



La evolución de los paneles de alarma
En la actualidad, los paneles de alarma permiten controlar tanto la seguridad como el confort. Transmitimos en este informe una mirada sobre los cambios en la tecnología y sus funcionalidades a cargo de los especialistas.



Negocios de Seguridad

Número 150
Abr/May '23



Jerarquizando Empresas, Productos y Servicios de Seguridad Electrónica

NUEVO BYKOM con VIDEOVERIFICACIÓN MULTIMEDIA

NUEVAS  
TECNOLOGÍAS DE
VIDEO E IMAGEN

 **bykom**
www.bykom.com

Más info
abriendo la solapa

CYGNUS 
electronics



SWITCH DISEÑADOS
PARA CÁMARAS IP

SWITCH DISEÑADOS ESPECIALMENTE PARA CAMARAS IP

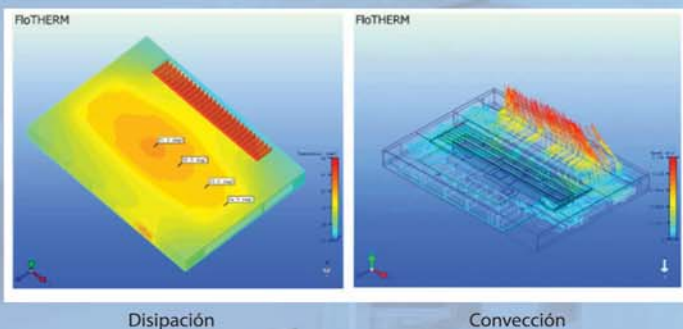


FANLESS

SWITCH CCTV POE PROFESIONAL

Con innovador sistema de refrigeración gracias a su geometría de convección

- Sin partes mecánicas
- Sin contaminación sonora
- Mayor confiabilidad



GARANTIA DE POR VIDA



GARANTIA

LINEA ENTRY LEVEL

S1004-60



4 ports entry level

- 4x puertos PoE+ @100Mbps
- Hasta 60W total PoE
- Uplink: 2x Ethernet @100Mbps
- Modo CCTV hasta 250Mts
- 1.25Gbps / 0.88Mpps

S1008-120



8 ports entry level

- 8x puertos PoE+ @100Mbps
- Hasta 120W total PoE
- Uplink: 2x Ethernet @1Gbps
- Modo CCTV hasta 250Mts
- 5.6Gbps / 4.2Mpps

S1016-200



16 ports entry level

- 16x puertos PoE+ @100Mbps
- 300W total PoE c/ indicador consumo
- Uplink: 2x Ethernet @1Gbps + 1x fibra óptica SFP
- Modo CCTV hasta 150Mts.
- 7.2 Gbps / 5.36Mpps

S1024-300



24 ports entry level

- 24x puertos PoE+ @100Mbps
- 420W total PoE c/ indicador consumo
- Uplink: 2x Ethernet @1Gbps + 1x fibra óptica SFP
- Modo CCTV hasta 150Mts.
- 8.8 Gbps / 6.55Mpps

LINEA HIGH END

S2004-240



4 ports industrial PoE

- Alimentación redundante
- Fanless: disipación de calor sin ventilador mecánico
- 4x puertos Hi-PoE @1Gbps
- Hasta 240W total Hi-PoE
- Uplink: 2x Ethernet @1Gbps + 2x fibra óptica SFP
- 5.6Gbps / 4.2Mpps

S2008-150-V2



8 ports industrial PoE

- Alimentación redundante
- Fanless
- 8x puertos PoE+ Gigabit @1Gbps
- Hasta 150W total PoE
- Uplink: 4x fibra óptica SFP (soporta fast-ring)
- Modo CCTV por consola
- Administrable L-2
- Salida a relay programable por caída de enlace
- 24Gbps / 17.9Mpps

S2024-420



24 ports high end PoE

- 24x puertos PoE+ @1Gbps
- Hasta 420W total PoE
- Uplink: 2x Ethernet @1Gbps + 2x fibra óptica SFP
- Administrable L-2
- 56Gbps / 41.66Mpps

S7024



24 ports modular core switch PoE

- Fuente de alimentación redundante
- 3 Slots p/ módulos S7024-8F/8T
- Uplink: 2x Ethernet @1Gbps + 2x fibra óptica SFP
- Transmisión de datos de alta velocidad
- Administrable L-2
- 70Gbps / 42Mpps

S2024-420-FL



FANLESS

24 ports high end PoE

- 24x puertos PoE+ @1Gbps
- Hasta 420W total PoE
- Uplink: 4x puertos Fibra SFP @1Gbps
- Administrable L-2
- 56Gbps / 41.7Mpps

S8024-10G / S824-10G



24 ports high end PoE / Sin PoE

- 24x puertos @1Gbps
- Hasta 370W total PoE
- Uplink: 4x puertos Fibra SFP @10Gbps
- Administrable L-3
- 128Gbps / 96Mpps

DE POR VIDA



GARANTIA DE POR VIDA

info@cygnus.la

Cygnus Electronics

Tel: (011) 5278-0022 / 3221-8153

PROTECCION NO LETAL

RIFLE TCR Cal. 68

El nuevo Rifle Compacto Táctico o TCR, está diseñado como una versátil y fiable lanzadora no letal, ideal para escenarios donde se necesita repeler o amedrentar una amenaza sin incurrir en lesiones o daños.

Ideal para aplicaciones en personal de seguridad privada, en barrios cerrados, parques industriales, etc

Diseñado para ofrecer un aspecto militar compacto y realista que es fácil de equipar con accesorios a través de los cuatro carriles Picatinny estándar.

El TCR de alto rendimiento también incluye miras plegables delanteras y traseras, una empuñadura delantera vertical y un cañón de alto rendimiento de 11".

El nuevo TCR viene completo, con cargadores extendidos de 7 y 12 proyectiles y funda de transporte.



- NO REQUIERE PERMISO PARA SU USO -



Velocidad de disparo:	100 m/s (promedio)
Capacidad del cargador:	7 o 12 unidades
Modo de disparo:	Semi automática
Efectividad:	50 mts
Autonomía:	+17 disparos por cartucho de CO2 de 12g

PROYECTILES

BYRNA MAX

Mezcla de Oleoresin Capsicum y Polvo de Gas Lacrimógeno (OC y CS)
OC (1%), CS (8%) mezcla (OC y CS)



BYRNA PEPPER

PAVA y Polvo Oleoresin Capsicum (OC) agentes inflamatorios.
Pepper - OC (1%), PAVA (4%)



BYRNA KINETIC

De polímero duro. Moldeado por inyección en una bola sólida.
No se rompen al impactar.
Polímero de plástico sólido



BYRNA ECO-KINETIC

Bolas de polvo sin ingredientes activos. Ecológicas.
Para entrenamiento.



- NOVEDAD - ROBOTS DE INSPECCION Y VIGILANCIA

Robots cuadrúpedos de alta velocidad para:

Inspección remota
Recorrido de perímetros
Transmisión con video y sonido
Recorrido de terrenos complejos
Detección y seguimiento de personas
Irrupción sigilosa en cualquier escenario

Según modelo:

Cámara térmica Radar 3D LIDAR
Sumergible Geoposicionamiento
Transporte de hasta 20 kg de carga



Ver video de presentación:



Línea Profesional



Go1 Pro

- Detección de humanos
- Seguimiento de personas
- Compatible con app para móviles
- Velocidad máxima de 3.5 m/s

Go1 Air

- Detección de humanos
- Seguimiento de personas
- Capacidad de carga de 4 Kg
- Velocidad máxima de 2.5 m/s



Go1 Edu

- Sensores 3D LiDAR
- Detección de humanos
- Seguimiento de personas
- Capacidad de carga de 6 Kg
- Velocidad máxima de 3.7 m/s
- Compatible con app para móviles

Línea Industrial

Diseñados principalmente para las áreas industriales, de rescate y patrullaje



Ver video de B1 en acción

B1

- Certificación IP68
- Capacidad de carga de hasta 20 Kg
- Sumergible hasta 1.2 mts de profundidad



Aliengo

- Velocidad máxima de 1.5 m/s
- Amplia customización de equipos
- Gran adaptabilidad a terrenos complejos

GENERADOR DE NIEBLA PARA BLOQUEO DE ASALTOS

Reduce la visibilidad a cero, frustrando todo intento de robo o asalto



CY-FOG1



NO ES CORROSIVO



DE GRADO ALIMENTICIO



NO DAÑA LA ROPA



MATERIAL ECO FRIENDLY



BLOQUEO VISUAL INSTANTANEO



CY-FOG1-REFILL

Cartucho de repuesto
para CY-FOG1



FUNCIONAMIENTO

- Integración con VSS: disparo automático por uso de analíticas
- Duración de 30 a 45 minutos
- Espacios medianamente cerrados
- Impacta 80-120 m3 de espacio en 5-8 seg
- Activación manual por botón de pánico
- Integración con panel de alarma: activación automática por disparo de alarma o manual a través de PGM

APLICACIONES

- Escenarios en los que se detecte una intrusión no deseada: comercios, oficinas, joyerías, financieras, bóvedas de bancos, etc
- Sólo automatizar y disparar en horarios que no haya público
- Se recomienda un chequeo de la situación por video para corroborar la situación
- No apto para zonas de circulación de público

LINEA DE PRODUCTOS CYGNUS HDCVI

- Equipos línea entry level
- Excelente calidad de imagen
- Ideales para monitoreo general

- Acceso web y app móvil - Software gratuito para PC y MAC
- De costo accesible / muy competitivo para el instalador

Escenarios de aplicación

- Casas / Departamentos
- Comercios
- Pequeños talleres y / o fábricas

Grabadores HDCVI



XVR6104

- Alarma: Detección de movimiento
- Canales de video: 4 BNC / 4 BNC + 2 IP / 6 solo IP
- Admite P2P
- Compresión: H265
- Audio: 1 canal / 1RCA
- Ethernet: 10/100 Mbps
- Admite cámaras TVI, AHD, CVI, CVBS, IP
- Resoluciones soportadas: 1080P / 720P
- Grabación: 1080 lite@12FPS / 720P@12FPS hasta 8TB HD
- Ancho de banda: In 16Mb / Out 48Mb

XVR6108

- Alarma: Detección de movimiento
- Canales de video: 8 BNC / 4 BNC + 4 IP / 8 solo IP
- Admite P2P
- Compresión: H265
- Audio: 1 canal / 1RCA
- Ethernet: 10/100 Mbps
- Admite cámaras TVI, AHD, CVI, CVBS, IP
- Resoluciones soportadas: 1080P / 720P
- Grabación: 1080 lite@12FPS / 720P@12FPS hasta 8TB HD
- Ancho de banda: In 32Mb / Out 64Mb

Cámaras HDCVI Línea Starlight + LED



- Resolución 2 Mpx
- FOV - H: 100,9° V: 56,5° D: 121,8°
- Luz blanca hasta 20 mts (60.000 hs)
- 12VDC con protección de polaridad inversa



- IP67
- Formato CVI
- Lente 2,8mm
- Max 1080@30 fps

Cámaras HDCVI Línea IR



- Formatos CVI/TVI/AHD/CBS
- FOV - H: 90,5° V: 49,6° D: 109,5°
- Iluminador IR 20 mts (60.000 hs)
- 12 VDC con protección de polaridad inversa



- IP67
- Lente 2,8mm
- Max 1080@30 fps
- Resolución 2 Mpx



APP móvil gratuita

HDCVI Live View

- Funciona por IP/ dominio o por P2P
- Disponible para Android y IOS

RENOVACION DEL SISTEMA DE PORTERIA RESIDENCIAL Y MULTI-RESIDENCIAL

Soluciones de intercomunicación inteligente para un amplio rango de aplicaciones y escenarios, integrando el sistema de videovigilancia, control de acceso y el sistema telefónico



PORTERO VISOR CON RECONOCIMIENTO FACIAL

- Comunicación bidireccional de audio y video (IP)
- Integración con centrales telefónicas (SIP)
- Acceso a cámaras IP y DVRs de la misma red (RTSP)

APP MOVIL SMARTPLUS AUDIO, VIDEO Y CONTROL DE ACCESO

La aplicación SmartPlus permite a los residentes ver y hablar con los visitantes, abrir puertas, monitorear las entradas de los edificios y emitir llaves virtuales desde sus teléfonos inteligentes. Llamada directa a la aplicación móvil sin necesidad de pantalla interior

Vista previa

Ver quién está en la entrada antes de contestar la llamada

Videollamada y pre video

Vea y hable con los visitantes con video en vivo antes de llamarlos remotamente

Envío de notificaciones

Recibe notificaciones instantáneas de llamadas entrantes



Llave virtual

Emitir claves de código QR y PIN para invitado de tiempo limitado

Desbloqueo de puertas

Abra puertas con el botón "Abrir puerta" de la aplicación, Bluetooth o mediante una llamada telefónica estándar

Registro de apertura de puerta

Acceso a fotos con fecha y hora de apertura de puertas

INTERCOMUNICADORES MULTI-RESIDENCIALES



X916S-LTE

- Android, pantalla táctil 13", doble cámara 2Mpx, Starlight HDR
- Reconocimiento Facial, QR, Bluetooth, NFC tarjeta y PIN, llaves temporales y perpetuas
- SIP-ONVIF-HDR-LTE-USB-HDMI-PoE



X915

- Android, pantalla táctil 8". Doble Cámara 2Mpx, Starlight HDR
- Reconocimiento Facial, QR, Bluetooth, NFC tarjeta y PIN, llaves temporales y perpetuas
- SIP - PoE - ONVIF - WIEGAND IP65 - IK10



R20BX5

- Video portero con 5 botones para llamadas directas
- Ideal para oficinas y/o apartamentos
- Lector de tarjetas frecuencia dual: 13,56MHz, 125 kHz y NFC

INTERCOMUNICADORES RESIDENCIALES



R20A

- Video portero robusto IP65, 2Mpx 110° con IR
- Lector de tarjetas dual, MF y EM. 2 salidas a relé y 2 entradas de alarma
- SIP - PoE - ONVIF - WIEGAND IP65 - H.265



E12S

- Lector de tarjetas: 13,56 MHz y NFC. Slot micro SD.
- Cámara 2Mpx gran angular 120° con IR
- SIP - PoE - RTSP - IP65 - H.265 - ONVIF - WIEGAND



E11R

- Panel plástico, audio y video Full HD a bajo costo
- Ideal para entornos con espacio limitado
- Aplicación en viviendas, oficinas remotas, etc.

TELEFONIA IP/SIP PARA VIDEOCONFERENCIAS

TELEFONOS CON ENVIO Y RECEPCION DE VIDEO:

- PoE o fuente externa
- Pantalla táctil a color de 7"
- WiFi y Bluetooth integrados
- Compatibilidad SIP estándar absoluta
- Integración con CCTV y portería IP/SIP
- Teletrabajo y aperturas de puerta remota
- Sistema operativo Android 9.0, Play Store (X7A)
- Videollamada Full HD por APPs, entre si y/o por SIP
- Zoom, Skype, Whasapp, G. meet desde Browser y navegación



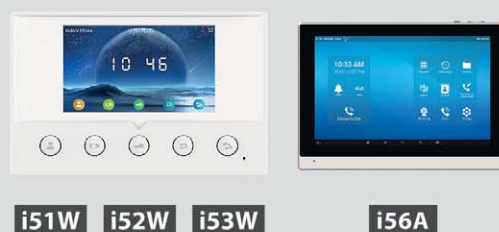
CONSERJE / RECEPCION / EMPRESARIAL

COMPACTO - HOTEL / EMERGENCIAS



INTERCOMUNICADORES CON Y SIN VIDEO

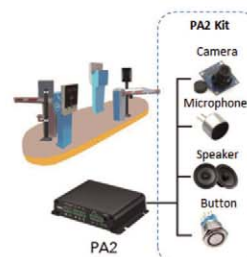
UNIDADES INTERIORES



INTERCOMUNICADORES CON VIDEO LINKAGE CUSTOMIZABLES / OCULTOS



- Integración con amplificador para busca persona - audios por red
- Interfaces de micrófono, altavoz, botón de llamada, LED, cerradura, grabación de llamada, entrada de alarma
- Componentes externos según necesidad y ubicación
- Link de cámara de video existente en la red
- Implementaciones de gestión remota



PROTECCION PATRIMONIAL

- ★ Fusión de imagen dual (imágenes visibles y térmicas)
- ★ Detección de comportamiento de llamadas y fumadores



**Domo Híbrido 4Mpx Starlight
Vigilancia Activa**

Inteligencia General: Tripwire; Intrusión
Inteligencia avanzada:
Detección y alarma de incendios
Seguimiento de puntos fríos y calientes
Clasificación de personas y vehículos
Detección de tabaquismo
Detección de llamadas

TPC-DF1241P

DH-TPC-DF1241P-D3F4

Thermal: 256 × 192 3.5 mm lens
Visible: 4MP 4 mm lens

DH-TPC-DF1241P-D7F8

Thermal: 256 × 192 7 mm lens
Visible: 4MP 8 mm lens



**Bullet Híbrido 4Mpx Starlight
Vigilancia Activa**

Inteligencia General: Tripwire; Intrusión
Inteligencia avanzada:
Detección y alarma de incendios
Seguimiento de puntos fríos y calientes
Clasificación de personas y vehículos
Detección de tabaquismo
Detección de llamadas

TPC-BF1241P

DH-TPC-DF1241P-D3F4

Thermal: 256 × 192 3.5 mm lens
Visible: 4MP 4 mm lens

DH-TPC-DF1241P-D7F8

Thermal: 256 × 192 7 mm lens
Visible: 4MP 8 mm lens



Camara Bullet Térmica Híbrida

Inteligencia General: Tripwire; Intrusión
Inteligencia avanzada:
Detección y alarma de incendios
Seguimiento de puntos fríos y calientes
Clasificación de personas y vehículos
Detección de tabaquismo
Detección de llamadas

TPC-BF1241-S2

TPC-BF1241-B3F4-DW-S2

Térmica: 256 × 192 Lente
de 3,5 mm - Visible: lente
de 4 MP de 4 mm

TPC-BF1241-B7F8-DW-S2

Térmica: 256 × 192 Lente
de 7 mm - Visible: lente
de 4 MP de 8 mm

TPC-BF1241-B10F12-DW-S2

Térmica: 256 × 192 Lente
de 10 mm - Visible: lente
de 4 MP de 12 mm



**Camara Bullet Térmica híbrida
con WIFI incorporado**

Inteligencia General: Tripwire; Intrusión
Inteligencia avanzada:
Detección y alarma de incendios
Seguimiento de puntos fríos y calientes
Clasificación de personas y vehículos
Detección de tabaquismo
Detección de llamadas

TPC-BF1241-S2 WIFI

TPC-BF1241-B3F4-DWWIFI-S2

Thermal: 256 × 192 3.5
mm lens - Visible: 4 MP
4 mm lens

TPC-BF1241-B7F8-DWWIFI-S2

Thermal: 256 × 192 7
mm lens - Visible: 4 MP
8 mm lens

TPC-BF1241-B10F12-DWWIFI-S2

Thermal: 256 × 192 10
mm lens - Visible: 4 MP
12 mm lens

PREVENCIÓN Y DETECCIÓN TEMPRANA DE INCENDIOS



SOLUCIONES DE ALMACENAMIENTO

Toda la potencia y tecnología de Dahua Technology para el almacenamiento de video y datos a media y gran escala.

EVS Series - Storage de video integrado



EVS7285S

- 85 HDD, SAS/SATA, Hot-Swap
- Procesador Intel
- Fuente redundante
- Max 1024 canales IP - 2048 Mbps E/S/Grabación
- Admite RAID 0/1/5/6/10/50/60/JRAID, JBOD, Hotspare



EVS7136S

- 36 HDD, SAS/SATA, Hot-Swap
- Max 512 canales IP - 1024 Mbps E/S/Grabación
- Admite RAID 0/1/5/6/10/50/60, JBOD, Hot spare
- Procesador multinúcleo de alto rendimiento de 64 bits
- Cascada SAS para ampliar el espacio de almacenamiento
- 1+1 fuente de alimentación 80PLUS platinum redundante



EVS7124D-V2

- 24 HDD, SAS/SATA, Hot-Swap
- Max 512 canales IP - 1024 Mbps E/S/Grabación
- Soporta Restablecimiento Automático de Red (ANR)
- 1+1 fuente de alimentación 80PLUS platinum redundante
- Controlador dual estándar para redundancia de hardware
- Admite RAID 0/1/5/6/10/50/60, JBOD, espera activa global y privada



EVS7148S

- Soporta clúster N+M
- 48 HDD, SAS/SATA, Hot-Swap
- Max 512 canales IP - 1024 Mbps E/S/Grabación
- Soporta Reabastecimiento Automático de Red (ANR)
- Procesador multinúcleo de alto rendimiento de 64 bits
- Admite RAID 0/1/5/6/10/50/60, JBOD, repuesto activo
- 1+1 fuente de alimentación 80PLUS platinum redundante



EVS5016S-R-V2

- 16 HDD, SATA, Hot-Swap
- Diseño modular y tipo cajonera
- Max 320 canales IP - 800 Mbps E/S/Grabación
- Admite RAID 0/1/5/6/10/50/60, repuesto dinámico
- Procesador multinúcleo de alto rendimiento de 64 bits
- 1+1 fuente de alimentación 80PLUS platinum redundante



EVS5124S

- 24 HDD, SATA, Hot-Swap
- Max 320 canales IP - 800 Mbps E/S/Grabación
- Admite RAID 0/1/5/6/10/50/60, repuesto dinámico
- Procesador multinúcleo de alto rendimiento de 64 bits
- 1+1 fuente de alimentación 80PLUS platinum redundante
- Admite el modo de almacenamiento directo de transmisión de video y el modo de almacenamiento IPSAN

Discos Recomendados



WDPurple 10TB

WDPurple 12TB

WDPurple 14TB

WDPurple 18TB

WDRed 14TB



IMOU - INTELIGENTE, SEGURO, SIMPLE

Video vigilancia para usuarios domésticos y para pequeñas y medianas empresas

IMou presenta su nueva línea de cámaras inteligentes. Cuentan con Wi-Fi incorporado, soportan grabación en tarjeta SD, grabación en Nube y son compatibles con NVR. Como valor agregado cuentan con funciones IA incorporadas

CUE 2C

IPC-C22CP



- 1080P Full HD
- Micrófono incorporado
- Detección de humanos
- Notificación y alertas a teléfono inteligente

REX 4MP

IPC-A46LP



- 4MP H.265 con vision IR
- Detección de humanos
- Disuasión activa
- Alarma de sonido anormal
- Audio doble vía

RANGER 2

IPC-A42P



- 4MP H.265 QHD
- Pan & Tilt
- Detección de humanos
- Smart tracking
- Audio doble vía



BULLET 2E

IPC-F22FP

- 1080P Full Color
- Detección de humanos
- Apto exterior
- Micrófono



Crusier

IPC-S22FP

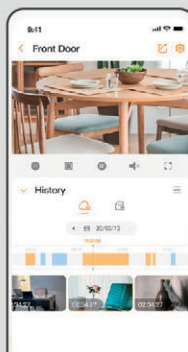
- 1080P Full Color - Pan & Tilt
- Audio doble vía
- Disuasión activa + smart tracking
- IP66



DOME PRO

IPC-D52MIP

- 5MP H.265 Bullet
- Micrófono incorporado
- Detección de humanos
- IP67



IMOU LIFE APP

La aplicación Imou Life le permite transmitir video en vivo, reproducir clips grabados, armar y desarmar fácilmente su sistema y estar al tanto de lo que está sucediendo en cualquier momento y en cualquier lugar

CONTROLES DE ACCESO AUTONOMOS

IDFACEPRO-FP-A

Control de acceso, tiempo y asistencia con reconocimiento facial y RFID



- Pantalla táctil
- Intercomunicador SIP
- Software web integrado
- Certificación IP65
- Capacidad para hasta 10.000 rostros
- Comunicación TCP/IP, RS485 y USB Host

IDNANO-BP-A

Control de acceso con huella y RFID



- Comunicación TCP/IP, RS485 y USB Host
- Hasta 200.000 usuarios
- Software web integrado
- Hasta 10.000 huellas

IDUHF

Antena UHF con controladora incluida



- Software web integrado
- Distancia de lectura de hasta 15 metros
- Conexión TCP / IP, Wiegand, RS485 y RS232
- Certificación IP65
- Capacidad para 200.000 usuarios

IDFLEX-AC-BP-A

Control de acceso, tiempo y asistencia con lector de huellas y RFID



- Software web integrado
- Reglas de acceso configurables y customizadas
- Identificación por huellas digitales, proximidad y contraseña

IDF-BP-ASK

Control de acceso con reconocimiento de huella, RFID y alarma incluida



- Software web integrado
- Central de alarma integrada
- Posibilidad de manejar hasta 2 puertas

IDTOUCH-ASK

Control de acceso autónomo con RFID



- Teclado capacitivo
- Control de apertura de puertas
- Identificación por contraseña y tarjeta RFID

CONTROLADORA DE PUERTAS



IDBOX

Controladora de 4 puertas

- Pantalla táctil
- Software web integrado
- Comunicación TCP/IP, RS485, RS232, Wiegand y -USB Host
- Capacidad para 200.000 usuarios
- Reglas de acceso configurables y customizables

ENROLADOR Y LECTOR RFID

IDBIO

Enrolador de huellas USB para escritorio



- Alta resolución (500 DPI)
- Fácil utilización
- Permite al software utilizar la biometría sin la necesidad de implantación de un banco de datos biométrico
- Diseño moderno e innovador
- Interface USB 2.0

IDP-S-ASK

Lector esclavo RFID



- Señalización audiovisual
- Salida programable Wiegand
- Lectura de tarjetas RFID 125kHz
- Fácil instalación e integración con cualquier control de acceso
- Compatible con equipos Control iD a través de conexión Wiegand

CONTROL DE ACCESO PEATONAL Y VEHICULAR



SBTL9000

- Diseño de estructura modular
- Pantalla para contenido multimedia
- Conexión a sistema de alarma avanzado

Barrera de alta velocidad un solo carril - de diseño



Mars Pro - F1000

- Bajos costos de mantenimiento larga vida útil
- Controlador PGIC
- Indicador LED

Barrera de aleta retráctil de un solo carril alta velocidad. Ideal montaje equipos de reconocimiento facial



SBTL7000

- Rápida y sencilla autenticación
- Desbloqueo automático durante corte de energía
- Flujo máximo 30 personas por minuto

Barrera abatible de un solo carril, ultra delgada y moderna CON FUENTE



FBL6000 Pro

- Múltiples métodos de verificación: RFID, huella, código QR, verificación de palma y reconocimiento facial Visible Light

Barrera tipo Flap de Aleta abatible de un solo carril - Sin controladora ni lectores



SBT1000S-G

- RFID, huella o reconocimiento facial
- En caso de emergencia la barrera se abre

Barrera de paso p/personas, silla de ruedas, etc. Aleta de vidrio, con controlador, sin fuente



TS2000Pro

- Autónomos, no necesitan controladora adicional
- Caída de brazo en caso de emergencia permitiendo el paso libre

Molinete de 3 brazos, colapsables y giratorios, bidireccional, sin fuente

VEHICULAR



ProBG3030L-LED

- Temperaturas de operación desde -40°C a 80°C
- Modo flotilla incorporado (permite el paso de múltiples vehículos seguidos)
- Apertura manual en caso de falla eléctrica o emergencia

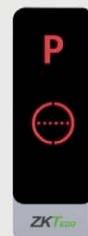
Barrera vehicular de alto flujo con mástil recto de 3/4/5/6m con LED



ProBG3130L-LED

- Ideal para estacionamientos subterráneos
- Modo flotilla incorporado (permite el paso de múltiples vehículos seguidos)

Barrera vehicular con mástil articulado 90° con apertura desde la izquierda de 3m con indicador LED y control remoto



BG1045L

- Monitorización de control digital
- Cierre automático retardado
- Velocidad de funcionamiento más rápida (1,5s)

Barrera vehicular de 3/4.5/6m compacta inteligente, funcional y estable con LED en estructura

COMPLEMENTOS



Sensor de detección de obstáculos con anti-impacto inteligente y cierre automático

VR10 Pro

- Detección de vehículos y peatones
- Soporta conexión Bluetooth
- Soporta comunicación RS485
- Certificación IP67
- Distancia de detección 1 a 6 mts.



Control de acceso y/o asistencia por rostro y palma con soporte para molinete

ProFaceX-P-CH

- Soporta 30.000 rostros
- Velocidad de reconocimiento facial 0.3s
- Función anti-falsificación
- Sensor CMOS Starlight
- IP67 a prueba de polvo y agua

Noticias Garnet

Lanzamiento



Botón de vida

Una de las respuestas más utilizadas para atender las necesidades de las personas mayores es el dispositivo antipánico diseñado especialmente para que las personas ancianas se puedan comunicar rápidamente con un servicio de emergencia o su grupo familiar.



Ingresa aquí y descubre toda la información en el **Boletín Garnet**

16 BYKOM VIDEO VERIFICACIÓN IOT MULTIMEDIA

Sexta etapa evolutiva de la compañía de seguridad



32 Novedades en Video evidencia e Inteligencia Artificial

Nuevos algoritmos, nuevas dashcams



36 Hik-Partner Pro, lo nuevo de Hikvision

App y portal web para instaladores



40 Las luminarias solares como refuerzo esencial de la seguridad Seguridad urbana

Escribe:

Dr. Víctor Matías Pérsico

46 Video vigilancia y reconocimiento por afinidad. Conceptos básicos

Escribe:

Lic. Prof. Walter R. Costa



48 Control remoto universal PPA ON

KÜMMERT de Hellgrün, un panel de alarma hecho a la medida de cada cliente



52 El coaching como herramienta para potenciar el crecimiento

Entrevista a Silvana Hilpert, Coach ontológico



20 Cablefactory

Entrevista a Emiliano Coronel, Presidente de la empresa

26 Starligh, de Córdoba hacia todo el país

Entrevista a Pablo Davis Toledo, Vicepresidente



91 Expo Seguridad Mendoza

El exitoso tour que recorrerá varias provincias del país arrancó en la provincia cuyana



58 La evolución de los paneles de alarma

Una mirada sobre los cambios en la tecnología a cargo de especialistas

Así como evolucionó la tecnología de detección también lo hizo la funcionalidad de los paneles de alarmas, que permiten en la actualidad controlar tanto la seguridad como el confort de un hogar o empresa. Y en esto también influyeron las apps, hoy indispensables para el usuario.



¡SEGURIDAD TOTAL PARA INTERIORES!

SENSORES DE MOVIMIENTO

SWANQUAD

Sensor Infrarrojo PIR
con tecnología QUAD



Rango de detección
de 18 m con lente
gran angular



Auto estabilizador
de variaciones
climáticas



Compensación
de temperatura
bidireccional



Ajuste de
sensibilidad PIR



Inmunidad a
animales
hasta 25kg



SWAN1000

Sensor doble tecnología
Pir infrarrojo +
Microondas



Rango de
detección
de hasta 15 m



Auto estabilizador
de variaciones
climáticas



Alta
compensación
de temperatura



Conteo de
pulso 1-3



Inmunidad a
animales
hasta 25kg



LA LLAVE PARA UNA ENERGÍA

DE CALIDAD Y DURADERA

BATERÍA KEY POWER 12V 7AH

LA MÁS VENDIDA DEL PAÍS



- Tecnología AGM para una eficiente recombinación de gas de hasta un 99%
- Se puede montar en cualquier orientación
- Larga vida útil, aplicaciones flotantes o cíclicas.
- Libre de mantenimiento

**STARX
ENERGY**

CONSEGUÍ TODA LA LÍNEA DE
STARX ENERGY CON NUESTROS
DISTRIBUIDORES OFICIALES

STARX
ENERGY

☎ 011 2150 8700

☎ + 54 9 11 2617 3712

✉ ventas@starx.com.ar

🌐 www.starx.com.ar

📍 Sede central: Pepirí 758,
Parque Patricios, CABA

📍 Sede zona sur: Alsina 587, Burzaco.

Bykom video verificación IoT Multimedia

Sexta etapa evolutiva

Siempre pensando en el cliente, Bykom inicia una nueva etapa, en la que incluye herramientas para la video verificación sumando los mejores elementos de las principales marcas de video vigilancia, como Ajax, Dahua, Hikvision y Risco.

Con la irrupción de los servicios IoT (Internet of Things o Internet de las cosas) en la industria de la seguridad electrónica, los principales fabricantes de cámaras y paneles adaptan sus productos a esta nueva realidad y Bykom ingresa a su sexta etapa evolutiva, integrando estas tecnologías y desarrollando nuevas herramientas. Entre ellas:

- Galería multimedia amigable, tanto para el usuario como para el operador de monitoreo.
- Tratamiento automatizado de contenido multimedia en el mismo entorno de trabajo, de manera transparente.
- Visualización conjunta de las imágenes recibidas con el evento que originó las mismas, para lograr un tratamiento más eficiente de las mismas.
- Reproductor automático de videos GIF para visualización previa

Aprovechando el contexto tecnológico y las posibilidades que éste ofrece, haremos un resumen de la génesis evolutiva de nuestra empresa, que comprende seis grandes etapas:

NACIMIENTO DE BYKOM OPERATIVO Y ADMINISTRATIVO

Con el fin de atender la demanda de un mercado muy concreto como el de monitoreo de alarmas, el cual requería soluciones especializadas para gestionar de forma adecuada, eficaz y global sus negocios, los IT de la empresa realizaron una exhaustiva investigación en el área de seguridad, analizando los softwares, tecnologías y herramientas de base de datos existentes en el mercado, lo cual integrado al trabajo de investi-



gación y desarrollo realizado por el área comercial, dieron como resultado el nacimiento de una solución operativa para la gestión de alarmas y una administrativa, para la gestión de la empresa de monitoreo, lo cual fue la primera etapa de la empresa.

Entre las ventajas competitivas que ofrecían estas plataformas, se encontraban dos pilares estratégicos, el primero de ellos consistente en un servicio de soporte técnico de calidad y el servicio de pos venta, destacado en más de una oportunidad por nuestros clientes, que entendimos era aún más importante que el software en sí mismo. El segundo pilar: una empresa de desarrollo de software para seguridad electrónica

que contaba con un sistema administrativo diseñado para tal fin, es decir, pensado y concebido concretamente desde una central de monitoreo de alarmas.

INTEGRACIÓN MULTIMARCA

En la segunda etapa, Bykom se instala fuertemente en el mercado, el negocio del monitoreo empieza a evolucionar, los clientes requieren de nuevas tecnologías en hardware y surge la necesidad de integrar los principales equipos GPRS y las cámaras ya existentes en el mercado.

La mayor ventaja competitiva es que desde la empresa realizamos alianzas estratégicas con los principales fabricantes de equipos y cáma-

ras, tanto del mercado local como regional, para integrar sus tecnologías y equipos.

NUEVO NEGOCIO. AVL Y CONTROL DE FLOTAS

Las centrales de monitoreo empiezan a demandar nuevas unidades de negocios para incrementar su rentabilidad. Paralelamente se populariza el negocio del seguimiento y rastreo vehicular, lo cual da pie a la tercera etapa evolutiva de Bykom.

Basándonos en las exigencias de empresas de diferentes industrias y apoyándonos en un modelo comercial innovador, adaptable a la realidad del segmento de mercado al cual atendemos; desarrollamos el Bykom AVL/ GPS, con un entorno de trabajo moderno e intuitivo y que da origen a una poderosa herramienta, que abarca desde el seguimiento vehicular, pasa por la gestión de personas a través de smartphones y culmina en el control de flotas.

Explotar todas las aristas de la seguridad electrónica, incluyendo alarmas, cámaras, smartphones y dispositivos GPS desde un único entorno funcional optimizando costos de estructura tales como servidores, personal, instalaciones, etc., fueron prioridades para nuestra empresa. Así, los clientes de Bykom comenzaron a generar nuevos negocios con base en AVL (Automatic Vehicle Location o Localización Automática de Vehículos, en nuestro idioma)

EMPODERAMIENTO DEL USUARIO FINAL

Con la irrupción de las aplicaciones en la vida diaria llega la cuarta evolución de nuestra empresa, ofreciendo la posibilidad de utilizar esta herramienta para resolver situaciones diversas que antes solo podían ser atendidas por medios tradicionales. Ya sea para movilizarse, viajar, realizar trámites, gestiones, recreación o comunicación, las apps están presentes en todos los ámbitos de la vida, y la seguridad no es ajena a ese fenómeno. Partiendo de esa premisa es que desarrollamos aplicaciones para dos segmentos bien diferenciados: para el usuario/cliente final y para técnicos y acudas (cliente interno).

Para el cliente se desarrollaron las

App's "Hogar seguro" y "Flota segura" mientras que pensando en quien ofrece servicios, presentamos la app "Serviciotécnicos" y "Despachomóvil acuda", lo cual ingresó también a la industria la posibilidad de ofrecer servicios IoT, capitalizando esta tecnología para generar servicios de valor agregado hacia el cliente final.

CONTROL TOTAL CON EL MÓDULO PARA GESTIÓN ADMINISTRATIVO-COMERCIAL

Las centrales de monitoreo se tornan organizaciones cada vez más complejas. Esto hace que el contexto general y particular de nuestro sector requiere cada vez mayor nivel organizativo. Y en esta etapa, en la que la industria requiere cada vez más soluciones integrales de gestión técnica, administrativa y comercial, comenzamos una nueva etapa, demostrando una vez más el poder evolutivo de nuestra empresa a través del desarrollo específico de un sistema perfectamente diseñado para suplir las necesidades de gestión administrativa y comercial de las empresas de Servicios de Seguridad Electrónica y Física, diferenciándonos de competidores que adaptan las características de la industria del retail a las particularidades de nuestra industria.

Con la implementación de Bykom ERP conjuntamente con Bykom Operativo se pueden gestionar de forma

eficiente todos los procesos de la empresa, evitando la duplicidad o solapamiento de datos en todos los departamentos de la organización, permitiendo de esta manera la facturación de servicios y posibilitando la gestión de altas/bajas de abonados de monitoreo evitando así faltas de cobro por omisión.

Desde que comercial cotiza; pasando por todos los procesos administrativos como la carga de datos del abonado, los procesos técnicos de programación de equipos e instalación/testeo hasta la propia facturación; la información fluye a través del circuito de Bykom por todos los departamentos

¿La ventaja? Bykom es la única empresa de software para seguridad electrónica que cuenta con un ERP propio.

VIDEO VERIFICACIÓN IOT MULTIMEDIA

Queremos remarcar una característica que ya reconocen nuestros clientes y amigos: está en nuestros genes evolucionar constantemente. Y por eso a través de este nuevo concepto de Video verificación que recién iniciamos, incorporando todas las nuevas tecnologías de video e imagen de reconocidas marcas en todo el mundo como Ajax, Dahua, Hikvision y Risco.

Es la sexta etapa evolutiva, que recién comienza... ■



BYKOM S.A.

+54 223 495-8700
+ 54 9 223 523-6053 (Guardia)
info@bykom.com

www.bykom.com
@bykomsoft
bykomsoftware



¡Socios
Fundadores!



¿Sos instalador independiente?

Sumate a nuestra red de distribución nacional y **ofrecé el servicio de monitoreo más efectivo a tus clientes** conectándolos con nuestro servicio de monitoreo.

Consultá los beneficios que tenemos para vos.

Conocé más





**Más de 40 años
brindando
calidad y excelencia
en nuestros cables**

**Especialistas en cables para
comunicaciones, transmisión de
datos e interconexión de
Sistemas de Videovigilancia.**

NUESTROS PRODUCTOS:



CABLES TELEFONICOS

- Multipares Plantel Interior
- Multipares Subterráneos
- Multipares Auto Suspendidos
- Cables de Instalación Interna y Acometida



TRANSMISION DE DATOS

- Cables UTP Interior y Exterior Cat.5
- Cables UTP Auto Suspendido Cat.5
- Cables FTP Interior y Exterior Cat.5
- Cables FTP Auto Suspendido Cat.5



PARA SISTEMAS DE SEGURIDAD

- Cables Telefónico Blanco
- Cables para Intercomunicadores
- Cables Coaxiales RG59u
- Cables UTP y FTP Interior y Exterior
- Cables para Sensores de Incendio



CABLES ESPECIALES

- Cables Blindados Par Compensados
- Desarrollos Especiales

Asesoramiento Especializado



Varela 3525/41 • C.A.B.A. • Argentina
Tel. (5411) 4919.0974 • Cel. 15 6786.4223
ventas@anicorcables.com.ar
www.anicorcables.com.ar



Cablefactory S.A.

Entrevista a Emiliano Coronel

Máxima calidad en la producción y cables fabricados bajo normas y especificaciones que garantizan la mejor calidad son las premisas de la empresa, que crece de manera sostenida y tiene en sus planes seguir trabajando para ampliar su oferta de productos al profesional.



CABLE FACTORY S.A.

+54 9 11 5041-2113

danielognoli@cablefactorysa.com.ar

www.cablefactorysa.com.ar

cablefactorysaar

Cablefactory S.A. nació como una alternativa nacional en la fabricación y venta de cables para la instalación de alarmas domiciliarias, gracias a su crecimiento y a medida que adquirió experiencia fue incorporando productos nuevos hasta llegar a convertirse en una de las empresas referentes del segmento para el rubro de la Seguridad Electrónica.

Según expresó el Dr. Emiliano Coronel, Presidente de Cablefactory S.A., la empresa se especializa en el mercado industrial, "dando soporte al sector de seguridad, sector energético e infraestructuras". "Nuestra gama de productos abarca las áreas de Telecomunicaciones, energía, comunicaciones, CCTV / CATV, redes LAN y todo tipo de cable especial que nuestro cliente nos solicite según las necesidades de su propio proyecto", amplió Coronel.

- ¿Cuál es la actualidad del mercado enfocado en la fabricación y venta de cables?

- Según nuestra experiencia, en los últimos años mercado de la seguridad electrónica viene teniendo un crecimiento sostenido, con más del 12% anual desde hace no menos de tres años, lo cual indica una actualidad sumamente positiva y proyecta mayor crecimiento para los próximos meses, en la medida que la demanda continúe en ascenso.



- ¿La capacidad de fabricación alcanza para abastecer la demanda del mercado local?

- Contamos con las maquinarias y el personal adecuado para satisfacer la demanda de nuestros clientes. Es por eso que podemos responder tanto a una mayor demanda de nuestro producto como al diseño y fabricación de cables especiales, según el proyecto de nuestros propios clientes.

- ¿Qué importancia tiene la materia prima en la confección del cable?

La materia prima es de vital importancia para nuestros productos, de hecho, trabajamos con los mismos proveedores desde el inicio de

nuestra actividad. Esto no solo nos da previsibilidad en el resultado del producto final, sino que también garantiza al cliente el mismo rendimiento más allá de que un mismo tipo de cable haya sido fabricado meses más tarde.

- ¿Cuáles son las principales ventas de los cables que fabrican?

- En Cablefactory S.A. fabricamos pensando en el beneficio que obtendrán tanto nuestros clientes como sus propios consumidores: que cada vez que utilicen nuestros cables sepan que fueron fabricados priorizando siempre la calidad y a un precio muy competitivo.

- ¿El profesional requiere de capacitación en el rubro cables?

- En el segmento de la seguridad electrónica, los instaladores conocen bien los cables que utilizan y en líneas generales no solicitan capacitación o asesoramiento, si en cambio lo hacen cuando necesitan un cable especial fuera de la gama que fabri-





Cables?

Somos especialistas!!

**Fabricación
y Producción**
de cables
especiales



CABLEFACTORY

Máxima calidad de producción
Mejor costo beneficio
Normas y Especificaciones

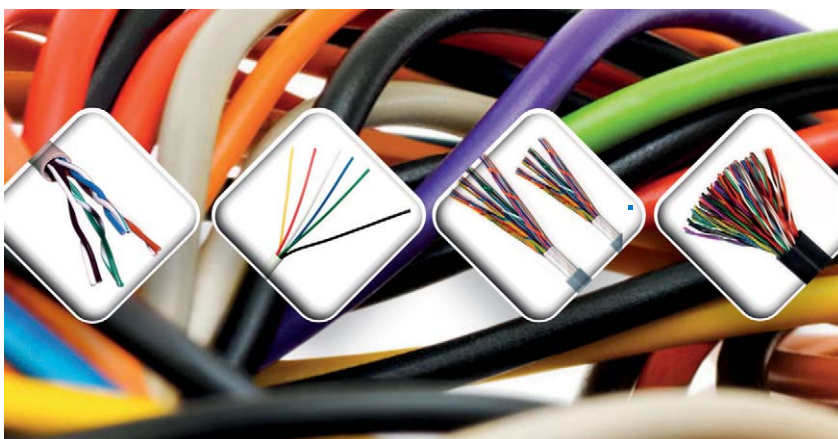
Socio Activo
CASEL
CÁMARA ARGENTINA
DE SEGURIDAD ELECTRÓNICA

*Telecomunicaciones, CCTV/CATV,
Energía, Comunicaciones, Redes Lan
o cualquier cable especial bajo
especificaciones de nuestros clientes.*

+54 9 11 5041-2113

danieltoognoli@cablefactorysa.com.ar

www.cablefactorysa.com.ar



camos. Nuestros clientes son empresas y distribuidores de productos e insumos para seguridad electrónica, por lo que tienen muy en claro que precisan y quien se los provee.

- ¿Tienen planeado incorporar nuevos productos a su línea de fabricación?

- Actualmente estamos en proceso de certificar la planta bajo normas IRAM, con una línea nueva de producción de cables eléctricos normalizados.

Por otra parte, acabamos de inau-

gurar una nueva línea de extrusión para cables de redes LAN, logrando duplicar la producción que teníamos.

- ¿Cómo instrumentan la logística de entrega de productos y la ejecución de la garantía?

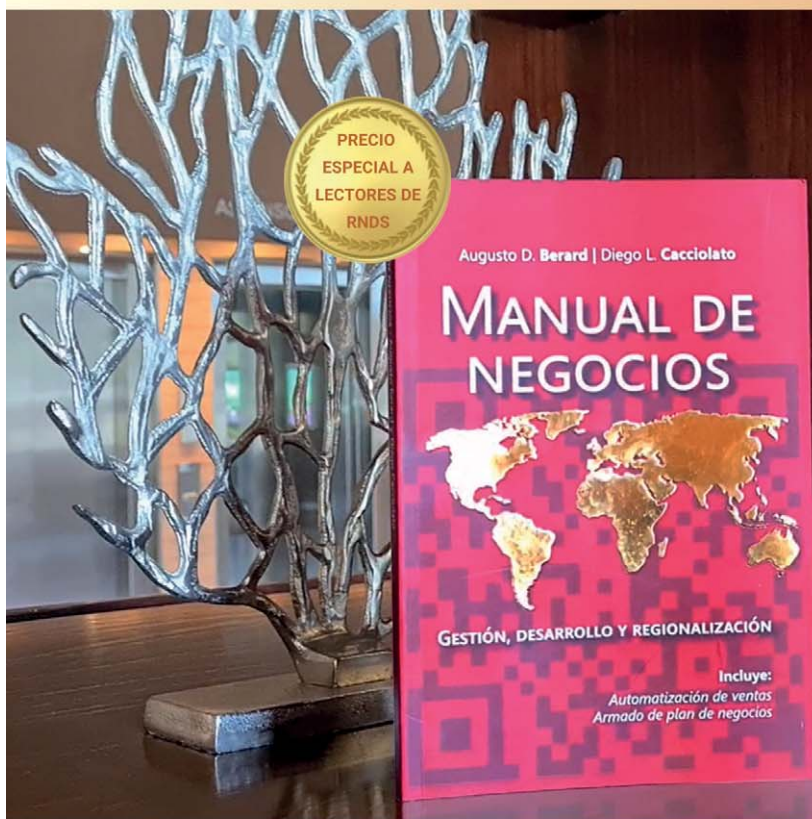
- Donde más hacemos énfasis es en la pronta entrega de nuestros productos, ya que son una parte sensible dentro de cada proyecto. Sabemos que muchas veces el transporte del dato o la energía es fundamental y por eso, además de garantizar la entrega en tiempo y forma también

damos total garantía de cada uno de nuestros productos.

- ¿Qué expectativas de crecimiento (como empresa) tienen para este año?

- Estamos convencidos de que la empresa va a seguir creciendo gracias al apoyo de nuestros clientes, proveedores y, fundamentalmente, gracias a nuestro equipo de trabajo, que hacen de Cablefactory S.A. una empresa comprometida con la excelencia en todos y cada uno de los productos que fabrica. ■

"El crecimiento personal y profesional se desarrolla con el hacer y la preparación técnica"



YA SALIÓ!

En este libro, los autores proponen un recorrido por todas las etapas relacionadas con la creación y el crecimiento de un emprendimiento comercial. A través de conceptos claros obtenidos gracias al estudio, la profesionalización y consejos específicos fruto de una profunda experiencia, se plantea una guía detallada que va desde lo simple hasta lo más complejo, de los primeros pasos de una empresa hasta su expansión al mundo.

Este Manual De Negocios es para cualquier emprendedor que quiera llevar su proyecto al siguiente nivel, ya sea para mejorar las ventas en el mercado local o expandirse a otras regiones.

Para leer de corrido o usar como material de consulta, este Manual debe formar parte de la biblioteca de todo empresario, neófito o experimentado que busque la excelencia en su trabajo.

SOLICITÁ HOY MISMO TU EJEMPLAR

 +54 911 4475-3824 / +54 9223 502-1114

VIGILADOR VIRTUAL MAYORISTA

LA EVOLUCIÓN DE LA VIDEOVIGILANCIA



Proponemos una **solución llave en mano**, con rentabilidad garantizada

- ✓ Desarrollamos un **software exclusivo** que permite interacción y funciones específicas diseñadas para nuestros clientes.
- ✓ Tenemos actualizaciones regulares, que posibilitan la incorporación de **nuevas funcionalidades**.
- ✓ **El tótem posee** una estructura robusta, estética y minimalista: metal, frente con vidrio entero de seguridad y el logo de su empresa retroiluminado con Led.
- ✓ La pantalla **permite elegir Operador** Full Size o Picture in Picture, de acuerdo a la necesidad de cada cliente.
- ✓ Posibilidad de escalar el modelo con **servicios adicionales** como control de accesos monitoreado, control de apertura de portones de cochera y monitoreo de sensores adicionales.
- ✓ Monitoreo con **Operadores Certificados** dedicados específicamente al sistema Tótem



(011) 5239-2939

ventas@monintel.com.ar
www.monitoreointeligente.com.ar

Monitoreo Inteligente, una **Empresa Mayorista con concepto Full Service**

Monitoreo de Alarmas - Cámaras - Videoverificación - Control Horario - Escolta - Rondín virtual preventivo de CCTV
App Celular Customizable - Rastreo Vehicular y Personal con opcional de Monitoreo de Sensores Asociados
Edificio Protegido - Vigilador Virtual - Radios de comunicación encriptada Mega PTT - Grabación en la Nube



Monitoreo.com
es una agrupación de
profesionales y empresas dedicadas a
la seguridad que comparten recursos y experiencias.
Hacemos monitoreo en RED por internet desde
hace 20 años y continuamos desarrollando la
Seguridad 4.0 con planificación para una
visión compartida, acompañada de
un plan de carrera.

En monitoreo.com, no nos adaptamos a los cambios,
nos **ADELANTAMOS**.



Lo invitamos a formar parte de nuestra RED mundial de profesionales:
Asociase en www.monitoreo.com/socio



CENTRO DE MONITOREO MAYORISTA

GRUPO **RSI** Red de Seguridad Integral



**SOLUCIONES PARA
EMPRESAS DE VIGILANCIA**



VIDEO VERIFICACIÓN DE ALARMAS



RASTREO SATELITAL



VIDEO CONTROL



**SERVICIOS ESPECIALES PARA
BARRIOS, EDIFICIOS Y MUNICIPIOS**



APPS DE SEGURIDAD FAMILIAR



MONITOREO DE ALARMAS

Nos especializamos *exclusivamente* en el monitoreo mayoristas, no atendemos clientes finales.

La seguridad y la transparencia en el manejo de las cuentas de nuestros dealers asociados es nuestra prioridad.

Ponemos a su alcance una completa gama de soluciones, para que pueda brindar mejores servicios a su cliente.



03364461592



info@gruporsi.net



www.gruporsi.net

Asociado a



**Operatividad Full 24
Operatividad Par-time
Operatividad Respaldo**

Empresa Habilitada Resolución DI-2016-441-DGSPR (CABA) RESOL-2019-660-GDEBA-DPGSPMSGP Pcia de Bs As)

EMPRESA INTEGRANTE DE



GEMM
LATINOAMÉRICA

GRUPO DE EMPRESAS DE MONITOREO MAYORISTA

Starligh, soluciones de calidad de Córdoba hacia todo el país

Entrevista a Pablo David Toledo, Vicepresidente de la empresa

Nacida a mediados de los '80 como fabricante de sistemas de alarmas, Starligh fue reconvirtiéndose hasta llegar a la marca propia en productos para los distintos segmentos de la seguridad. Desde la estratégica Córdoba, proyecta su crecimiento a lo largo y ancho de nuestro país.



STARLIGH

+54 351 480-9210
ventas@starligh.com
www.starligh.com
+54 9 351 315-4168
@starlighsa
@starlighsa
@StarlighSA



Fundada en 1984 por el Ing. Manuel Toledo, Starligh originariamente Key Sistemas de Seguridad, se dedicó a la fabricación de centrales de alarmas, incendio y accesorios de intrusión.

Luego de varios años de crecimiento, la empresa incorporó el rubro automatización de portones, obteniéndola distribución de marcas brasileras e italianas, en expansión por nuestro mercado. En el año 2000, en tanto, incorporó a su oferta productos para video vigilancia y control de accesos, enfocando la empresa en la importación de productos y sistemas para seguridad.

Luego, la empresa adquirió la marca Starligh y constituye Starligh S.A, fabricante y exportadora de productos de telefonía a distintos países de Latinoamérica. En el año 2006, la compañía fue seleccionada como distribuidores de la marca Bosch, para la línea de productos de seguridad electrónica. Unos años después, se presentó la línea completa de productos marca Starligh en CCTV, automatización de portones, control de

accesos e incendio, logrando así una marca integral para el sector.

Hace 12 años, Starligh construyó su moderna sede de la calle Santa Rosa 1501, en Córdoba capital y desde entonces, gracias al crecimiento constante, logró desarrollar y ofrecer a sus clientes una completísima cartera de productos de sistemas de seguridad. "Nuestra empresa abastece a instaladores de todo el país y realizamos envíos todos los días a cualquier destino", dice el Ing. Toledo sobre la actualidad de la compañía. "La situación actual del país, en cuanto a la inseguridad, ha incrementado la demanda de productos por parte del consumidor final, que ya conoce de marcas y calidades de los sistemas, motivos que nos han dado un gran impulso en estos últimos años", agregó el directivo.

- ¿La demanda de productos alcanza a ser abastecida por los distribuidores locales o aún es necesaria la

presencia de los grandes distribuidores de la Capital Federal?

- En la actualidad el tema no radica en la disponibilidad de los distribuidores, y pese a no estar en Capital Federal, llegamos desde Jujuy a Tierra del Fuego. Nuestros clientes nos eligen por la calidad de los productos, despachos en el día, servicio de pos venta y trayectoria de la empresa. Tenemos una posición geográfica que es estratégica por la cantidad de transportes a los que tenemos acceso y la velocidad en las entregas a los distintos puntos del país, sumado a procesos internos direccionados a una metodología just in time.

- ¿Cuál es el segmento del mercado en el que más crecieron? ¿Ayudó en ese crecimiento la marca representada?

- El rubro automatización, que incluye motores para portones y cortinas metálicas, entre otros dispositivos, ha sido el abanderado de nuestro



MÁS DE 30 AÑOS BRINDANDO
SISTEMAS DE CALIDAD PARA
ACOMPañAR TUS PROYECTOS

Somos distribuidores mayoristas de sistemas de
seguridad, **de Córdoba para todo el país.**



Motores **Levadizos**
a cadena y a torsión



Motores **Corredizos**



Motores **Tubulares**
y todos sus accesorios



Motores **Pivotantes**



PROBALOS!

Mencionando este artículo **tenés un**
descuento de \$10000 en tu primer kit!



Stock
permanente



Capacitación
para clientes



Rapidez en
las entregas



Servicio técnico
especializado



**Ingresa a nuestra web y descubrí todos
nuestros productos por categoría.**



Seguinos!

Escaneá el QR y
hablemos por Whatsapp

Tel.: 351 4809210
Email: ventas@starligh.com
www.starligh.com



crecimiento debido a que la accesibilidad al mismo se ha masificado, otorgando al cliente final una sensación tanto de seguridad como de confort. Para ello, la selección de productos de calidad de diferentes fabricantes es fundamental, se requiere de productos a la medida de la necesidad de nuestros clientes y consumidores. Nuestra marca de motores es un sinónimo de calidad en el mercado y no para de crecer en ventas y evolucionar en mix de productos.

- ¿El rubro del automatismo de puertas y portones logró evolucionar hacia las nuevas tecnologías?

- En el rubro buscamos principalmente la calidad del producto, su vida útil. En estos últimos años el avance en IoT y automatización del hogar se ha incorporado a la vida como un aspecto más de la cotidianeidad. Estamos incorporando distintos módulos que le permiten al usuario final interactuar con los equipos de forma remota desde su celular, ver el estado del mismo, entre otras funciones que son valoradas y requeridas por parte del consumidor final en los tiempos actuales del mercado. Este aspecto es clave para el vínculo del cliente a los productos, utilizar la tecnología como lazo.

- ¿Qué mercado creen que hay para los nuevos productos en materia de automatización?

- Es un tema en constante evolución, la demanda del usuario final es cada vez mayor en cuanto a la integración de distintos dispositivos que tiene en su hogar. Esto lleva a los instaladores a mantenerse actualizados tanto en productos como en conocimiento de los mismos.

- ¿Cuáles son las principales ventas de los automatismos que distribuyen?

- Nuestros productos buscan alcanzar el mayor nivel de calidad, realizamos mejoras sobre los mismos, siempre teniendo en cuenta la opinión de nuestros clientes. Tenemos un servicio de post venta excelente, siempre contamos con repuestos para todos los modelos que comercializamos y ofrecemos una garantía de 2 años. Buscamos tener la mayor variedad posible en el rubro, a lo que sumamos precios competitivos.

- ¿Cómo capacitan a sus clientes?

- Realizamos capacitaciones presenciales y webinars de todos los rubros que comercializamos, que están pensados para todos los clientes, desde un nivel inicial hasta avanzado. En nuestra página web se pueden consultar las fechas y el calendario completo. También contamos con videos explicativos de las inquietudes regulares de los productos en nuestro canal de Youtube. En Starligh solo realizamos ventas al instalador, por lo cual tener una agenda de capacitaciones es fundamental.

- ¿Cómo instrumentan la logística de entrega de productos y la ejecución de la garantía?

Hacemos envíos en el día, dependiendo del transporte elegido por el cliente y gracias a nuestra ubicación

céntrica, estratégica en el país, nos aseguramos la entrega al día siguiente de la compra. Además de ofrecer 2 años de garantía en los productos marca Starligh, hacemos reparaciones de por vida de los productos comercializados. No es raro recibir un producto comprado hace más de 10 años al que le hacemos un servicio y puesta a punto.

- ¿Ofrecen soporte de manera local? ¿Qué pasa con los clientes que se encuentran fuera de la provincia?

Uno de nuestros principales diferenciadores es el soporte técnico. Sabemos la importancia que tiene para nuestro cliente este punto, por lo que ofrecemos soporte técnico personalizado. Lo hacemos en nuestro local, telefónicamente y por todas las vías actuales de comunicación. También tenemos disponible para las consultas fuera de horario comercial nuestra página web y una aplicación de desarrollo propio con toda la información disponible de los productos, como manuales, hojas técnicas, videos de programación, folletos, despieces, imágenes y precios y stock actualizados para presupear con tranquilidad.

- ¿Qué expectativas de crecimiento tienen, como empresa, para este año?

Todo depende de la disponibilidad de dólares para importar. Es un año que será complicado debido a varios factores como la sequía, vencimientos de deuda, etc. Afortunadamente hemos sido previsores en los últimos años y hemos logrado acumular y mantener stock de los principales productos para afrontar un año difícil, apostando a una mejora en el plano económico. Estamos en pleno crecimiento, el año pasado rompimos nuestro record de venta y en 2023 queremos superarnos. ■



INTEGRACIÓN SIERA + SOFTGUARD



***Monitorea en tiempo real
tus controles de acceso,
sin necesidad de contar
con un panel de alarma.***

Los eventos llegan a un operador de monitoreo o bien a través de la **APP Smart Panic**.

Eventos que reciben:

- En qué puerta ingreso o egreso una persona autorizada
- Que persona dejó una puerta abierta.
- Alarma de puerta forzada
- Intentos de aperturas con claves o llaves inválidas

Todo se realiza a través de software por lo tanto se debe realizar la instalación tradicional de un control de acceso, conectarlo a internet y vincular con SoftGuard y el sistema queda activo.

Un abonado (edificio, condominio, country) puede tener en su red 1 o más placas de la línea SAC.

Fecha y Hora del Evento	Evento	Ext.	P.	H.	C.	Pro.	Ingresos	Usuario	Origen
Mar 04-03-2023 12:31:05	SIC - SICRA: Tarjeta Invalida	5	(1)				2	(3871199)	7018
Mar 04-03-2023 12:32:30	SIC - SICRA: Tarjeta Invalida	5	(2)				2	(3269752) JUAN PEREZ	7018
Mar 04-03-2023 12:32:06	PAS - PASIVO	1	(1)				1	(3871199)	7018
Mar 04-03-2023 12:32:05	PAS - PASIVO: Cuenta de sueldo abierta	1	(1)				1	(3871199)	7018
Mar 04-03-2023 12:32:05	PAS - PASIVO: Cuenta de sueldo abierta	1	(1)				1	(3871199)	7018
Mar 04-03-2023 12:32:01	PAS - PASIVO	1	(1)				1	(3871199)	7018
Mar 04-03-2023 12:32:03	Q33 - Puntaje Desempleado Tiempo Alienta	3	(1)				1	(3871199)	7018
Mar 04-03-2023 12:31:44	Q33 - Puntaje Desempleado Tiempo Alienta	3	(1)				1	(3871199)	7018
Mar 04-03-2023 12:31:40	Q33 - Puntaje Desempleado Tiempo Alienta	3	(1)				1	(3871199)	7018
Mar 04-03-2023 12:31:40	Q33 - Puntaje Desempleado Tiempo Alienta	3	(1)				1	(3871199)	7018
Mar 04-03-2023 12:31:01	SIC - SICRA: Tarjeta Invalida	5	(2)				2	(3269752) JUAN PEREZ	7018
Mar 04-03-2023 12:31:29	SIC - SICRA: Tarjeta Invalida	5	(2)				2	(3269752) JUAN PEREZ	7018
Mar 04-03-2023 11:40:58	PAS - PASIVO	1	(1)				1	(3871199)	7018
Mar 04-03-2023 11:40:58	Q33 - Puntaje Desempleado Tiempo Alienta	3	(1)				1	(3871199)	7018
Mar 04-03-2023 11:40:58	PAS - PASIVO	1	(1)				1	(3871199)	7018
Mar 04-03-2023 11:39:29	PAS - PASIVO: Cuenta de sueldo abierta	1	(1)				1	(3871199)	7018

Pantalla con eventos de una placa Siera de la línea SAC.

EQUIPOS COMPATIBLES SIERA



SAC 3001 (EM /MF)



SAC 3002



SAC 3004 / 3008



Escanea el QR para conocer los precios de los equipos.

GL300W

Rastreador resistente al agua con un botón de pánico fácil de usar para aplicaciones de gestión de la seguridad personal y supervisión de activos.



itegogps

Distribuidor Master Argentina

Queclink

Hardware para
Rastreo de Activos



- ✂ Instalación rápida
- 📶 Reporte de tiempo programable
- 📶 Confirmación por vibración
- SOS Botón de emergencia
- 📶 Detección de movimiento
- 🔋 Alerta de batería baja
- 💧 Resistente al agua
- 📶 Geo cercas
- 🐕 Uso en collares de animales
- 📶 Configuración remota
- 🔑 Detección de ignición
- 🔒 Cifrado AES-256

GV55W



Mini dispositivo telemático con una gran relación precio-calidad.

GV300W



Rastreador de vehículos avanzados 3G.

GL501MG



Rastreador LTE de larga duración, a prueba de agua con carga inalámbrica.

GV500MAP



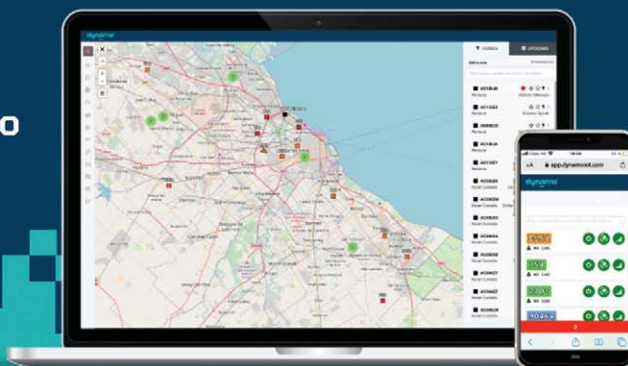
Rastreador OBD de fácil instalación LTE Cat M1 / NB1,



Un software de monitoreo que se adapta a tus clientes



Dynamo IOT es una plataforma de rastreo satelital que funciona como un servicio en la nube.



- ✓ Diseño personalizado. Plataforma de marca blanca con la identidad corporativa de su empresa.
- ✓ Seguridad de datos. Información resguardada en la nube en instancias dedicadas
- ✓ Aplicación para Android e iOS. Acceso al monitoreo de la flota desde cualquier dispositivo
- ✓ Un software de monitoreo que se adapta a tus clientes
- ✓ Módulo de Conducta de manejo
- ✓ Módulo de seguimiento de viajes para centrales de monitoreo
- ✓ Módulo CANBUS
- ✓ Módulo de Huella de carbono

Una empresa argentina, con soporte local, precios en pesos y la facilidad para realizar gestiones dentro del país.

Compatible con todos los equipos del mercado



+54 1168299009
info@dynamoiot.com
www.dynamoiot.com

Novedades en Video evidencia e Inteligencia Artificial

Nuevos algoritmos, nuevas dashcams

Conoce de qué manera la IA está transformando la industria de la seguridad. Gracias a los nuevos algoritmos, se abren horizontes de aplicaciones y funcionalidades insospechadas hace poco tiempo. La importancia de las dashcams.

La videoevidencia es un área de la seguridad que, con la irrupción de la Inteligencia Artificial, está ampliando sus capacidades y aplicaciones exponencialmente, gracias tanto al hardware para video telemática como a los nuevos algoritmos.

INTELIGENCIA ARTIFICIAL Y VIDEO TELEMÁTICA

¿De qué son capaces los nuevos algoritmos? La inteligencia artificial es la capacidad de las máquinas para imitar la inteligencia humana en tareas como aprendizaje, razonamiento, resolución de problemas, etc.

Aplicada a la video telemática, busca realizar operaciones más complejas a partir de los datos que el hardware obtiene de cada evento mediante el uso de algoritmos avanzados de aprendizaje automático y análisis de datos que mejoran la detección y precisión de nuevos eventos.

- Los nuevos algoritmos permiten
- Analizar grandes cantidades de datos en fotografía y video en tiempo real, así como detectar patrones y tendencias importantes.
 - Identificar automáticamente objetos, sujetos y eventos como peatones, ciclistas, señales de tráfico, límites de velocidad, etcétera.
 - Ayudar a prevenir accidentes y mejorar la seguridad al detectar situaciones peligrosas y alertar a los conductores o a las autoridades.
 - Registrar el comportamiento durante la conducción y proporcionar informes y sugerencias para mejorar la eficiencia y la seguridad.

Además, permite integrar información adicional como datos meteorológicos y de tráfico que permiten



mejorar la toma de decisiones automatizadas.

VIDEO EVIDENCIA Y NUEVOS DISPOSITIVOS

Para las flotas, cada vez es más importante llevar un registro de los recorridos porque pueden ocurrir diversos eventos imprevistos (problemas con el conductor, siniestros, retrasos, fallas mecánicas o más), y es esencial saber sus causas y tener evidencia de lo que ocurrió en ese momento. Por esta razón, la video evidencia es tan importante.

A través de las nuevas tecnologías es posible implementar protocolos para diversos contextos (desde seguridad hasta gestiones administrativas con las aseguradoras) gracias al uso de hardware como dashcams, el cual integra inteligencia artificial y puede grabar video dentro y fuera del vehículo, así como crear un historial de eventos. También se puede integrar con un centro de monitoreo. Estos protocolos son una secuencia de comandos definidos para cada situación, enviados desde platafor-

ma, a fin de que se actúe de manera rápida y precisa.

Ahora, la IA está permitiendo a los fabricantes de hardware desarrollar nuevos dispositivos (dashcams, sensores y accesorios), capaces de identificar eventos que antes no habríamos imaginado, con una precisión nunca vista y manteniendo los costos competitivos.

NUEVOS ALGORITMOS: INTEGRACIÓN CON SISTEMAS ADAS / DMS

La data que el hardware reúne es procesada mediante algoritmos y se envía a una plataforma de telemetría que convierte los datos en información para los usuarios. La video evidencia se integra con otras aplicaciones de la video telemática como los sistemas ADAS/DMS, de manera que se puedan plantear soluciones integrales de seguridad para una flota.

La inteligencia artificial obtiene datos de 3 fuentes: el comportamiento de conductores, de pasajeros y el estado de los vehículos. Con estos datos los sistemas ADAS pueden

desplegar la bolsa de aire del vehículo según el estado y la postura de un pasajero en tiempo real, activar la vibración del asiento del conductor al detectar fatiga, detectar armas de fuego y enviar a plataforma todos los datos que la dashcam ha identificado, iniciar el streaming de video, mandar video evidencia antes, durante y después del suceso, también puede activar los protocolos o secuencias de comandos que se hayan definido previamente para esa situación específica desde el centro de monitoreo.

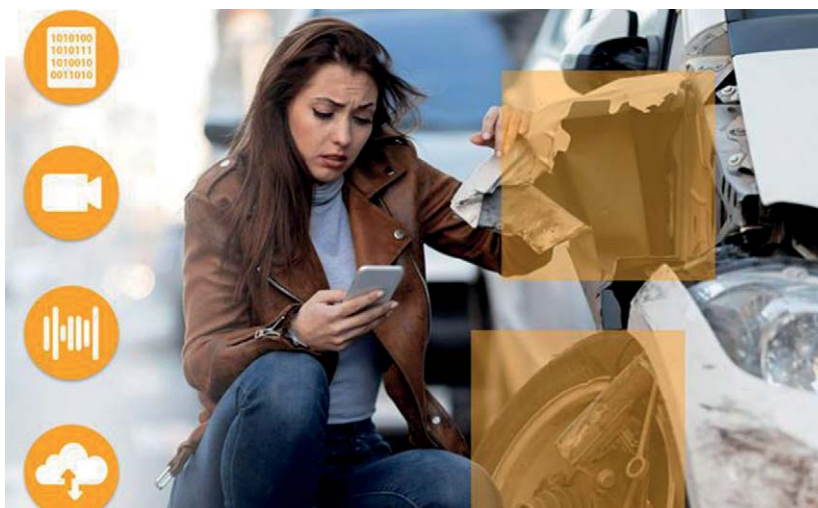
Además, es posible identificar los rostros de los pasajeros e incluso usar esta información para personalizar la experiencia a bordo, como ajustar automáticamente la temperatura del aire acondicionado de acuerdo a las preferencias de cada persona, cambiar la posición del asiento y otras funciones de entretenimiento y confort.

Toda esta capacidad de detección y procesamiento de datos junto a sistemas de asistencia durante la conducción (DMS), permite tener soluciones de seguridad tan eficaces y robustas como nunca antes.

Estas nuevas posibilidades se vuelven aún más relevantes para el mercado after market, es decir, vehículos que por su año o modelo no tienen esta tecnología incorporada desde agencia y sin aumentar de forma sustancial los costos.

¿QUÉ DASHCAMS INCORPORAN ALGORITMOS DE IA?

Por el poco tiempo que llevan en el mercado, existe aún poca infor-



mación que permita decidir qué dashcam es la más adecuada para cada proyecto. Recordemos que estos equipos ingresaron al mercado durante el último trimestre de 2022 y recién están llegando a nuestro continente.

Por esta razón, si tu empresa de seguridad o rastreo GPS tiene clientes

con estas exigencias o estás a punto de realizar un proyecto de negocio, hicimos una comparación de diez dashcams homologadas en plataforma: Cipia, Hikvision, Streamax, Jimi, Teltonika, Howen, Meriva, Quealink y MovilEye.

Descárgala escaneando el siguiente código QR:



Guía comparativa:
**Dashcams
para video
telemática**

Escanea y descarga



EXCELENCIA EN MONITOREO MAYORISTA

Ventajas



- ✓ Tarifa plana
- ✓ Llamados en nombre de su empresa
- ✓ Soporte técnico
- ✓ Operadores altamente calificados
- ✓ Acceso a plataforma



RONDIN VIRTUAL



APP PERSONALIZADA



TVO 3.0
UNICO EN
EL MERCADO



PORTERIA VIRTUAL



VIGILADOR VIRTUAL



FAMILIA SEGURA

SoftGuard

bykom

Solución para Monitoreo de Flotas, GPS y Control de Frotas



Ecosistema IoT marca blanca

para proveedores de Rastreo GPS

The screenshot displays the RedGps web application interface. The top navigation bar includes links for 'Activos', 'Registros', 'Alertas', 'GeoCercas', 'Certificados', 'Conductores', 'Más opciones', 'Soporte', and 'Salir'. The main content area is divided into several sections:

- Activos:** A table listing active vehicles with columns for 'Activo', 'Reporte', 'Conductor', and 'Acciones'. Vehicles listed include ARTOM56, demo12, EDC34, EZM034, FBF279, GMA389, ITF21, OIKP99, and Rodrigo.
- Mapa:** A map showing the location of the selected vehicle (demo12) in Mexico City, with a blue circle indicating the search radius.
- Información remolque:** Details for the selected vehicle, including 'Peso', 'Placa', 'Número económico', 'Número de serie', 'Marca remolque', and 'Tipo remolque'.
- Visualizador de Video:** A video player showing a live feed from the vehicle's camera.

Below the main interface, there is a section titled 'Oficina' (Office) showing the status of the vehicle and a list of available states (Disponibles) for selection:

- En Oficina:** 00:05:29
- Disponibles:** Selección en el que te encuentras actualmente.
- Sin estado:**
- En Oficina:**
- Saliendo del Trabajo:**
- Entrando al Trabajo:**
- Fuera Oficina:**

¡Contáctanos!

@redgpsplataforma RedGPS @Redgps redgps.com RedGPS @RedGPSLatam

Ecosistema IoT



OnTracking

Plataforma de
rastreo GPS



App Tracker

Digitalización de
tareas y servicios
de campo



OnPatrol

Rondines de
seguridad



OnAlert

Centro de
monitoreo



OnWall

Monitoreo de
múltiples activos



OnDelivery

Optimización y
gestión de pedidos



OnBus

Despacho
de buses



OnRoad

Rutas
multidestino
sin planificación



OnRouting

Planificación de
rutas multidestino



OnNavigate

Copiloto
virtual



OnDriving

Calificación del
conductor



OnReport

Sistema
de reportes



OnDocs

Gestión de
documentos



OnTool

Mantenimiento
de flota



Partners

Plataforma de
administración



OnStatus

Productividad
basada en estados

Nuevo



OnDash

Tableros de
productividad



¡Solicita una demo!
Prueba el ecosistema
de RedGPS.

Hik-Partner Pro, novedosa plataforma de Hikvision

App y portal web para instaladores

Referente global en el diseño de productos y sistemas enfocados en seguridad electrónica y video vigilancia, Hikvision presenta su solución unificada para profesionales del sector: una plataforma que unifica aplicación y portal web.

Hikvision, referente mundial en productos y soluciones de seguridad innovadores, presentó una aplicación móvil y un portal web para instaladores e integradores de sistemas de seguridad, Hik-Partner Pro.

La aplicación ofrece herramientas y funciones avanzadas que simplifican y agilizan el trabajo diario de los profesionales, permitiéndoles ofrecer soluciones de seguridad de alta calidad a sus clientes.

La aplicación Hik-Partner Pro proporciona acceso a información técnica detallada sobre los productos Hikvision, herramientas de planificación de proyectos y una sección de soporte técnico para asistencia en tiempo real. La app también incluye la función HikProConnect para realizar diagnósticos y configuraciones remotas en equipos Hikvision desde cualquier lugar, lo que permite a los instaladores e integradores reducir las visitas a las instalaciones y acelerar la resolución de problemas.

CARACTERÍSTICAS Y FUNCIONES

Una de las principales características de Hik-Partner Pro es la licencia de gestión de dispositivos que permite la administración y configuración centralizada de dispositivos de la empresa en diferentes proyectos, facilitando la gestión y monitoreo de sistemas de seguridad a gran escala. La licencia de gestión de cuentas permite asignar permisos de acceso a los distintos técnicos y personal de soporte que trabajan en un proyecto concreto, garantizando la seguridad de los datos.

Entre sus funciones principales se encuentran:



- Información técnica detallada: acceso a información técnica detallada sobre los productos de Hikvision para conocer mejor los equipos que están instalando y resolver problemas técnicos de manera eficiente.
- Planificación de proyectos: herramientas para la planificación de proyectos, calculador de ancho de banda y selección de lentes, que permiten diseñar sistemas de seguridad más precisos y eficientes.
- Soporte técnico: noticias y eventos para estar al tanto de las últimas novedades y soporte técnico para obtener asistencia en tiempo real.
- Diagnósticos remotos y configuraciones: función HikProConnect para realizar diagnósticos remotos y configuraciones en los equipos de Hikvision desde cualquier lugar.
- Licencia de gestión de dispositivos: permite administrar y configurar de forma centralizada los dispositivos de Hikvision en diferentes proyectos, facilitando la gestión y el monitoreo de sistemas de seguridad de gran envergadura.
- Licencia de gestión de cuentas: permite administrar y asignar diferentes permisos de acceso a los diferentes técnicos y personal de soporte que trabajan en un proyecto en particular, garantizando la seguridad de los datos.

VENTAJAS DE HIK-PARTNER PRO

“La aplicación Hik-Partner Pro es una herramienta esencial para los instaladores e integradores de sistemas de seguridad”, afirmó Cristian Oreja, Product Manager en Hikvision “Con estas herramientas, los profesionales pueden diseñar, instalar y gestionar sistemas de seguridad de forma más eficiente y eficaz, proporcionando soluciones de seguridad integrales y de alta calidad a sus clientes.”

En resumen, Hik-Partner Pro ofrece herramientas y funciones avanzadas que permiten a los instaladores e integradores de sistemas de seguridad diseñar, instalar y gestionar sistemas de seguridad de forma más eficiente y eficaz, garantizando la seguridad de los datos. ■

DISTRIBUIDOR OFICIAL

HIKVISION®

ColorVu

Cámaras

**Visión a color, incluso
en la oscuridad**



**PROPIEDAD
PROTEGIDA**
EXPERTOS EN SEGURIDAD

WWW.PROPIEDADPROTEGIDA.COM.AR

Bv. Rondeau 4173 - Rosario - Santa Fe

WhatsApp: +543416660000

- Envío a todo el país • Atención y asesoramiento al gremio • Garantía
- Soporte técnico • Proyectos especiales • Servicio posventa



VMS

SISTEMA DE GESTIÓN DE VIDEO

Soluciones inteligentes integradas



+20 VERSÁTILES ANALÍTICAS
DE CONTENIDO DE VIDEO

ANALÍTICAS VCA

ANALÍTICAS AVANZADAS IPX

ARQUITECTURA
ABIERTA

COMPATIBLE CON
EL 99% DE LAS
CÁMARAS IP

RECONOCIMIENTO DE PLACAS

BIOMETRÍA FACIAL

INTEGRACIÓN CON
CONTROLES DE ACCESO
Y OTROS DISPOSITIVOS
DE RED

REVISIÓN RÁPIDA
& POTENTE FUNCIÓN
DE EXPORTACIÓN

RÁPIDO
FAILOVER

INTEGRACIÓN POS

ANÁLISIS FORENSE

FLEXIBLE & ESCALABLE
PERMITE ABORDAR NECESIDADES ÚNICAS
Y CAMBIANTES

Llegue más lejos con Digifort

✉ operaciones@digifort.com

🌐 www.digifort.com

📱📺📞📧📧 DigifortLatam



LA INTELIGENCIA MÁS ROBUSTA Y CONFIABLE DEL MERCADO







IVSS7108-1M

NVR 128CH 2U 8HDD AI RECONOCIMIENTO FACIAL PERÍMETRO

código: 5259

SMART LOCK CERRADURAS INTELIGENTES



S30B-TYW

Hasta 5 opciones de desbloqueo
HUELLA, TARJETA, CONTRASEÑA, LLAVE, APP
Diseño slim
Cuerpo metálico
Apto Intemperie IP 64
Alimentación: 4 PILAS AAA
Incluye Cerradura
código: 4949

Abra la puerta desde su celular




5 Opciones de apertura

Huella

Pin

Tarjeta/key

Llave

WIFI

H2B-TYW

Hasta 5 opciones de desbloqueo
HUELLA, TARJETA, CONTRASEÑA, LLAVE, APP
Diseño slim interior
Cuerpo metálico
Alimentación: 4 PILAS AAA
Incluye Cerradura
código: 4950

Abra la puerta desde su celular




5 Opciones de apertura

Huella

Pin

Tarjeta/key

Llave

WIFI



Contactanos!!! 341- 6634698 341- 5284080

Pichincha 67 Bis (ex Richieri) - 2000 Rosario - Santa Fe
contacto@dmarsl.com.ar www.dmarsl.com.ar

Scanea QR



para más información

Las luminarias solares como refuerzo esencial de la seguridad

Seguridad urbana

La iluminación de las áreas públicas y privadas, son una forma indirecta de disuadir el delito, ya que entorpecen la manera de pasar desapercibidos a los delincuentes, y generan una sensación de seguridad en los transeúntes recuperando la vida nocturna en las calles



Dr. Víctor Matías Pérsico
ogarayti@fbertel.com.ar

Al delito se lo combate con prevención y control. La manera directa para prevenirlo es la disuasión del accionar del delincuente a través de la posible sanción, lo cual tiene una relación directa con la severidad de las penas. Pero también encontramos formas indirectas de lograr el objetivo, que se encuentran en poder del ciudadano y del Estado, donde reviste un rol protagónico el diseño estratégico arquitectónico.

Esta idea fue formulada en 1971 por el criminólogo C. Ray Jeffery, quien se refirió a la prevención de la delincuencia mediante el urbanismo. Esta propuesta fue continuada y ampliada en 1972 por Oscar Newman en el libro "Espacio defendible: Prevención de la delincuencia mediante el diseño del entorno".

Según Jeffery, estas medidas arquitectónicas logran su efecto en razón de tres circunstancias controlables en que la acción escapa a la voluntad del delincuente:

- la oportunidad en que se comete el delito;
- la motivación del delincuente;
- el riesgo del delincuente en caso de actuar.

En consonancia con la idea del diseño, el Estado puede desalentar el delito con un diagrama inteligente de la urbe, evitando lugares propensos al actuar delictual como callejones sin salida, túneles y espacios públicos oscuros. Además, el diseño debe contar con una inteligente di-



visión de los distritos policiales, para permitir el correcto patrullaje y dar respuestas en tiempos mínimos en caso de emergencias.

También tienen un rol protagónico en el diseño disuasorio indirecto del delito arquitectos e ingenieros a la hora de construir viviendas, como también la población, responsable de adoptar acciones individuales de mejoras edilicias como optimizar la visibilidad e iluminación a través de espejos en las salidas del garaje; luces con sensor de movimiento en los accesos; luminosidad en hall de edificios; rejas de seguridad; cámaras de vigilancia; portones automatizados; conectividad a centrales de monitoreo y prolijidad de los espacios privados verdes, entre otras acciones.

En tal sentido, la luminosidad juega un rol clave ya que contribuye a maximizar la visibilidad y consecuen-

temente deja expuesto y visible al delincuente; logrando la colaboración de otros individuos en alertar a la autoridad policial.

La importancia de la luminosidad como integrante y complemento de otras medidas de seguridad será compartida por el lector, quién entiende que no es lo mismo residir o circular por una cuadra iluminada, con asidua circulación vial y peatonal, con comercios y casas cuyos habitantes logran verse y protegerse entre sí; a diferencia de otra cuadra desolada y oscura.

Para lograr el objetivo de espacios públicos bien iluminados, hoy encontramos básicamente tres grupos de tecnologías:

- Energía tradicional (luminaria eléctrica)
- Energía limpias (luminaria Solar o Eólica)



DISTRIBUIDORA OGARAYTI



Iluminación
Herramientas
Medición
Seguridad Industrial

Luminarias

atomlux



Reflector Solar

50 WLed
100 WLed

atomlux

Reflector Solar 25WLed

IP55 - Panel direccionable
Encendido automático de noche



BAEL
ILUMINACIÓN PROFESIONAL

Reflector Pointer Pro

Disponible en luz fría o cálida
Con o sin sensor de movimiento
20 / 30 / 50 / 100 / 150 / 200 y 300 w



BAEL
ILUMINACIÓN PROFESIONAL

Alumbrado Público

Luminaria eléctrica Garden Eco
IP5 - 150W - 15.000Lm



atomlux

Cartel de emergencia

Leyendas de HOMBRE PUERTA /
SALIDA / SALIDA DE EMERGENCIA /
BAÑOS / MATAFUEGOS



Espejos de garage

Con soporte y tarugos
Vidrio común
o inastillable

Diámetro de: 30 / 40 / 50 y 60 cm.

Humo TEST

Aerosol de Humo

para probar alarmas

95 gr / 180 cm3
Rinde de 30/45 alarmas
de humo e incendio



UPS



atomlux



TRV
ELECTRONICOS



atomlux

Luz de emergencia

42 / 60 Leds

Herramientas



- Energía combinada (solar o eólica + eléctrica)

La tecnología de luminarias eléctricas ha evolucionado con la tecnología LED, que permite ahorrar hasta el 50% de energía respecto a viejas tecnologías como lamparitas o tubos.

A su vez, las luces solares las podemos clasificar en tres grupos, en razón de la disposición del panel solar:

- Luz solar con panel incorporado fijo: requiere que confluya en un mismo punto el espacio a iluminar y los rayos solares que alimentaran a la luminaria;
- Luz solar con panel incorporado móvil direccionable: el panel posee un pequeño movimiento orientable para lograr que la luz solar sea receptada con mayor eficiencia;
- Luz solar con panel separado de la luminaria: esto otorga una mayor libertad para receptar los rayos solares desde diferentes ángulos.

Sin embargo, la elección de una adecuada iluminación solar otorga las siguientes ventajas respecto de su similar eléctrica:

- cero consumo de energía eléctrica, permitiendo optar por aparatos de

mayor flujo luminoso sin reparos en los costos de las tarifas energéticas.

- luminosidad en lugares descampados sin red eléctrica.
- simplicidad por la eliminación de requerimientos normativos específicos y técnicos como la colocación de jabalina para la descarga a tierra propios de las luminarias eléctricas.
- ausencia de impacto estético y ambiental del tendido eléctrico.
- imposibilidad de riesgo de electrocución.
- certeza de luminosidad durante situaciones de ausencia del servicio eléctrico.

La correcta elección de una luminaria solar y de una adecuada luminosidad, debe tener presente además de las dimensiones del espacio a alumbrar, la disponibilidad de rayos solares para ser receptados por el panel durante las diferentes estaciones del año.

Debe ponerse foco además de en la iluminación externa, en la luminosidad de los espacios interiores, para evitar accidentes y desalentar el delito, ante la vulnerabilidad acaecida por cortes imprevistos de energía

eléctrica. Dicha solución se encuentra en las luces de emergencia, para lo que debe decidirse por luminarias de mayor luminosidad o mayor cantidad de horas de autonomía.

Además, estos aparatos de iluminación autónomos, ideales para los cortes de energía, logran evitar la utilización de velas que pueden provocar incendios desafortunados.

Así, entendiendo que la iluminación de las áreas públicas y privadas, son una forma indirecta de disuadir el delito, ya que entorpecen a los delincuentes la manera de pasar desapercibidos y generan una sensación de seguridad en las personas, que podrán así recuperar la tranquilidad y la vida nocturna en las calles y espacios públicos del barrio.

No obstante, cualesquiera sean las mejoras que se adopten respecto de la iluminación, las mismas no deben ser acciones aisladas, sino que deben estar acompañadas de otras medidas disuasivas como cámaras de seguridad, vigilancia, orden y limpieza del espacio que permita evidenciar un entorno cuidado y alerta para desalentar la comisión del delito. ■



Sumate a la comunidad virtual
más importante dedicada a
los Sistemas de Seguridad



Negocios de Seguridad

Únete ahora entrando en:

<http://groups.google.com.ar/group/negociosdeseguridad/>



Incorporá la última tecnología en soluciones de control de accesos

UBIO-X IRIS

El nuevo control de acceso y terminal de tiempo y asistencia con reconocimiento de iris y sensor térmico integrado.

Reconoce al iris a hasta 50cm de distancia al mismo tiempo que mide la temperatura del usuario.

Su alto rendimiento garantiza una velocidad de emparejamiento de hasta 40.000 templates por segundo brindando una mayor seguridad.



AC-1100

La terminal de gestión y control de accesos y horarios, permite la autenticación multimodal, identificando al usuario a través del uso de tarjeta RFID, llave móvil y clave numérica o PIN.

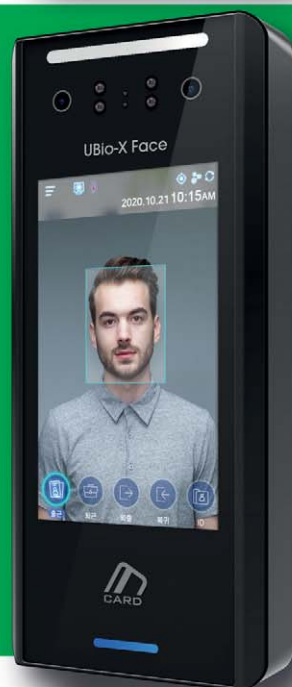
Admite comunicación con sistema de tarjeta móvil y de Bluetooth para mayor conveniencia y comodidad.



UBIO-X FACE

Posee la última tecnología en reconocimiento facial. Es capaz de identificar personas a una distancia de hasta 3 metros, aún con la presencia del barbijo, al mismo tiempo que mide su temperatura corporal.

Prohíbe el acceso a aquellos que posea una alta temperatura y da un aviso ante la ausencia de barbijo.



Complementan la familia de productos de VIRDI



avigilon

a Motorola Solutions Company

Inteligencia artificial

Las soluciones Avigilon están integradas al Control de Acceso. Junto con herramientas de inteligencia artificial ofrecen la información correcta en el momento adecuado para tomar las mejores decisiones.



SALTO

inspired access

Cerraduras inalámbricas

Soluciones avanzadas de cierre electrónico y Control de Accesos haciendo más fácil, cómoda y segura la vida diaria de los usuarios de nuestros sistemas.



suprema

digicon

SALTO

AVIGILON

Hanwha
Techno America

PROVISION ISR

+ 54 11 4862.5054
Pringles 1267, C1183AEW, CABA, Argentina

ventas@dramstechnology.com.ar
www.dramstechnology.com.ar

suprema

BioStation 3

Terminal que establece un nuevo estándar de control de acceso al proporcionar una nueva experiencia de acceso a las puertas, que permite gozar de una mayor seguridad en organizaciones de todos los tamaños. Este terminal es más pequeño que el modelo anterior, pero cuenta con una mayor variedad de funciones.



50.000
usuarios



Alimentación
PoE y Ethernet



Intercomunicador
IP



Video por
RTSP



digicon

Molinetes Catrax



Digicon reconocida por el diseño de molinetes, pasarelas y puertas de acceso. Aplica un concepto totalmente revolucionario que sus productos rompen los paradigmas de aplicación actual.

Farpointe Data

LKX

SECURITRON

neural
LABS

Theia
TECHNOLOGIES

TAMRON

Visite nuestro showroom y conozca todos los productos que tenemos para ofrecerle.

DRAMS
TECHNOLOGY S.A.

Video vigilancia y reconocimiento por afinidad

Conceptos básicos

Aunque reconocer no es lo mismo que identificar, se suele recaer en este error conceptual. Gracias al avance de la tecnología y la inteligencia artificial, la identificación es cada vez más sencilla, pero depende siempre de un factor fundamental: la persona que monitorea y ve las imágenes



Lic. Prof. Walter R. Costa
walter@sesytel.com.ar

El concepto de video vigilancia se fue robusteciendo con el paso del tiempo y la incorporación de innumerables utilidades gracias a los avances de la conectividad y la inteligencia artificial.

Quiénes trabajamos cotidianamente y de manera profesional, además de la docencia universitaria como en mi caso, utilizamos ciertos conceptos también usados por algunos fabricantes de equipos y que se aprecian en las hojas de datos de las cámaras. Así, una buena decisión a la hora de seleccionar el equipo, cumplirá de manera más conveniente su “propósito funcional” definido (frase textual utilizada en la serie de normas mencionadas en este artículo).

Si bien la norma técnica se expresa con mayor amplitud acerca de estos propósitos, los fabricantes suelen resumirlos en la expresión o alcance D.O.R.I., letras que representa a la detección, la observación, el reconocimiento y la identificación.

Solo me referiré un poco a los últimos dos conceptos y fundamentalmente al “reconocimiento”.

La norma IRAM 62676-4 define al “reconocimiento” como “propósito funcional definido de una cámara que permite al operador obtener el reconocimiento de un individuo”; y a la “identificación” como el “propósito funcional definido de una cámara para permitir la identificación de un individuo más allá de toda duda razonable”.

Puede que la ambigüedad sea notoria frente a una inmediata lectura, alimentada también por los distintos actores que utilizan cada vez más el concepto de reconocimiento probablemente de un modo no totalmente acertado. Muchas veces se lee o habla de “reconocimiento” cuando debiera hacerse referencia a la “identificación”. En otra ocasión profundizaremos esta, a mi criterio, tergiversación. Hoy nos centraremos acerca de lo que he denominado el “reconocimiento por afinidad” y ciertas implicancias consecuentes.

Si lográramos salvar la ambigüedad antes mencionada, la norma técnica no se refiere al reconocimiento como la capacidad de identificar a una persona (o matrícula) más allá de cualquier duda, sino como la capacidad de saber que es una persona, identificar en todo caso las características de su vestimenta, sexo, alguna particularidad física u otra cuestión que luego pueda relacionarse con alguien debidamente identificado.

A los efectos técnicos, la norma claramente exige una resolución determinada mínima para cada uno de los propósitos funcionales, siendo el de “identificación” el propósito que mejor resolución demanda.

Es entonces que comenzamos a asumir que el concepto de “reconocimiento” es sumamente amplio y tendrá mayor trascendencia cuando la Inteligencia Artificial disponible vaya dando lugar a la utilización de lo que se dio a llamar “video analítico o analítica de video”.

Aquí aparece un actor fundamental: el operador, vigilador, analista o como nos guste denominarlo. La capacitación de este importante eslabón es fundamental pero la afinidad

que su ojo pueda tener con las imágenes hará de ese individuo un verdadero profesional. Esa afinidad estará dada también por la experiencia y la historia, es decir la convivencia que lleve con las imágenes y sus contextos, los habitantes tanto de ambientes domiciliarios como comerciales o de oficinas, con horarios o modos rutinarios. Con vestimentas distintas, pero de un estilo definido. Con modales y movimientos que a cada uno de los humanos nos caracteriza y se manifiesta en lo que denominamos, personalidad.

Entonces esa “identificación” del concepto o distancia D.O.R.I., no estará subsumida solo a la posición de la cámara respecto del sujeto, ni de su barbijo o gafas o gorro. Tampoco a la resolución del dispositivo o la iluminación de la escena. Habremos entonces logrado que el operador, adquiera una capacidad que debamos valorar para la mejor prestación de un servicio profesional.

Obviamente, aquellos que capacitamos o lideramos una empresa del sector de las tecnologías electrónicas aplicadas a la seguridad deberemos verificar que el acostumbramiento pernicioso no se apodere de ese colaborador. Los cursos tanto presenciales como del tipo e-learning serán de utilidad. Las charlas periódicas o los talleres o incluso debates entre compañeros orientados desde la dirección de la empresa o área de capacitación, fortalecerá estos conceptos sin ninguna duda, guiando al operador hacia una idea que redunde en la comprensión que sus capacidades adquiridas serán valoradas en la compañía, pero que, al mismo tiempo, él mismo estará acrecentando su propio capital profesional. ■

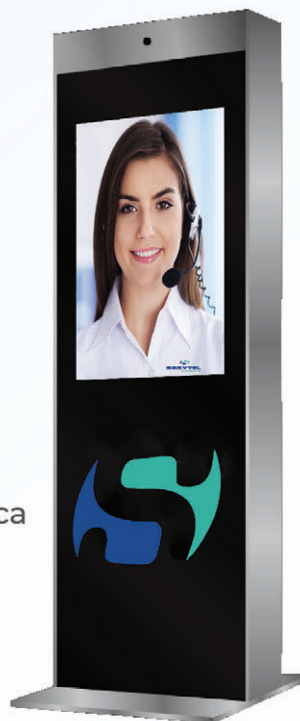
EVITE MULTAS E INTIMACIONES CONTRATE EMPRESAS LEGALMENTE HABILITADAS

SERVICIO DE EXCELENCIA MONITOREO MAYORISTA



¿POR QUÉ ELEGIRNOS?

- Empresa legalmente habilitada.
- Pioneros en aplicar y asesorar sobre los alcances de las normas IRAM vigentes.
- Mas de 30 años de monitoreo ininterrumpidos.



¿QUÉ OFRECEMOS?

- Tarifa 100% plana.
- Servicios para casas, comercios, edificios y barrios privados.
- Proveemos tótems de seguridad para consorcios.
- Servicios de Video Verificación, detección de incendios y logística vehicular.
- Recepción de todos los vínculos de comunicación.
- APP celular personalizada con el logo de su empresa.
- Servicios personalizados conforme a las necesidades del cliente final.

**BENEFICIOS Y PREMIOS EXCLUSIVOS PARA EMPRESAS QUE
SUPERAN LAS 10, 30, 50 Y MÚLTIPLOS DE 100 CUENTAS.**

**NOS AVALAN MAS DE 30 AÑOS DE TRAYECTORIA Y SABEMOS
CÓMO CUIDAR EL FRUTO DE TU TRABAJO.**

EMPRESA DE SEGURIDAD
HABILITADA EN



Buenos
Aires
Ciudad



Disposición DI-2019-119-GCABA-DGSPR

MIEMBROS DE



CAMARA DE EMPRESAS DE
SEGURIDAD DE BUENOS AIRES

CENTRAL DE MONITOREO
ACORDE NORMA IRAM 4174



Cámara de Empresas
de Monitoreo de Alarmas
de la Federación Argentina

Tte. Gral. Juan Domingo Perón 3455,
Valentín Alsina
Tel. 0810-999-SESY(7379)
ventas@sesytel.com.ar
<https://monitoreomayorista.sesytel.com.ar/>



+54 911 3144-1059

MINISTERIO DE
SEGURIDAD GOBIERNO DE LA PROVINCIA DE
BUENOS AIRES

RESOL-2020-310-GDEBA-DPGSPMSGP

Control remoto universal PPA ON



PPA ARGENTINA
+54 11 5352-8344
info@ppa.com.ar
www.ppa.com.ar

PPA ON de PPA, es un excelente control remoto universal que ofrece gran cantidad de beneficios a sus usuarios. Se trata de una herramienta versátil que permite controlar una amplia variedad de dispositivos, como televisores, decodificadores de TV, sistemas de sonido, etc.

Entre sus características más destacadas se encuentran su fácil configuración, diseño ergonómico y gran compatibilidad con una amplia variedad de marcas y modelos de dispositivos. Además, su alcance de hasta 10 metros resulta muy conveniente para los usuarios.

PPA ON también cuenta con una interfaz intuitiva y sencilla, lo que lo hace muy fácil de usar, incluso para aquellos que no están familiarizados con los controles remotos universales. Además, su diseño compacto y portátil lo transforman en un objeto cómodo a la hora de trasladarse.

Las funciones disponibles se muestran en su pantalla LCD retroiluminada, y su selección se realizan mediante botones táctiles. Todo está claramente señalado y los iconos son

muy descriptivos, lo que facilita su uso y evita posibles errores.

A diferencia de otros controles remotos universales, PPA ON cuenta con un proceso de configuración muy sencillo en el que el usuario solo debe seguir pocos pasos en la pantalla y estará apto para controlar todos los dispositivos de su hogar.

Otra característica de PPA ON es su gran compatibilidad con una amplia variedad de marcas y modelos de dispositivos. Su base de datos de códigos contiene más de mil marcas y ocho mil modelos diferentes, por lo que es muy probable que sus dispositivos sean compatibles con él.

En cuanto a la durabilidad, PPA ON está fabricado con materiales de alta calidad que aseguran su resistencia y durabilidad en el tiempo. Su carcasa es resistente a golpes y caídas y cuenta con una batería de larga duración.

En conclusión, PPA ON es una excelente opción para aquellos usuarios que busquen calidad y comodidad para su día a día y quieran automatizar tareas cotidianas de una manera sencilla e intuitiva. ■

Kümmert, Un panel de alarma hecho a la medida



Hellgrün

Hellgrün

HELLGRÜN
www.hellgrun.com.ar

Hellgrün es una marca dedicada a brindar productos innovadores, funcionales y de calidad. El nuevo panel de alarma Kümmert da prueba de ello, ya que es un panel de alarma único, hecho a la medida de cada necesidad, de cada cliente.

¿Por qué decimos que está hecho a la medida de cada necesidad? Porque desde Club Hellgrün, los clientes y usuarios pueden formar parte de una gran comunidad en la que se encontrarán con desarrolladores y técnicos. Allí pueden compartir online sus experiencias en relación a los productos como también sus sugerencias de mejora y acceder a un soporte técnico de excelencia con capacidad de respuesta.

A partir del intercambio de experiencias y comentarios que se generan dentro del Club Hellgrün, dentro de esta increíble comunidad, es que estas sugerencias pueden llegar a ser implementadas tanto en el panel como en el resto de los productos, para crear así un panel único.

Con esto como base, la empresa anuncia una nueva implementación en el panel de alarma. En esta oportunidad incorporamos al panel de alarma Kümmert borneras extraíbles para una simple y rápida colocación de zonas en las instalaciones.

Una bornera extraíble es un componente clave para conectar y desconectar cables eléctricos en sistemas y circuitos electrónicos, que permite una conexión segura y confiable. Además, gracias a su fácil acceso, retirar las conexiones de cables se convierte en una tarea sencilla y rápida, lo que permite realizar ajustes y mejoras con rapidez y sin complicaciones.

Esta mejora es el resultado de escuchar cuidadosamente los comentarios y sugerencias ofreciendo así una solución que mejore aún más la experiencia de usuario.

Con las borneras extraíbles, los instaladores pueden ahorrar tiempo y esfuerzo al instalar y cablear el panel de alarma. ■



JETFLEX

TECHNOLOGY

LOS MOTORES PARA PORTONES
MÁS RÁPIDOS DEL MUNDO



Alta velocidad
de accionamiento



Bajo consumo
de energía eléctrica



Bajo consumo en la batería
de la central



Baja temperatura
durante el
funcionamiento



24V

EFICIENCIA ENERGÉTICA
DE ALTO RENDIMIENTO



Bajo consumo
de energía eléctrica



Cargador de batería
incluido en la central



Utiliza baterías
de bajo consumo



Permite recarga
por energía solar



Baja temperatura
durante el
funcionamiento

15 3269 6309

ppa.com.ar

contacto@ppa.com.ar

ppaargentinaok

ppaargentinaok

ppa argentina

LANZAMIENTO MÓDULOS WI-FI DE 1 Y 4 CANALES



4 CANALES **1 CANAL**

Con la aplicación **SEG Smart** podés controlar de forma remota hasta 2 portones automáticos y 2 dispositivos independientes, tales como cerraduras eléctricas, luces y otros artefactos eléctricos.

Disponible para: android  |  iOS

CONOCÉ TODA NUESTRA LÍNEA
DE PRODUCTOS EN EL PORTAL WEB

www.seg.com.ar

SEG
INTERNATIONAL

LA TECNOLOGÍA AVANZA Y JUNTO A USTEDES SEREMOS PARTE

Siendo la marca líder en el mercado. Contamos con una línea completa de automatización para un máximo confort y seguridad.



CONOCÉ TODA NUESTRA LÍNEA
DE PRODUCTOS EN EL PORTAL WEB

www.seg.com.ar

Seguinos en:   

SEG
INTERNATIONAL

El coaching como herramienta para potenciar el crecimiento

Entrevista a Silvana Hilpert, Coach ontológico

A través del coaching, una persona puede desarrollar todo su potencial, el que luego trasladará a la organización que preside o para la cual trabaja. Conocer fortalezas y debilidades de cada individuo son claves para lograr el crecimiento.

Silvana Hilpert es Coach Ontológico, ejecutivo y organizacional con una Diplomatura en oratoria, eneagrama y coaching financiero y cuenta con más de 25 años de experiencia en ventas minoristas, mayoristas y distribuidores, principalmente en el mercado de la seguridad electrónica. Entrenadora en la Escuela de Coaching ECOA, junto a Mónica Ciacci, Coach ontológico profesional y Contadora Pública especialista en Tributación, con más de 20 años de experiencia asesorando a empresas, coordinan acciones con el fin de compartir y trasladar a las personas esas herramientas conocidas a través del coaching y que, sin dudar, comenzaron a aplicarse como un estilo de vida. Con esa inquietud y ganas de que todos pudieran disfrutar, vivir y mejorar su bienestar nace, en 2018, Coaches en Acción.

- ¿En qué momento decidieron enfocarse en las personas para hacerlo en las organizaciones?

- Durante bastante tiempo nos enfocamos únicamente en las personas con muy buenos resultados en cada uno de los individuos que pasaban por nuestros talleres, sin embargo queríamos más y comenzamos a conversar respecto a una nueva posibilidad: dado que las personas son parte de una empresa, intervenir en las mismas a través de sus integrantes en búsqueda de contribuir para que estos estén mejor desde el cuerpo, emoción y mente. Efectivamente, los resultados de estas empresas se multiplicarían exponencialmente para la organización. Y así fue que, readaptándonos en la

pandemia, surgieron los talleres de capacitación empresarial, en ventas y liderazgo. Luego, cuando pudimos volver al contacto personal, llegaron los entrenamientos de equipo de manera presencial.

- ¿Cuáles fueron los primeros resultados y cómo continuó el proceso?

- Realmente fue maravilloso ver como en tan solo un taller de tres encuentros, resultados que para los dueños o líderes de las organizaciones parecían inalcanzables se cristalizaron. Esto nos llevó a una nueva conversación y surgió una nueva unión estratégica con el estudio de Mónica (Ciacci). Gracias a esto, en la actualidad contamos con un equipo multidisciplinario para cubrir las diversas áreas de una empresa con el objetivo de que logren resultados extraordinarios, superiores a los habituales.

- ¿Cuál es la manera de lograr ese crecimiento en las organizaciones?

- Nuestra base es el coaching, una práctica profesional que permite desarrollar el potencial de la persona en función de su proyecto. Para las organizaciones, una de las consecuencias más tangibles del coaching empresarial es la innovación y el logro de objetivos de una forma mucho más rápida y participativa de quienes las constituyen. También podemos describir al coaching como un proceso de aprendizaje y entrenamiento que tiene como objetivo desarrollar nuevas y mejores competencias fortaleciendo al equipo y como resultado directo, el incremento de la productividad.



- ¿Cómo es un curso o entrenamiento?

- En nuestros entrenamientos proponemos priorizar el tiempo del empresario y optimizar su equipo. A diario observamos que las actividades rutinarias hacen que éstos se ocupen de solucionar lo urgente dejando o postergando lo importante, lo que deriva en una sobrecarga de estrés. A través de nuestros entrenamientos intensivos, complementados con el ofrecimiento de una gestión empresarial muy amplia, abarcando el entrenamiento del equipo de trabajo, mejorando el clima laboral, la comunicación, la optimización de las habilidades blandas de los integrantes, la capacitación en ventas, complementando con la gestión administrativa, indispensable a la hora de la toma de buenas decisiones, y todo integrado con asesoramiento en sociedades, contabilidad, impuestos, laboral, como fundamentales, es po-



SISTEMAS DE CONTROL DE ACCESO

Puertas Automáticas | Molinetes | Pasillos de Seguridad

DCM Solution, principal fabricante de equipamiento para sistemas de control de acceso, ofrece una línea completa de productos para asistir a distribuidores e integradores a mejorar las soluciones de seguridad y hacer crecer su negocio.

Para más información visite www.dcm.com.ar



sible conseguir quitar al empresario la rutina de papeleos que agota sus energías para que pueda enfocarse completamente a hacer lo que mejor sabe y le gusta: Producir.

BENEFICIOS DE UN PROCESO DE COACHING

- Optimizar la capacidad del ejecutivo para gestionar y dirigir una organización.
- Desarrollar las habilidades directivas tales como comunicación eficaz, empatía y orientación al logro.
- Incrementar el rendimiento de los equipos: facilita que los trabajadores de una organización sigan metas y objetivos comunes, con una comunicación efectiva y un mayor entendimiento de uno mismo.
- Desarrollar el potencial en las personas, permitiéndoles encontrar sentido y valor a su rol, favoreciendo la motivación. Fortalecer la capacidad de acción que las organizaciones necesitan. Mejorar la comunicación y las relaciones, tanto inter como intra personales.
- Ayudar a enfrentar y resolver conflictos a través de distintas herramientas, mejorando la convivencia debido a la superación de obstáculos y, como consecuencia, se obtiene una convivencia más satisfactoria.
- Prepara a los empleados para los cambios. La flexibilidad frente a los cambios es, en la actualidad, muy importante.
- Crea relaciones de confianza entre los miembros de la organización. Al aprender sobre comunicación, se puede hablar sin problemas de los

hechos que se producen y no hacer juicio de cómo son las personas.

INTERVENCIONES ORGANIZACIONALES Y ENTRENAMIENTOS ESTRATÉGICOS

- Coaching Ejecutivo: técnica que se desarrolla con el ejecutivo para potenciar sus habilidades directivas y/o profesionales. Se realiza en sesiones individuales, Se trabaja, entre otros ítems, planificación, metas, liderazgo, comunicación, en modalidad presencial y o vía zoom.
- Coaching Organizacional: técnica que se desarrolla con un Equipo de trabajo fijando objetivos en común. El proceso se realiza en sesiones en las que se afianza el manejo y resolución de conflictos, el sentido de pertenencia, la comunicación, el liderazgo y el compromiso, entre otros aspectos.
- Coaching Comercial y de Ventas: permite a los participantes fortalecer capacidades vinculadas a la escucha activa y a las destrezas relacionadas con la comunicación. Además, trabajamos sobre la manera en que el vendedor está viendo la comercialización y trabajamos para ampliar ese punto de vista. En abril y mayo dictaremos un entrenamiento específico para el sector de Venta de Seguridad Electrónica, basado en los 26 años de experiencia en el rubro.


SERVICIO DE ASESORAMIENTO


- Asesoría Integral: Se realiza una propuesta a medida de su requerimiento integrando los ítems necesarios arriba mencionados, su-

mando talleres y capacitaciones. Análisis de la cultura empresarial. Se asiste al departamento de RRHH existente o se oficia como tal si no existiera.

- Administrativo-Contable: Planificación fiscal (impuestos, asesoramiento y determinación de impuestos); laboral (asesoramiento y liquidación integral de sueldos); sociedades (asesoramiento y constitución de sociedades); contabilidad, administración de empresas (análisis de costos, organización de la información, gestión y dirección. "Con la actualidad del país y a nivel global, el mundo VICA, cada vez más empresas reconocen la importancia del coaching en las organizaciones, ya que facilita que las personas se adapten a los cambios de manera eficaz y eficiente, moviliza los valores centrales y los compromisos del ser humano, renueva las relaciones, hace eficaz la comunicación, predispone a los individuos a la acción y alcance de sus objetivos", aseguró la entrevistada.

"Estamos en condiciones de afirmar que el día a día se recorre con éxito si se conoce qué camino se ha de recorrer y desde Coaches en Acción generamos espacios y entrenamos a quienes están dispuestos a que ese éxito sea una realidad. Sin lugar a dudas, el trabajo en equipo es el secreto que hace que personas normales alcancen resultados extraordinarios." Como dice nuestro lema, Hacemos que las Cosas Pasen, y todo está, a tan solo una conversación de distancia", concluyó Silvana Hilper. ■

 @10coachesenaccion

 @10coachesenaccion



Escanea el QR y
Comunícate por Wsp


Coaches en Acción
Creemos espacios de transformación

Entrenamiento Intensivo en
Ventas de Seguridad Electrónica
Modalidad Virtual Online. Opción Presencial In Company

VENDEDOR

4.0



¿El más caro?

Definitivamente no



Sólo más

Av. Rivadavia 12396.
Ciudadela, Provincia de
Buenos Aires, Argentina.

Tel: (+54 11) 4647-2100
E-mail: dxcontrol@dxcontrol.com.ar
www.dxcontrol.com

Seguinos



Hablemos por WhatsApp





ESCANEA ME
PARA + INFO
DX **SAM 2**



MUCHO MÁS QUE UN COMUNICADOR DE ALARMAS



DX SAM 2

4G
LTE

2G
3G

WI-FI



6 VÍAS DE COMUNICACIÓN
2G | 3G | 4G | SMS | EMAIL | WIFI

Disminuye significativamente los costos operativos para tu empresa de monitoreo.

Posee mínimos costos de inversión.

Programación remota y total del panel de alarma, pudiendo asistir al abonado sin tener que ir a su vivienda.

Es compatible con APP FULL Control y DX Virtual Expert.

DX CAM  *

Verificación Visual de Alarmas.
Se incorpora a tu sistema de alarma sin reemplazarlo.

* PRODUCTO ADICIONAL

COMPATIBLE CON





ESCANEA ME
PARA + INFO
DX **FULL ID** 



Reinventamos la Radio con más **PRESTACIONES**

DX FULL ID WIFI permite monitorear de manera fácil, segura y transparente, cualquier panel de alarmas con comunicador telefónico en formato Contact ID o a través del bus de datos en los paneles compatibles. Su transmisión es dual vía Radio y Wifi. Posee programación y actualización remota de Firmware. Es compatible con APP FULL Control y DX Virtual Expert.

 **RAPIDO**

 **SEGURO**

 **VISITAS
TÉCNICAS**

 **COSTOS
OPERATIVOS**

Tel: (+54 11) 4647-2100 - E-mail: dxcontrol@dxcontrol.com.ar
www.dxcontrol.com

 **DXCONTROL**

La evolución de los paneles de alarma

Nuevas funciones y aplicaciones como herramientas

Así como evolucionó la tecnología de detección también lo hizo la funcionalidad de los paneles de alarmas, que permiten en la actualidad controlar tanto la seguridad como el confort de un hogar o empresa. Y en esto también influyeron las apps, hoy indispensables para el usuario.

De la alarma mecánica a la microprocesada, de la central cableada a la WiFi e incluyendo apps para el manejo a distancia a través de dispositivos móviles, los sistemas de detección de intrusos se transformaron gracias a un factor fundamental: el avance de la tecnología.

Se sumó también esta evolución, la integración con otros sistemas de seguridad y de confort, por lo cual cada vez más fabricantes suman a sus paneles funciones de domótica que van desde el control de luces hasta la simulación de escenas, otorgando al sistema de alarmas un nuevo potencial, tanto desde el uso por parte del consumidor como desde el aspecto comercial, extendiendo el campo de crecimiento de las empresas y los profesionales del sector.

“Durante 20 años no hubo grandes avances tecnológicos hasta que, con la llegada del 3G y el crecimiento de los servicios de banda ancha de internet, los fabricantes de sistemas de alarmas incorporaron comunicadores conectados por bus de datos. Lo que permitió conexiones cloud, ampliando el abanico de soluciones para el cliente final”, dice Alan Costa, Director de Operaciones de Sesytel.

La tecnología mejoró con los avances científicos y llegó así el primer salto importante en la alarma antirrobo, en la década de 1970, con la introducción de los sensores de movimiento, implementando la tecnología de ondas de ultrasonido. Una década más tarde, a principios de 1980, se introdujo en los sistemas de alarma el uso de la tecnología infrarroja, con sensores más eficaces y efectivos.

A partir de allí, con el panel como co-

razón del sistema, las alarmas contra intrusos se convirtieron en una opción cada vez más accesible para el usuario, sumando multiplicidad de funciones además de mayor y mejor tecnología.

CONEXIÓN INALÁMBRICA

El WiFi es uno de los adelantos de la tecnología que nació durante la Segunda Guerra Mundial y pasó mucho tiempo (e investigación) para llegar hasta el WiFi tal como lo conocemos en la actualidad. Para ello, también, fue necesaria la colaboración e ingenio de muchas más personas, que posiblemente no sospechaban que este se convertiría en un servicio clave en el siglo XXI. Entre ellas, la actriz Hedy Lamarr quien, en 1941, presentó el “Sistema de comunicación secreta”, basado en las 88 teclas de un piano capaz de evitar las escuchas del enemigo.

La razón por la cual Lamarr es considerada la creadora del wifi es porque ella, junto a George Antheil, ideó el salto de frecuencia, una técnica de encriptación para teledirigir torpedos. Ese aporte sirvió de inspiración para el desarrollo del espectro ensanchado, un sistema a través del cual se lograron varias frecuencias de radio y fue reconocido años más tarde como el primer estándar de conexión inalámbrica, técnicamente denominado “IEEE 802.11”.

“Los equipos inalámbricos fueron una evolución natural a los conectados a través de un medio físico, ya que un sensor puede instalarse donde realmente debe ir sin depender de una boca cercana de cableado. Además, no requiere gastos previos en el

cableado –limitando la instalación– y es más sencillo agregar distintos dispositivos para mejorar la seguridad de un lugar”, dice Alejandro Luna, Gerente de Alarmas Marshall.

En cuanto a su conveniencia para el fabricante, Diego Madeo, Director Ejecutivo de Garnet Technology, afirmó que esta evolución tecnológica permitió “la reducción de los costos de producción de las alarmas inalámbricas para casas”, logrando “un cambio significativo en la comercialización, mayores ventajas y más argumentos para la venta”.

Para la llegada de las aplicaciones –ya conocidas como “App”– debemos remontarnos a fines de los ‘90: las primeras fueron las apps de contacto y los editores de tono de llamada, aplicaciones muy básicas, pero que cubrían funciones importantes para el usuario. En 1994 llegan los juegos (como el Tetris y el Snake) y recién en 2008 llegarían los que hoy conocemos como “markets place”: Apple y Google store (inicialmente Android), con las cuales el mercado explota y evoluciona a pasos agigantados, permitiendo a todos los desarrolladores poner a disposición del usuario nuevas aplicaciones y experiencias.

“Las apps móviles juegan un papel importante en el monitoreo de las alertas generadas por un sistema de alarma. Muchos sistemas de seguridad para hogares y negocios tienen, además, apps complementarias que permiten a los usuarios monitorear y controlar sus sistemas de alarma desde cualquier lugar, en tiempo real y en cualquier momento del día”, dice al respecto el Gerente comercial de Fiesa, Leonardo Piccioni. ■

CITYMESH

Security Innovation

Comunicador universal mesh para paneles de alarma

Opción de sistema **totalmente inalámbrico
para lograr nuevas instalaciones en minutos**

*Contamos con las placas **Wired Zone** para adaptar los sistemas tradicionales ya cableados para adelantarnos a la digitalización de las líneas telefónicas*

- ✓ **Automatización y domótica**
- ✓ **Soporta teclado cableado DSC**
- ✓ **Control total desde app móvil**
- ✓ **Instalación sencilla e intuitiva**

FUNCIÓN PANEL DE ALARMA

**Nuevas instalaciones
en minutos**



Powered by
DEITRES

AR: +54 (223) 495 2500
CO: (+57) 1 794 1939
US: +1 (86) 697 80747

web: citymesh.deitres.com
e-mail: hi@deitres.com



- ¿Cuál fue la principal evolución de los paneles de alarma?

- Desde hace algunos años, la principal evolución de los paneles de alarma fue el uso y programación vía app. Con la llegada de las apps, la relación entre el usuario y su sistema de seguridad cambió para siempre. Previamente, el único acercamiento consistía en un simple teclado al cual se ingresaba una clave para activar y desactivar el panel mientras que, con la app, el usuario entendió que tenía toda la información de la seguridad de su hogar en su bolsillo. Ya no tenía que regresar al teclado por si no recordaba si había activado la alarma, sino que desde su celular en cualquier lugar con un simple touch activa su sistema. También se dio cuenta de la velocidad con la que recibía las notificaciones también en caso de corte y retorno de luz, cuando alguien desactivaba la alarma, incluso si alguien solicitaba una emergencia médica.

Por otro lado, el instalador pudo programar cómodamente un panel completo directamente desde su celular con una app muy intuitiva, sin necesidad de recordar complejos códigos para configurar una zona. También descubrió que podía personalizar la alarma del cliente dándole a cada control remoto un nombre, a cada zona del hogar su nombre verdadero y que en caso de robo la app le iba a indicar al usuario de una forma más fácil reconocer dónde ocurrió el hecho.

- Gracias al crecimiento de los paneles, ¿los sistemas de alarma pueden considerarse hoy solo "anti-intrusión" o su integración posibilita otras funciones?

- Las alarmas están dejando de ser un dispositivo para cuidar "zonas" para pasar a ser un elemento fundamental que trabaja en conjunto con la automatización del hogar. Incluso con las apps que incluyen alertas con geolocalización, la alarma cuida al usuario más allá del hogar.

- ¿Qué características reúnen los paneles de alarmas actuales?

- Los paneles actuales utilizan doble comunicador, además de sensores inalámbricos y se da por descontado el uso y programación del panel me-

dante la app. Programar y chequear el panel a distancia le al instalador ofrece la ventaja de resolver determinadas situaciones sin la necesidad de recurrir a la casa del cliente, lo cual representa un ahorro de costo.

- ¿En cuánto influyó la tecnología inalámbrica en la evolución de los paneles?

- Los equipos inalámbricos representan una ventaja importante tanto para el instalador como para el usuario: el instalador puede lograr instalaciones más rápidas y seguras, ya que se instala el sensor donde realmente debe ir y es más sencillo para agregar nuevos dispositivos para mejorar la seguridad del lugar. Para el usuario, en tanto, representa la ventaja de no modificar la estética del hogar. Además, con la tecnología de bajo consumo, la vida útil de un control o pila es más extendido.

- ¿La evolución tecnológica de los sistemas impulsó el auto monitoreo o, por el contrario, la necesidad de control del usuario impulsó ese salto tecnológico?

- Las apps le dieron al usuario final el control de supervisar su hogar sin necesidad de un abono de monitoreo. Activar y desactivar la alarma en cualquier momento y lugar y recibir alertas prácticamente en tiempo real hicieron que el cliente se amigue rápidamente con esta metodología de seguridad.

Además, se siente familiarizado con las cámaras IP, por eso también se le hizo natural no tener que pagar un abono de monitoreo para ver lo que sucede en su hogar. Si a esto le sumamos una interfaz de usuario simple y la posibilidad de que muchas personas puedan recibir alertas, el auto-monitoreo está en plena expansión

- ¿Qué lugar ocupan hoy las apps en el monitoreo de las alertas que genera un sistema de alarma?

- Las apps permiten activar y desactivar la alarma, pero las alertas las recibe el centro de monitoreo. Creo que fue una idea para sumarse a las apps que ya ofrecíamos en el auto-monitoreo, de forma más práctica.

- ¿Qué capacidades de ofrecer confort tienen los paneles asociados a diferentes sistemas?

- Mediante el uso de los PGMs el instalador puede ofrecer al cliente diferentes usos como encender luces, aires acondicionados, riego o

abrir el portón automático. Estamos trabajando para que estas funciones también puedan ser programadas por días y horarios desde la app.

- ¿Cuál considera que será el próximo salto cualitativo de los paneles?

- El próximo salto seguramente venga de la mano del uso de inteligencia artificial en la detección del intruso, en el hogar verdaderamente inteligente y en el aprendizaje de la "alarma" sobre la rutina familiar para tomar decisiones automáticas. Es decir que el usuario no va a tener que activar su alarma, sino que el sistema ya habrá aprendido que en determinado momento no hay personas del hogar y activará automáticamente el equipo. También apagará todas las luces y habiendo aprendido el horario, encenderá la calefacción o el aire acondicionado, todas funciones que hacen al confort del usuario.

- ¿Cuáles son los principales requisitos del cliente en relación al panel y su app de control?

- El usuario busca una gran relación precio calidad, con un sistema que sea inalámbrico y manejo desde la app, pero ya no se conforma con poder activar y desactivar el sistema, sino que requiere de un mayor número de funciones, como ver cámaras, encender luces, disparar la sirena, enviar alertas de SOS, etc.

- ¿Hacia dónde cree que evolucionará el mercado?

- Creo que el mercado irá evolucionando a la integración de diferentes categorías de seguridad y confort. Pero de a poco también se irán sumando nuevas tecnologías de inteligencia artificial que seguramente revolucionen la forma de pensar la seguridad del hogar. ■



Alejandro Luna
Gerente
ALARMAS MASHALL



NO PIERDAS MÁS PRESUPUESTOS



Programación completa
vía app en 5 minutos!



Mejor rentabilidad del
mercado, gana más!



Instalación inalámbrica
en 45 minutos!



Precio ultra competitivo al
instalador y accesible al
usuario final!



Precio regulado en
Mercado Libre para que
no tengas sorpresas!



Constante inversión
en publicidad para
facilitarte la venta!

MARSHALL SIEMPRE TE CONVIENE MÁS!

Tinogasta 2748, CABA | 0810-199-6277 | info@alarmasmarshall.com.ar

www.alarmasmarshall.com.ar

DIALER

SEGURIDAD ELECTRONICA
SIEMPRE HACIA LO NUEVO



DISTRIBUIDORA MAYORISTA DE SEGURIDAD ELECTRÓNICA

DIALSEC

cofem, s.a.
1973

DEKSOR

Honeywell

Acab

POLARIS
energy systems

**SYSTEM
SENSOR**

HIKVISION

Líder de la industria de Video Vigilancia Mundial

alhua
TECHNOLOGY

SOYAL

SEAGATE

Pyronix

TAKEX
BYKAL

digiFort

FIRE-LITE Alarms
by Honeywell

EBS

DIALER



**IDEAS &
SOLUCIONES**

La Rioja 827 (C1221ACG)
Ciudad de Buenos Aires
Tel/Fax: (54 11) 4932-3838
www.dialer.com.ar



VIA WHATSAPP

CONSULTAS COMERCIALES
+549 11 6022 4403

SOPORTE TECNICO
+549 11 5568 3532



DialerSeguridad



Dialermedios



Dialermedios



Dialermedios



DialerMedios

Potenciá tu negocio con el armado de tu propia **RED MESH**



**Ahorrá
90%**

en tus gastos fijos de
servicios de Sim Card

0%
falla de test
en el Centro
de Monitoreo

**Multipliqué
x5**
tus vías de
comunicación



NANOCOMM

ESPECIALISTAS EN COMUNICACIÓN

NANOCOMM ARGENTINA

Joaquín V. González 5076 • C.A.B.A.
Tel.: (+54) 11.4505.2224 Interno 5425
info@nanocommweb.com

Seguinos!



nanocommweb.com



- ¿Cuál fue la principal evolución de los paneles de alarma?

- La principal evolución de los paneles de alarma se da en el momento en que convierten en un producto de consumo masivo. Los sistemas inalámbricos que permiten realizar instalaciones más simples, el control y el monitoreo del panel de forma remota, la incorporación de Apps, las funciones de automatización, la integración con video son factores han hecho de los paneles de alarma un producto al alcance de muchos usuarios que buscan protección confiable para sus hogares, comercios e industrias. La optimización de tiempo y costos en la instalación, al no requerirse cableado contribuyen también al crecimiento del profesional, que podrá realizar más trabajos en el mismo tiempo.

- Gracias al crecimiento de los paneles, ¿los sistemas de alarma pueden considerarse hoy solo "anti-intrusión" o su integración posibilita otras funciones?

- Hoy los paneles permiten integrar controladoras de relé para manejar dispositivos como ser luces, motores, bombas de agua y sistemas de riego entre otros. Esto los convierte en un central que abarca varias funciones, incluyendo el control de elementos de confort, algo que también está siendo valorado por los usuarios.

- ¿Qué características reúnen los paneles de alarmas actuales?

- Hoy los paneles cuentan con mayor capacidad de zonas y particiones, sensores, sirenas y periféricos inalámbricos, verificación por video. Los diferentes métodos de comunicación, como WiFi y las redes móviles suelen ser los más comunes en los paneles actuales, que suman además pro-

gramación simple e intuitiva y lógicamente un manejo del panel menos complejo para el usuario final.

- ¿En cuánto influyó la tecnología inalámbrica en la evolución de los paneles?

- Generó un cambio radical a la hora de instalar un panel de alarma y al quitar la necesidad de realizar cableados se simplifica el tiempo de instalación y permite llegar a distintos puntos del sitio de instalación de manera rápida.

- ¿La evolución tecnológica de los sistemas impulsó el automonitoreo o, por el contrario, la necesidad de control del usuario impulsó ese salto tecnológico?

- Totalmente, los avances en los medios de comunicación que incorporan los paneles y las apps que ofrecen los fabricantes, permiten realizar un automonitoreo de manera simple. Igualmente, vale aclarar que es algo completamente distinto a tener un servicio contratado con una empresa de monitoreo donde en todo momento la empresa está controlando el estado del panel y las alarmas que ocurren.

- ¿Qué lugar ocupan hoy las apps en el monitoreo de las alertas que genera un sistema de alarma?

- Para el usuario final, son la herramienta principal para el control de su panel de alarma. El teclado físico hoy puede considerarse como un accesorio secundario, ya que desde un dispositivo móvil y desde cualquier lugar, puede manejarse y visualizarse cualquier sistema instalado, recibiendo y gestionando alertas y acciones.

- ¿Qué capacidades de ofrecer confort tienen los paneles asociados a diferentes sistemas?

- Las opciones de integración y domótica para manejar dispositivos dentro de nuestro hogar, los comandos de automatización para encender luces, sistemas de riego entre

otros, hacen del panel de alarma una herramienta que simplifica el día a día de los usuarios

- ¿Siguela la tendencia hacia lo inalámbrico o las prestaciones del cableado aún no pueden ser totalmente reemplazadas?

- La tendencia hacia lo inalámbrico va a seguir en expansión, pero los dispositivos cableados siguen y seguirán siendo necesarios en muchos escenarios de aplicación.

- ¿Cuáles son los principales requisitos del cliente en relación al panel y su app de control?

- Lo principal es tener una app que sea simple de manejar e intuitiva, para que un usuario con conocimientos básicos pueda operar el panel desde la app de forma rápida con iconos y comandos de fácil interpretación.

- ¿Hacia dónde cree que evolucionará el mercado?

- La evolución en el mercado de las alarmas se está viviendo en la actualidad y seguirá con dispositivos inteligentes para la automatización y la comodidad del usuario final. Con respecto al mercado de instaladores y empresas de monitoreo, la oferta de dispositivos de rápida instalación y configuración predominarán en el mercado. ■



Leandro Neuss
Gerente de producto
CYGNUS ELECTRONICS



- ¿Cuál fue la principal evolución de los paneles de alarma?

- En mi opinión, la principal evolución es la incorporación de tecnología Inalámbrica bidireccional, ya

que viene a romper el paradigma erróneo de que las zonas inalámbricas son menos seguras que una zona cableada o también el mito de la vida útil de las baterías.

- Gracias al crecimiento de los paneles, ¿los sistemas de alarma pueden considerarse hoy solo "anti-intrusión" o su integración posibilita otras funciones?

- Un sistema de Intrusión no está diseñado para evitar una intrusión, sino para identificarla cuando esta ocurre y disuadir al intruso, ya sea mediante sonido o el apoyo de un móvil policial. La integración de tecnologías, con la incorporación al mundo del Internet de las Cosas y la Inteligencia Artificial, nos permite que los sistemas ya no sean solamente de detección de Intrusión, sino

Visonic

Johnson Controls



PM360R

HUB DE SEGURIDAD INALÁMBRICO

- ✓ **Características**
Teclado Touchscreen, LTE & Ethernet, Ap para configuración.
- ✓ **Batería Incorporada**
Batería incluida en el panel.
- ✓ **Sirena Incorporada**
Sonido de sirena, Timbre de puerta.
- ✓ **Comunicador Incorporado**
Comunicador Dual incorporado.
- ✓ **Fácil Instalación**
Fácil de montar, Asistente de instalación, Diagnóstico.
- ✓ **Características Diferenciadoras**
PowerG, Video Verificación.
- ✓ **Aplicaciones/Nube**
Alarm.com
ConnectAlarm

Golsys
QUALITY OF LIFE

Johnson Controls

IQ HUB

SECURITY & SMART HOME

- ✓ **Características**
8 Core Procesador, LTE & Wi-Fi Dual Path, Pantalla 7" Touchscreen
- ✓ **PowerG**
Compatible con inalámbricos PowerG
- ✓ **Automatización**
Z-Wave +, luces, cerraduras, termostatos, puertas de garage.
- ✓ **Video**
Video verificación compatible con cámaras Alarm.com
- ✓ **Bluetooth**
Desarmado sin contacto, transmisión de música
- ✓ **Fácil Instalación**
SmartMount, asistente de instalación, diagnósticos en pantalla y más



Scanea QR



para más información

DMA S.R.L.
DISTRIBUIDORA MAYORISTA DE ALARMAS

Contactanos!!! 341- 6634698 341- 5284080

Pichincha 67 Bis (ex Richieri) - 2000 Rosario - Santa Fe
contacto@dmarsl.com.ar www.dmarsl.com.ar

parte de nuestra forma de vida en el día a día colaborando en manejo de luces, puertas, sistemas de confort, entre otros.

- ¿Qué características reúnen los paneles de alarmas actuales?

- Las características más importantes son: interacción con aplicativo y comunicaciones redundantes y seguras. Lo primero, es para hacer parte al "usuario" del sistema, ya que un panel que no se arma, no sirve, por eso es necesario una interacción amigable entre el sistema y el Usuario, esto clave. Segundo, un panel que no comunica a un centro de monitoreo o a alguna nube de servicios de forma eficiente y segura no le representa un valor agregado al cliente

- ¿En cuánto influyó la tecnología inalámbrica en la evolución de los paneles?

- Muchísimo, especialmente el paso entre tecnologías unidireccionales a bidireccionales encriptadas con detección de interferencias, lo cual representa un salto tecnológico gigantesco, principalmente en relación del nivel de seguridad que puede esperar el cliente de su sistema de seguridad,

- ¿La evolución tecnológica de los sistemas impulsó el auto monitoreo o, por el contrario, la necesidad de control del usuario impulsó ese salto tecnológico?

- La opción del auto monitoreo siempre ha existido y en el último tiempo se ha vuelto más popular por las características de fácil configuración que tienen los paneles y estaciones de monitoreo que brindan acceso al panel a través de APP. Lo que hay que entender es que el

auto monitoreo no es el enemigo, ya que el porcentaje de clientes que luego de migrar a un sistema de auto monitoreo migra nuevamente a un sistema monitoreado es muy alto.

- ¿Qué lugar ocupan hoy las apps en el monitoreo de las alertas que genera un sistema de alarma?

- Una ubicación muy importante ya que muchas veces es la interfaz principal mediante la cual el usuario interactúa con el panel.

- ¿Qué capacidades de ofrecer confort tienen los paneles asociados a diferentes sistemas?

- La tendencia mundial está encaminada a paneles con servicios de domótica y IA como opción de valor agregado, como por ejemplo la interacción con dispositivos Z-Wave donde podemos encontrar múltiples tipos de dispositivos de calidad de vida, como por ejemplo termostatos, luces inteligentes, manejo de puertas o video porteros, entre otros.

- ¿Cuál considera que será el próximo salto cualitativo de los paneles?

- La integración de servicios de valor agregado cambiando el foco del panel de alarmas a ser parte de un sistema integral de Seguridad y de domótica.

- ¿Sigue la tendencia hacia lo inalámbrico o las prestaciones del cableado aún no pueden ser totalmente reemplazadas?

- Las tecnologías inalámbricas -especialmente las bidireccionales- vienen a facilitar y hacer más expeditivo el proceso de instalación. En la actualidad, una zona inalámbrica es igual o más segura que una zona cableada. Tampoco hay que desestimar el nivel

de inversión que ya tienen realizada los clientes en paneles cableados, donde la posibilidad de trabajar con paneles híbridos se transforma en una ventaja competitiva muy grande.

- ¿Cuáles son los principales requisitos del cliente en relación al panel y su app de control?

- Que el panel tenga app y que no tenga problemas de comunicación son las dos características más importantes. En cuanto a las funcionalidades de la app, la posibilidad de armar o desarmar el panel de forma remota es un mínimo esperable para la app, llegando hasta servicios de notificaciones push con video verificación ante la ocurrencia de evento

- ¿Hacia dónde cree que evolucionará el mercado?

- Tal como mencionamos en los puntos anteriores, el mercado va a evolucionar hacia paneles escalables, parte de un ecosistema el cual será capaz de integrar la solución de seguridad con servicios de calidad, aportándole gran valor a la vida diaria del cliente. ■



Hernán Giudice
Gerente Comercial
DMA S.R.L.



- ¿Cuál fue la principal evolución de los paneles de alarma?

- A lo largo de los años, marcas como Paradox evolucionaron significativamente, por ejemplo, en su capacidad para conectarse a Internet y a dispositivos móviles que permiten a los usuarios monitorear y controlar sus sistemas de seguridad de forma remota.

Los paneles de alarma también evolucionaron en términos de su capacidad para integrarse con otros

dispositivos y sistemas, por ejemplo, con salidas programables (PGM) o bien control de acceso y pueden integrarse con cámaras de seguridad, sistemas de control de acceso, sistemas de iluminación y otros dispositivos para proporcionar una solución de seguridad completa para el hogar o negocio.

Otra evolución importante es su capacidad para personalizar la configuración de seguridad y adaptarse así a las necesidades específicas de cada usuario, quienes pueden establecer diferentes niveles de acceso y permisos, lo que garantiza que solo las personas autorizadas tengan acceso a áreas restringidas. Todos estos

avances en la tecnología de paneles de alarma han mejorado significativamente la seguridad y la protección de hogares y negocios.

- Gracias al crecimiento de los paneles, ¿los sistemas de alarma pueden considerarse hoy solo "anti-intrusión" o su integración posibilita otras funciones?

Los sistemas de alarma hoy no se limitan a ser solo "anti-intrusión". De hecho, la integración con otros dispositivos y sistemas permite una ampliación de funciones y aplicaciones más allá de la detección de intrusos. Hay líneas que, por ejemplo, pueden integrarse con sistemas de con-

P ▲ R ▲ D O X™

HIKVISION



Western Digital®

ZKT_{ECO}

TAKEX®

y las mejores marcas,
junto a un servicio pre y post venta de calidad,
encontralos en

www.fiesa.com.ar

**CCTV • INTRUSIÓN • CONTROL DE ACCESOS • VIDEOPORTEROS • CERCOS
ELECTRIFICADOS • SISTEMAS CONTRA INCENDIOS • CONECTIVIDAD •
ENERGÍA • RASTREO SATELITAL • MONITOREO**

Casa Central: Av. de los Incas 4154, (1427) Villa Ortúzar, CABA
Expedición: Llerena 2578, (1427) Villa Ortúzar, CABA
www.fiesa.com.ar





Baterías importadas para motos (ácido y Gel)

Aplicables en motocicletas, grupos electrógenos, etc.

BATERÍAS NACIONALES PARA ENERGÍA SOLAR Y EÓLICA

De 12 Volt 105 ah y 6 Volt 225 ah



Stock permanente en baterías importadas, también tenemos en stock permanente baterías de 12 volt 7 amp nacionales recicladas, marca RISTONE.

Se recomienda su uso sólo en alarmas.

Nuevas Baterías de Litio de 12-24-36-48 Volt en diferentes amperes

BATERÍAS PARA : Alarmas, UPS, Luces de Emergencias, Boyeros eléctricos, Juguetes, etc.

- Cortadoras de Césped • Carros de Golf • Hidrolavadoras Barredoras • Tijeras Hidráulicas • HidroGrúas
- Motos: Importadas / Nacionales • JetSky • Cuatriciclos
- Automotores • Camiones • Grupos Eléctricos



TRABAJAMOS CON TARJETAS DE CRÉDITO



RISTOBAT

Seguinos
Instagram
@bateriasristobat

RISTOBAT S.R.L. Cangallo 3984 - (1872) Sarandí - Buenos Aires - Argentina

Tel: (54 11) 4246-1778 - Fax: (54 11) 4246-6447

info@bateriasristobatsrl.com.ar - ventas@bateriasristobatsrl.com.ar - www.bateriasristobatsrl.com.ar

+54 11 6397-2005

LINEAS DIRECTAS WHATSAPP

+54 11 3906-9120

PROVISION DIGITAL

SEGURIDAD ELECTRÓNICA INTEGRAL

EMPRESA DE SERVICIOS DE SEGURIDAD ELECTRÓNICA INTEGRAL

Somos una empresa con 20 años de trayectoria en el mercado de Seguridad Electrónica, contamos con un personal altamente capacitado para desarrollos de proyectos instalación y comercialización de equipos de alta seguridad



CCTV



ATENCIÓN AL
GREMIO



DOMÓTICA



CONTROL
DE ACCESO



SEGURIDAD
PERIMETRAL



ALARMA



FIBRA ÓPTICA

NUESTROS PARTNERS



SISTEMAS CONTRA
INCENDIOS



PANELES
SOLARES



SOLUCIONES
COVID



OFICINA CENTRAL BS. AS.

Ramón Castro 1780 - C.P. 1636 - Olivos

info@provisiondigital.com.ar

+54 11 4711 0989

www.provisiondigital.com.ar

+54 9 280 484 9622



trol de acceso para controlar quién puede ingresar a ciertas áreas. Esto es especialmente útil para empresas que necesitan restringir el acceso a áreas confidenciales o peligrosas con reporte detallado de accesos a la central de monitoreo.

Además, los sistemas de alarma Paradox pueden integrarse con sistemas de iluminación para controlar las luces en diferentes áreas de la propiedad, gracias a las salidas (PGM) que poseen las líneas Spectra, Magellan y Digiplex EVO. Esto no solo puede mejorar la seguridad, sino también la eficiencia energética y la comodidad del usuario.

Los sistemas de alarma, en general, también pueden integrarse con cámaras de seguridad para proporcionar una solución completa para hogares y empresas. Los usuarios pueden monitorear y controlar las cámaras de seguridad a través del panel de alarma Paradox o de una aplicación móvil como también desde una aplicación de terceros como la Hik-Connect, de Hikvision.

- ¿Qué características reúnen los paneles de alarmas actuales?

- Los paneles de alarmas que trabajamos cuentan con una amplia gama de características y funciones, como conectividad a Internet y a dispositivos móviles para permitir a los usuarios controlar y monitorear sus sistemas de seguridad de forma remota; integración con otros dispositivos y sistemas como cámaras de seguridad, sistemas de control de acceso, sistemas de iluminación y otros dispositivos para proporcionar una solución de seguridad completa y personalizable; detección de intrusos con múltiples zonas; notificación de alarmas en tiempo real, mediante la cual pueden enviar notificaciones de alarma push a una app, alertando a los usuarios sobre intrusiones u otros eventos de seguridad. También ofrecen grabación y almacenamiento de eventos en un registro para su posterior revisión y análisis, según la necesidad del usuario.

En relación a la conectividad, los paneles de alarma que distribuimos en Fiesa, pueden enviar notificaciones de alarma push en tiempo real a la App Insite GOLD, por ejemplo, a través de un comunicador IP150+ o comunicadores PCS265LTE y PCS250G como también alertas de SMS si se utiliza un PCS265LTE, alertando a los usuarios sobre intrusiones u otros eventos de seguridad.

- ¿En cuánto influyó la tecnología inalámbrica en la evolución de los paneles?

- Los paneles Paradox, por ejemplo, son sistemas de seguridad electrónica diseñados para proteger hogares, empresas y otras instalaciones de intrusos y otros peligros potenciales. La tecnología inalámbrica influyó significativamente en la evolución de estos paneles, ya que ha permitido una mayor flexibilidad y facilidad de instalación y uso.

Con la tecnología inalámbrica, los sensores y otros dispositivos de seguridad pueden comunicarse con el panel central sin la necesidad de cables. Esto significa que los dispositivos pueden instalarse en lugares remotos sin necesidad de hacer agujeros en paredes o techos, lo que reduce el costo y la complejidad de la instalación. Además, los dispositivos inalámbricos pueden ser fácilmente reubicados o reemplazados si es necesario. En consecuencia, la tecnología inalámbrica ha sido una influencia clave en la evolución de los paneles, permitiendo una mayor flexibilidad, facilidad de instalación y uso, y una mayor eficacia y seguridad en la protección de hogares, empresas y otras instalaciones.

- ¿La evolución tecnológica de los sistemas impulsó el auto monitoreo o, por el contrario, la necesidad de control del usuario impulsó ese salto tecnológico?

- Ambas afirmaciones son ciertas hasta cierto punto. La evolución tecnológica de los sistemas impulsó el auto monitoreo al proporcionar herramientas cada vez más avanzadas y sofisticadas para que los usuarios puedan monitorear y controlar sus propios sistemas.

Por otro lado, la necesidad de control del usuario también ha impulsado el salto tecnológico en esta área. Los usuarios cada vez son más conscientes de la importancia del monitoreo y control de sus sistemas, y demandan soluciones más efectivas y fáciles de usar. Esto ha llevado a los fabricantes a desarrollar tecnologías más avanzadas y eficientes para satisfacer esas necesidades.

En resumen, la evolución tecnológica y la necesidad de control del usuario son factores interdependientes que se retroalimentan mutuamente en el avance del auto monitoreo.

- ¿Qué lugar ocupan hoy las apps en el monitoreo de las alertas que gene-

ra un sistema de alarma?

- Hoy las aplicaciones móviles (como Insite Gold) juegan un papel muy importante en el monitoreo de las alertas generadas por un sistema de alarma.

Muchos sistemas de seguridad para hogares y negocios tienen aplicaciones móviles complementarias que permiten a los usuarios monitorear y controlar sus sistemas de alarma desde cualquier lugar, en tiempo real y en cualquier momento del día. Estas aplicaciones suelen proporcionar alertas instantáneas en caso de que se detecte una actividad sospechosa o cualquier otro tipo de problema en el sistema de seguridad, como una batería baja o una conexión perdida. Además, algunas aplicaciones permiten a los usuarios recibir alertas personalizadas y configurables, lo que les permite monitorear diferentes áreas de su hogar o negocio de forma individualizada.

- ¿Qué capacidades de ofrecer confort tienen los paneles asociados a diferentes sistemas?

- Los paneles, hoy, están diseñados para proporcionar seguridad a hogares y empresas, pero algunos modelos también ofrecen funciones adicionales de comodidad y automatización del hogar, como controlar remotamente los dispositivos de automatización del hogar, entre los que se encuentran las luces, el termostato y las cerraduras de las puertas, lo que puede mejorar significativamente el confort del hogar. Otros, además, también tienen la capacidad de enviar notificaciones de texto a los usuarios cuando se activa una alarma o se produce una actividad sospechosa en el hogar o la empresa, lo que proporciona una mayor tranquilidad y comodidad, ya que toda la actividad puede verse a distancia, sin necesidad de encontrarse en el lugar.

- ¿Cuál considera que será el próximo salto cualitativo de los paneles?

El mercado de sistemas de seguridad y confort está en constante evolución y es probable que siga avanzando hacia una mayor integración, automatización avanzada, inteligencia artificial y conectividad.

Es probable que, en los próximos años, veamos una mayor integración de los sistemas de seguridad y confort en hogares y negocios, lo que permitirá a los usuarios controlar y monitorear todos los aspectos de su entorno desde una sola plataforma en tanto



SF TECHNOLOGY



**Contamos con los mejores productos
para fortalecer la seguridad de su hogar**



HIKVISION



Pyronix
HIKVISION



Honeywell

PELCO

En unión con
**grandes
marcas**

alhua
TECHNOLOGY



EBS

DSC



ventas@sf-technology.com
info@sf-technology.com



www.sf-technology.com
(+54) 11-4923-0240

que la automatización avanzada se volverá cada vez más común, permitiendo a los sistemas de seguridad y confort realizar acciones específicas en función de ciertas condiciones, como ajustar la temperatura o encender las luces en función de la hora del día o la actividad en una habitación.

Los sistemas de seguridad y confort también pueden hacer uso de la inteligencia artificial y el aprendizaje automático para comenzar a replicar algunas de las preferencias y hábitos de los usuarios y personalizar su experiencia en función de ellos, además de que gracias a una mayor conectividad permitirá a los usuarios monitorear y controlar sus sistemas desde cualquier lugar y en cualquier momento.

- ¿Siguen la tendencia hacia lo inalámbrico o las prestaciones del cableado aún no pueden ser totalmente reemplazadas?

- Aunque la tendencia hacia lo inalámbrico sigue en aumento y cada vez son más las aplicaciones que pueden ser reemplazadas por conexiones inalámbricas, aún hay instalaciones en las que el cableado sigue siendo necesario y no puede ser totalmente reemplazado. Por ejemplo, en redes de alta velocidad, sistemas de audio y video profesional, o en situaciones donde se requiere una mayor estabilidad y seguridad en la conexión, el cableado sigue siendo la opción más utilizada.

Además, también hay que considerar que el cableado es más adecua-

do para largas distancias, imposibles de cubrir de manera inalámbrica, y puede hasta ser más económico en algunos casos. ■



Leonardo Piccioni
Gerente Comercial
FIESA S.R.L.



- ¿Cuál fue la principal evolución de los paneles de alarma?

- Haciendo un poco de historia, los sistemas de alarmas tuvieron su principal auge con la llegada del monitoreo al país, por la década de los '90, para lograr la comunicación con el centro de monitoreo. Por alguna razón, mientras los sistemas de seguridad como video, accesos o incendio evolucionaban, los sistemas de alarmas quedaron estancados sin avances tecnológicos sobre comunicaciones, con líneas telefónicas de cobre para la interconexión entre el panel y el centro de monitoreo o el cliente final. A partir de la década pasada, se inician los reemplazos de líneas telefónicas tradicionales por par de cobre por tramos digitales y comenzaron a aparecer los módulos WiFi y de datos móviles que permiten por primera vez la conexión de un panel de alarma en la nube, una tecnología disruptiva que puso en jaque no solo el negocio sino a muchos profesionales a cambiar su tradicional negocio. Hoy hemos transitando un gran recambio tecnológico de sistemas gracias a esa evolución, el panel de alarma conectado a la nube.

- Gracias al crecimiento de los paneles, ¿los sistemas de alarma pueden considerarse hoy solo "anti-intrusión" o su integración posibilita otras funciones?

- Sin dudas, con un sistema de alarmas conectado a internet, las posi-

bilidades de funcionalidades son infinitas, las aplicaciones cumplen un rol fundamental de interacción con el hardware y con el cliente. Los nuevos esquemas de ventas plantean experiencias de usuarios únicas en donde el smartphone es el centro de gravedad. Funciones como automatismos del hogar combinadas con video verificación o geo posicionamiento para alertas o pánicos son algunas de las tantas funcionalidades que hoy están presentes en los sistemas de alarmas.

- ¿Qué características reúnen los paneles de alarmas actuales?

- Cuando pensamos en alarmas profesionales para el mercado hogareño y comercial existen dos mundos: el del monitoreo y el del auto monitoreo y ambos mercados exigen características que puedan aportar soluciones innovadoras y diferenciadoras entre ambos mundos. En la actualidad, un panel que permita la programación mediante App es una característica que no se debe dejar de tener en cuenta, esto le permite al instalador contar con visualizaciones de estados permitiendo así realizar servicios técnicos en línea desde su propio teléfono móvil. Además de programar absolutamente todo el sistema. La redundancia en las comunicaciones y la administración de las mismas mediante distintos escenarios, también es una característica necesaria que un panel no puede dejar de tener.

- ¿En cuánto influyó la tecnología inalámbrica en la evolución de los paneles?

- La evolución tecnológica y la reducción de los costos de producción de las alarmas inalámbricas para casas permitieron en los últimos años un cambio significativo en la comercialización, mayores ventajas y más argumentos para la venta, son algunas de las claves, pero no fueron los sistemas inalámbricos los que aportaron a la evolución tecnológica de los paneles, por el contrario, los costos iniciales de tecnologías poco seguras de la década de los 80 y 90 no fueron los grandes impulsores.

- ¿La evolución tecnológica de los sistemas impulsó el auto monitoreo o, por el contrario, la necesidad de control del usuario impulsó ese salto tecnológico?

- El cambio no se dio por necesidad del consumidor, fue la tecnología que evolucionó y se adaptó a los sistemas de alarmas. Tampoco creo que haya una tendencia hacia el auto monitoreo, el mercado se segmenta en función de las necesidades de cada consumidor, no todos estarán dispuestos a contratar monitoreo y surgen a la vez nuevos nichos de negocios que requieren de este servicio y así pasarán los años y el mercado seguirá creciendo de esta manera. Con las nuevas tecnologías de alarmas conectadas a internet, las empresas pueden ser capaces de fortalecer la relación con sus clientes y así seguir creciendo en cantidad, pero en definitiva cada producto y servicio tendrá su público objetivo.

- ¿Qué lugar ocupan hoy las apps en el monitoreo de las alertas que genera un sistema de alarma?



Descarga la App
Garnet Programmer
desde aquí



Visualiza los estados del sistema
en tiempo real



Panel



Teclados



Módulos



Comunicadores

Garnet Programmer

LA EVOLUCIÓN EN LA PROGRAMACIÓN DE ALARMAS

Un sistema de seguridad fácil de usar que permite una programación intuitiva.

Garnet Programmer permite ver y programar todos los parámetros de tus instalaciones de forma rápida y sencilla, **guardar en línea todos tus clientes y configuraciones**, como así también **acceder remotamente** para realizar cambios desde cualquier lugar, particiones del sistema, configuración de zonas, salidas programables, controles remotos, reportes y escenarios que utilizan distintos medios de comunicación y hasta configurar el comunicador.



IMPORTADOR Y DISTRIBUIDOR MAYORISTA
DE SISTEMAS DE SEGURIDAD ELECTRÓNICA

REPRESENTANTE OFICIAL



SEGURIDAD PERIMETRAL

ELEGIDA POR LOS CLIENTES más exigentes

Versátiles, seguras y duraderas



Calidad en
los materiales



Diseño
estético



Excelente
estanqueidad



Dexa.Seguridad



DexaSeguridadElectronica



Dexa Seguridad Electrónica

SEGURIDAD PERIMETRAL

BARRERAS Y BARRALES infrarrojos Alean



Barrera ABH

Función antiniebla

- 4 Haces
- 4 Frecuencias
- Display indicador de señal
- Distancia de 100 y 250m
- IP65



Barrera ABT

- 2 Haces
- 4 Frecuencias
- Display indicador de señal
- Distancia de 30 y 60m
- IP65



Barrera ABE

- 3 Haces
- 4 Frecuencias
- Display indicador de señal
- Distancia de 100, 150 y 250m
- IP65



Barrera ABO

- 1 Haz
- Distancia de detección hasta 10m
- Ideal para portones automáticos
- IP65



Barrales ABI

- 2, 4, 6 y 8 Haces
- 2 Frecuencias
- Distancia de 10, 30 y 100m
- Excelente estanqueidad
- IP65



Barrales ABI-W

Inalámbricos

- 2 y 4 Haces
- Incluye receptor inalámbrico universal - 433Mhz
- Baterías de litio de alto rendimiento
- Distancia de detección hasta 10m
- IP66

PUNTOS DE VENTA



CASA CENTRAL
Mariano Pelliza 4112,
Munro, Buenos Aires.
(011) 4756-0709 Líneas Rot.
ventas@dexa.com.ar



SUCURSAL LA PLATA
Calle 119 Nro 258, Tolosa,
La Plata, Buenos Aires.
(0221) 422-0953
laplata@dexa.com.ar



SUCURSAL TUCUMÁN
Santiago del Estero 1351,
San Miguel de Tucumán.
(0381) 484-5558
tucuman@dexa.com.ar



ESTAMOS PARA ATENDERTE
+54911 26495779

COTIZA RÁPIDO Y FÁCIL
www.dexa.net.ar



- Las empresas que brindan servicios de seguridad electrónica tuvieron que adaptarse y hoy la venta pasa en gran parte por la interactividad que genera una app asociada al hard. Hoy toda empresa de monitoreo utiliza una app para ofrecer mejor interactividad con el panel de alarma.

- ¿Qué capacidades de ofrecer confort tienen los paneles asociados a diferentes sistemas?

- Los clientes finales buscan economía en el producto, innovación para poder diferenciarse del resto, buscan conveniencia en el uso, reducir tiempos, vivir "on-line", buscan que su sistema de seguridad le brinde algo más.

Los clientes finales no compran alarmas, compran beneficios y bajo este concepto, el esquema del uso de apps y la posibilidad de saber en tiempo real qué sucede se torna cada vez más solicitada. El confort aparece bajo este concepto, y además cuando un panel como Garnet brinda posibilidades de automatismos del hogar, a través de salidas programables inalámbricas ofreciendo nuevas funciones que se combinan con la seguridad del panel de alarma.

- ¿Sigue la tendencia hacia lo inalámbrico o las prestaciones del cableado aún no pueden ser totalmente reemplazadas?

- Es muy notorio cómo en la última década han mejorado los microprocesadores que permiten una evolución tecnológica y la optimización de

los costos de producción de dispositivos inalámbricos, la reducción en los tamaños de estos microprocesadores y los bajos consumos son los responsables de que hoy tengamos productos muy seguros con bidireccionalidad en la comunicación, supervisiones constantes, ajustes de potencias en forma automática entre otros factores que aseguran un buen funcionamiento. Teniendo en cuenta este avance, las empresas e instaladores buscan reducir tiempos de instalación y optimizar las horas de trabajo, sin dudas la tendencia es inalámbrico.

- ¿Cuáles son los principales requisitos del cliente en relación al panel y su app de control?

- Hoy, la transformación tecnológica, social, cultural y la digitalización empoderaron al consumidor, obligando a las empresas a renovar no solo los equipos ofrecidos sino también el tipo de servicio que brindan, que sólo es posible con software de monitoreo modernos y paneles de alarma sofisticados, que ofrezcan al usuario las posibilidades de adaptarse a las necesidades de cada cliente, por su puesto todo basado en la nube, en donde se aloja parte de la inteligencia y es el medio por el cual el profesional puede seguir creciendo en términos de servicios.

- ¿Hacia dónde cree que evolucionará el mercado?

- En el mercado de la seguridad hay una tendencia mundial muy marca-

da, ya desde hace unos años y que seguirá creciendo, que es llevar los productos de alarmas para el hogar a una simplicidad mucho mayor a la que tienen, una simplicidad que tiene que ver, quizás, con una generación de productos que ofrecen mayores ventajas competitivas y a su vez mejores y más prestaciones para el usuario, fáciles y rápidas de implementar. La tendencia de los sistemas de alarmas va hacia ese lugar, el mercado deberá estar atento a las oportunidades que emergen de la innovación con el uso de las Apps en los sistemas de seguridad, y no solo con la aparición de nuevas aplicaciones para el usuario final, sino también para el instalador permitiendo que éste pueda visualizar estados y realizar servicios en línea desde su teléfono sin necesidad de trasladarse hasta el domicilio del cliente. ■



Diego Madeo
Director Ejecutivo de
GARNET TECHNOLOGY

Hellgrün

- ¿Cuál fue la principal evolución de los paneles de alarma?

- Los paneles de alarma fueron evolucionando, pero creo que el salto más importante fue poder conectarse a internet. Esta capacidad permitió que los sistemas de seguridad tradicionales sean complejos sistemas inteligentes con posibilidades de domótica, integración con cámaras, conexiones más seguras con las estaciones de monitoreo, asistencia remota en línea, por citar algunos ejemplos. Es decir, ahora, los nuevos paneles son dispositivos IoT que brindan una amplia variedad de funcionalidades, no solo seguridad.

Por otro lado, otra clave es el avance

en materia de comunicaciones inalámbricas de ultra bajo consumo, que permite que sensores de diferentes tipos puedan integrarse de manera inalámbrica y con gran autonomía. Es realmente emocionante ver cómo la tecnología sigue avanzando y brindando nuevas soluciones.

- Gracias al crecimiento de los paneles, ¿los sistemas de alarma pueden considerarse hoy solo "anti-intrusión" o su integración posibilita otras funciones?

- Los sistemas actuales ya no son solo anti intrusión, pues el avance de la tecnología y su aplicación en la creación de nuevos productos y/o mejora de los existentes se transforman rápidamente en nuevas necesidades o requerimientos de los clientes. Para superar sus expectativas, siempre pensamos en desarrollar herramientas que les permitan ge-

nerar nuevas unidades de negocio. Domótica y telemedicina son solo algunos ejemplos de ello.

- ¿Qué características reúnen los paneles de alarmas actuales?

- Creemos que un panel de alarma actual debe contar con una serie de características que lo diferencien de otros paneles del mercado. Encontramos cuatro características fundamentales que debe tener un panel para hacerlo. La protección de los hogares es la prioridad número uno, pero también nos aseguramos de que las comunicaciones y el manejo de la información sean seguros y estén protegidos. La privacidad de los datos del cliente es crucial para nosotros. En cuanto a la funcionalidad del panel, es importante destacar la conectividad, las funciones de domótica, la personalización, las notificaciones en tiempo real, la gestión

intelbras



CERRADURAS DIGITALES



Cerradura Digital con Teclado Analógico - FR101

- ✓ Función de bloqueo automático.
- ✓ Alerta sonora a través de la alarma antirrobo.



Cerradura Digital Táctil para Superposición - FR101

- ✓ Función de bloqueo automático.
- ✓ Alerta sonora a través de la alarma antirrobo.



Cerradura Digital Táctil con Tarjetas de Acceso - FR201

- ✓ Bloqueo automático y alarma antirrobo.
- ✓ Se accede mediante código o tarjeta Mifare.

Contactá a nuestros asesores para conocer más

→  6082-2000  ventas@fullvision.com.ar

VIVÍ TODA LA EXPERIENCIA

Hellgrün



Hellgrün Connect

- Intuitivo y fácil de usar.
- Reduce los tiempos de instalación
- Software web responsive: podés conectarte desde cualquier lugar
- Gestión eficiente y segura de usuarios, con diferentes niveles de acceso
- Permite realizar auditorías de la calidad de las instalaciones

Hellgrün Check

- Comandos inmediatos
- Distintos niveles de acceso según el usuario
- Multi-alarma: Maneja hasta 8 alarmas
- Disminuye los costos operativos de monitoreo
- Contacto online vía chat entre usuarios

Club Hellgrün

- Atención y soporte técnico permanente
- Acceso directo al equipo de desarrolladores, fabricantes, ingenieros y técnicos
- Foro para compartir experiencias entre usuarios y desarrolladores de la comunidad



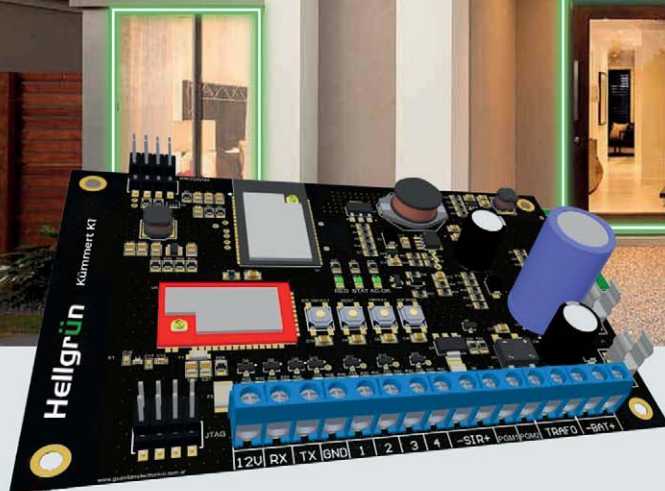
**¡CONVERTITE EN
INSTALADOR CERTICADO!**

ESCANEA Y COMPLETÁ NUESTRO FORM

Hellgrün

¿TODAVÍA NO CONOCES EL
NUEVO PANEL DE ALARMA

KÜMMERT?



Hellgrün

Todo en uno:



Red Wi-Fi



Red 4G



Transceptor
doble vía

Testeado permanentemente por:

✓ Ingenieros ✓ Técnicos ✓ Usuarios y
clientes

- Para monitoreo o automonitoreo
- Orientado a la prestación de servicio
- Creado por una empresa de monitoreo
- Innovadora concepción de diseño y filosofía de uso confortable
- Desarrollo nacional consolidado
- Bajo costo operativo



¿TODAVÍA NO CONOCES NUESTRA WEB?

Visitanos en
www.hellgrun.com.ar

de eventos por parte de los usuarios y el soporte en línea. Estas son esenciales para que los usuarios puedan controlar y monitorear sus hogares de manera efectiva y eficiente.

- ¿En cuánto influyó la tecnología inalámbrica en la evolución de los paneles?

- La tecnología inalámbrica tuvo un impacto significativo en la evolución de los paneles, permitiendo una serie de mejoras que han optimizado el tiempo de instalación y han reducido los costos asociados. Además, ha mejorado considerablemente la estética de los sistemas de seguridad, facilitando su mantenimiento y actualización. Pero, es importante destacar que el avance de las nuevas tecnologías debe estar siempre acompañado de la premisa de no bajar los estándares de seguridad.

- ¿La evolución tecnológica de los sistemas impulsó el auto monitoreo o, por el contrario, la necesidad de control del usuario impulsó ese salto tecnológico?

- La evolución tecnológica de los sistemas de seguridad impulsó el auto-monitoreo en cierta medida, ya que los avances en tecnología han permitido que los usuarios tengan acceso a herramientas cada vez más sofisticadas para monitorear y controlar sus sistemas de seguridad. Pero también es verdad que éste crece si la empresa de monitoreo no se logra aggiornar con las nuevas tecnologías para ofrecerle a sus usuarios todas las nuevas herramientas que existen. Esta deficiencia en el servicio puede llevar a que los usuarios decidan no pagar por un servicio de monitoreo, pues no lo justifica o siente que no lo vale. Hoy podemos decir que sí está claro que el automonitoreo es un segmento que crece rápidamente

y que hay muchos factores que influyen en la decisión de los usuarios de optar por el auto-monitoreo. Considero necesario que las empresas de monitoreo puedan adecuarse a estas nuevas necesidades alineándose a los cambios tecnológicos y las necesidades de los usuarios.

- ¿Qué lugar ocupan hoy las apps en el monitoreo de las alertas que genera un sistema de alarma?

- Nuestra perspectiva es que las Apps son fundamentales y por esta razón desarrollamos una herramienta innovadora que ofrece una amplia gama de funciones para el automonitoreo y el monitoreo. A diferencia de las aplicaciones de alarmas tradicionales, nuestra App incluye funciones mucho más avanzadas, lo que permite a nuestros clientes gestionar sus paneles y personalizarlos de acuerdo a sus necesidades. Esto significa que pueden controlar usuarios y asignar permisos y roles, así como personalizar zonas y crear reglas de activación y desactivación. Además, nuestros clientes pueden ver en tiempo real el estado de su panel y sus zonas, incluso si el panel está desarmado.

- ¿Cuál considera que será el próximo salto cualitativo de los paneles?

- Se espera que el próximo salto cualitativo de los paneles esté impulsado por la incorporación de la inteligencia artificial (IA). Los paneles de seguridad podrán analizar la información de los diferentes sensores y cámaras de forma más inteligente, y tomar decisiones más precisas y rápidas en base a los datos recolectados. Además, la IA permitirá que los paneles de seguridad sean más proactivos, identificando patrones y anomalías para detectar posibles amenazas antes de que se conviertan en un problema. Presiento que la IA

será la principal fuerza impulsora en la evolución de los paneles de seguridad en el futuro cercano.

- ¿Sigue la tendencia hacia lo inalámbrico o las prestaciones del cableado aún no pueden ser totalmente reemplazadas?

- Sin lugar a dudas, la tendencia hacia lo inalámbrico continúa creciendo y mejorando día a día. Esta tecnología ofrece muchas ventajas, como la facilidad de instalación y la flexibilidad de ubicación de los dispositivos. Cuando por consumo no se pueden garantizar funcionamiento prolongados, pueden utilizarse sistemas mixtos. Estos sistemas incluyen dispositivos inalámbricos que cuentan con su propia fuente de alimentación y respaldo de batería, lo que les permite funcionar durante largos períodos de tiempo sin necesidad de cables.

- ¿Hacia dónde cree que evolucionará el mercado?

Desde mi perspectiva, los sistemas de seguridad van a evolucionar hacia una mayor integración y mayor número de funciones, ofreciendo a los desarrolladores y fabricantes nuevas oportunidades de negocios. ■



Juan Jose Sosa Mena
Líder de proyecto
HELLGRÜN

HIKVISION

- ¿Cuál fue la principal evolución de los paneles de alarma?

- Los paneles de alarma se están adaptando a la evolución tecnológica que ya tenía lugar en otros sistemas de seguridad, se están volviendo IP, digitales, con app mobile para su control, video verificación y configuración remota sin necesidad de un teclado para operarlos, ampliando la capacidad de lo que se conocía hasta ahora como un sistema de alarma.

- Gracias al crecimiento de los paneles, ¿los sistemas de alarma pueden considerarse hoy solo "anti-intrusión" o su integración posibilita otras funciones?

- La integración entre sistemas es fundamental para garantizar la seguridad de un sitio, no alcanza solo un sistema de CCTV o un sistema de alarma y los sistemas de alarma se están adaptando a esta tendencia, ofreciendo cada vez más funciones, integración con video, otros tipos de detectores que exceden la categoría de "intrusión" y suman funciones de automatización (Smart Home) para

controlar otras funciones del hogar.

- ¿Qué características reúnen los paneles de alarmas actuales?

- Un Panel moderno tiene que ser digital, contar con conexión de red o WiFi, además de conectividad 3G/4G para redundancia en las comunicaciones, capacidad de expansión y conexión de dispositivos inalámbricos, soportar video verificación ante eventos y algo fundamental para los usuarios, una app para teléfonos móviles que permita operar todo su sistema a distancia, esté o no monitoreado.

SIMPLICIDAD A TRAVÉS
DE INNOVACIÓN

HIKVISION®

Serie AX Hybrid PRO Sistema de Alarma de Intrusión

MAYOR FLEXIBILIDAD CON GRAN DESEMPEÑO



*Certificada por EN grado 2

- **Compatible con detectores inalámbricos de AX PRO**

Compatible con AX PRO mediante el nuevo receptor inalámbrico

- **Tecnología Speed-X Bus de Alta Velocidad**

Transmisión alcanza 500 kb/s y distancia de transmisión hasta 5.4 km

- **Verificación de Intrusión HD como Servicio**

Con imágenes de alta resolución de 1080p

- **Múltiples Herramientas de Configuración y Control**

Múltiples herramientas para instalador y usuario final,
Hik-Central Professional / Hik-ProConnect / Hik-Connect, etc.



#Hikvision Latam



www.hikvision.com/es-la/



Hik-ProConnect



Hik-Connect

- ¿En cuánto influyó la tecnología inalámbrica en la evolución de los paneles?

- La tecnología inalámbrica en los sistemas de alarma se ha vuelto accesible para muchos más usuarios, con sistemas más estables y mejores mecanismos de protección para los dispositivos, más autonomía de batería y variedad de periféricos, permitiéndonos instalar sistemas de alarma en un espectro más amplio de entornos y cubrir espacios que con un sistema cableado hubiera sido mucho más complejo a nivel instalación y mantenimiento

- ¿La evolución tecnológica de los sistemas impulsó el auto monitoreo o, por el contrario, la necesidad de control del usuario impulsó ese salto tecnológico?

- Creemos que no hay blanco o negro en esta cuestión, existía una necesidad del mercado, como la de poder ver lo que sucede en la casa o empresa y actura en consecuencia, y la evolución tecnológica lo hizo posible, aunque el monitoreo tradicional sigue siendo muy importante para aquellos que quieran contar con el respaldo de profesionales ante una situación de emergencia, especialmente ante atracos o cuando el usuario está dentro de su hogar durante la intrusión

- ¿Qué lugar ocupan hoy las apps en el monitoreo de las alertas que genera un sistema de alarma?

Las apps son un complemento de las funciones que puede ofrecer un sistema de alarma actualmente para el confort de los usuarios en la operación de los sistemas, especialmente en el control a distancia, el aviso en tiempo real y, creo que lo más importante, la video verificación de los

eventos para una más rápida reacción

- ¿Qué capacidades de ofrecer confort tienen los paneles asociados a diferentes sistemas?

- Los paneles de alarma están pasando a ser una especie de hub de integración, que se pueden soportar pantallas touch de video portero, módulos de automatización para encender luces o controlar las cortinas o hasta abrir la puerta. Además, la integración con sistemas de video le permite verificar rápidamente cualquier evento.

- ¿Cuál considera que será el próximo salto cualitativo de los paneles?

Consideramos que los sistemas de alarma van a seguir el camino de la integración, cada vez más profunda con otros sistemas, la adopción de la inteligencia artificial y algoritmos cada vez más poderosos para reducir las falsas alarmas a la mínima expresión y, la profundización en funciones de automatización que nos permitan controlar todas las funciones ambientales básicas como iluminación, temperatura, música, desde la palma de la mano

- ¿Siguela tendencia hacia lo inalámbrico o las prestaciones del cableado aún no pueden ser totalmente reemplazadas?

- Los sistemas inalámbricos son cada vez más robustos, con niveles de encriptación muy avanzados, mecanismos de protección de frecuencias y bidireccionalidad de la comunicación en tiempo real que los hacen una opción viable aún para entornos complejos y sensibles. Los sistemas cableados no se acabarán en el mediano plazo, siguen siendo más económicos y en ciertos entornos se sigue priorizando contar con

una conexión física entre el panel y sus dispositivos, así que esperamos que sigan coexistiendo por un buen tiempo, aunque tendiendo a sistemas cada vez más híbridos

- ¿Cuáles son los principales requisitos del cliente en relación al panel y su app de control?

- El usuario quiere controlar la mayor cantidad de funciones y sistemas desde una misma aplicación, así que el principal requisito es poder integrar todo lo que pueda en una misma app (alarma, video, portero y de varios sitios a la vez), pero también busca simplicidad, todo al alcance de la mano, fácil de acceder y controlar remotamente

- ¿Hacia dónde cree que evolucionará el mercado?

- Creemos que la evolución del mercado irá hacia la convergencia entre sistemas, hacia una mayor penetración de la inteligencia artificial y el IOT (Internet en las cosas), que nos permita controlar todo como un mismo sistema integral que nos resuelva las necesidades de seguridad y nos haga la vida cotidiana cada vez más fácil. ■



Cristian Oreja
Gerente de Producto
HIKVISION ARGENTINA



- ¿Cuál fue la principal evolución de los paneles de alarma?

- La principal evolución fue la inclusión de las apps para el manejo, recepción de señales y configuración de los paneles, dándole al usuario una sensación de protagonismo en la protección de su hogar o empresa.

- Gracias al crecimiento de los pane-

les, ¿los sistemas de alarma pueden considerarse hoy solo "anti-intrusión" o su integración posibilita otras funciones?

- En el mercado argentino, aún los paneles son considerados sistemas anti intrusión, si bien hay posibilidades de incluir otros servicios y valor agregado, por el costo que esto implica, está un poco relegado en comparación con el resto de la región.

- ¿Qué características reúnen los paneles de alarmas actuales?

- Deben reunir características como comunicaciones inalámbricas y re-

dundantes, poder conectar sensores inalámbricos de largo alcance, comunicación bidireccional; video verificación con integración de cámaras en sensores inalámbricos, paneles grado 3 con gran capacidad de zonas y particiones, app para el uso y monitoreo del sistema, destinado al usuario final y otra para configuración de los paneles, destinado a central de monitoreo y/o técnico.

- ¿En cuánto influyó la tecnología inalámbrica en la evolución de los paneles?

- Esta última generación de tecnolo-

JRI SISTEMAS DE SEGURIDAD

WWW.JRISEGURIDAD.COM.AR



Escribinos por
Whatsapp ¡AHORA!



Experiencia e Innovación al servicio de la Seguridad

➤ ATENCIÓN PERSONALIZADA

Atenderemos las necesidades al instante y daremos asesoramiento para obtener un producto a medida de sus requerimientos.

➤ TÉCNICOS ESPECIALIZADOS

Personal capacitado para la atención de cualquier contingencia o consulta sobre nuestra línea de productos y su funcionamiento.

➤ ENTREGAS A TODO EL PAÍS

Contamos con amplio stock de todos los productos y distribuimos a todo el país. Tenemos oficinas en Mar del Plata y CABA.

Importadores oficiales y
representantes nacionales

DSC

Z I J I

alhua
TECHNOLOGY

TAKEX

OPTEX

BENTEL
SECURITY

ALEPH
AMERICA CORPORATION

Ultracell®

KANTECH

Honeywell

HIKVISION

BOSCH

IMOU

Qalsys

EZVIZ

¿Hablamos?

Mar del Plata: (0223) 475-8854 | CABA: (011) 3403-1434

www.jriseguridad.com.ar

gía inalámbrica realmente generó la posibilidad de realizar instalaciones de gran tamaño y complejidad, aunque considero que el potencial aún no se ha explotado al máximo, principalmente por un tema de costos.

- ¿La evolución tecnológica de los sistemas impulsó el auto monitoreo o, por el contrario, la necesidad de control del usuario impulsó ese salto tecnológico?

- Creo que el usuario impulsó el salto tecnológico, reclamando que los sistemas de alarma también tuvieran una aplicación, de la misma manera que los sistemas de video la venían ofreciendo.

Si bien en un principio hubo una tendencia hacia el automonitoreo, en este momento las aplicaciones están cumpliendo una función de complemento a los servicios de las centrales de monitoreo

- ¿Qué capacidades de ofrecer confort tienen los paneles asociados a diferentes sistemas?

- Si hablamos de confort, ya hay equipos que tienen compatibilidad tanto con sistemas cableados como inalámbricos de alarma y además con los protocolos de comunicación más utilizados por los fabricantes de ac-

tuadores asociados a domótica. Estos equipos no son los más económicos del mercado, pertenecen a un segmento premium, pero estamos en condiciones de ofrecer equipos de seguridad que se integren totalmente con las funciones de domótica más solicitadas.

- ¿Cuál considera que será el próximo salto cualitativo de los paneles?

- Entiendo que la próxima evolución en los paneles en particular estará dada en realidad en los servicios asociados, en la integración que se realice con el resto de los sistemas, es decir a la automatización de las funciones de protección, videovigilancia, iluminación, climatización, riego, apertura de accesos, etc.

- ¿Siguela tendencia hacia lo inalámbrico o las prestaciones del cableado aún no pueden ser totalmente reemplazadas?

- En la actualidad la tendencia hacia lo inalámbrico se aceleró aunque, de todas formas, hay algunas configuraciones de protección que son más eficientes con sistemas cableados, desde el punto en que los sistemas de grado 3 solamente son homologados con equipos cableados, hay un universo de instalaciones que hasta

el momento no son receptoras de la tecnología inalámbrica.

- ¿Hacia dónde cree que evolucionará el mercado?

- Guiándonos un poco por la evolución de la tecnología, los paneles de alarma como los conocemos estarán destinados a sistemas de gran cantidad de zonas y prestaciones, Industrias, hospitales, bancos, etc. Dejando a los equipos domiciliarios sistemas del estilo hub, basados principalmente en servicios ofrecidos en la nube, inalámbricos en su mayoría, con menor intervención técnica en su instalación y mantenimiento. ■



Guillermo Garneró
Gerente Comercial
JRI

 Netio srl



Hernán Vallejo
Departamento Comercial
NETIO S.R.L.

- ¿Cuál fue la principal evolución de los paneles de alarma?

- Vetti, empresa brasilera con más de 25 años en el mercado, por ejemplo, evolucionó hacia un panel de alarma inalámbrico optimizando los recursos en las instalaciones, entre ellos el consumo energético de las baterías,

que puede alcanzar hasta los 4 años, la función de domótica y lograr que el tiempo de instalación se reduzca a solo minutos.

- Gracias al crecimiento de los paneles, ¿los sistemas de alarma pueden considerarse hoy solo "anti-intrusión" o su integración posibilita otras funciones?

- Posibilita otras funciones como la domótica, que ofrece al usuario final una solución de seguridad y confort a través de dispositivos para automatizar cualquier objeto analógico de la vida cotidiana, creando un hogar inteligente y que el equipamiento se encargue de la seguridad y del confort ya que con el mismo sistema puede, por ejemplo, encender luces, abrir o cerrar el riego, una cortina o una ventana.

- ¿Qué características reúnen los paneles de alarmas actuales?

- Los paneles actuales cuentan con vínculos de comunicación redundante de Ethernet y línea fija por defecto, pudiendo sumar comunicación WiFi y 4G y enviar eventos por SMS. Una

de las ventajas es que no se necesita teclado, ya que el panel tiene integración con distintas apps y el usuario, a través de un smartphone puede interactuar con las distintas funciones del panel.

- ¿En cuánto influyó la tecnología inalámbrica en la evolución de los paneles?

- El concepto de la tecnología inalámbrica influye en un 100% con respecto a cómo se deben efectuar las nuevas instalaciones y como en la actualidad los accesorios inalámbricos son tan seguros como los cableados, se ahorra tiempo y se gana practicidad en la instalación.

- ¿La evolución tecnológica de los sistemas impulsó el auto monitoreo o, por el contrario, la necesidad de control del usuario impulsó ese salto tecnológico?

- La evolución de la tecnología impulsó el uso de sistemas de seguridad para los usuarios, que tienen un acceso más fácil y online mediante el uso de aplicaciones que digitalizaron la función de automonitoreo.

**REPRESENTANTE
EN
ARGENTINA**

Netio ^{NT} srl



***Juntos estamos
revolucionando el mercado
de la seguridad electrónica***

SMART ALARM panel inalámbrico
***La tecnología avanzada de nuestros paneles
combina la seguridad y la domótica,
rápidos para instalar y fáciles de programar.***
***Optimice los recursos técnicos de su empresa
logrando una solución de seguridad y confort
único para sus clientes.***

www.netio.com.ar



VETTI



VESDA®
by **xtralis™**



Circuito cerrado de TV (CCTV)
Proyectos, instalaciones y asesoramiento
Mantenimientos correctivo y preventivo de las instalaciones



GRUPO ISELEC SRL es miembro de la
Cámara Argentina de Seguridad



Buenos Aires
Gobierno de la Ciudad

DISPISICION N° 263/AGC/2017
GRUPO ISELEC SRL es una empresa habilitada por el G.C.B.A.
bajo el registro N° 95 como Instalador y
Mantenedor de instalaciones fijas contra incendio.



Management
System
ISO 9001:2015
www.tuv.com
ID 9108648996

GRUPO ISELEC SRL es una empresa certificada
bajo la Norma ISO9001:2015.
Estándar internacional de sistemas de gestión
de la calidad.

DETECCIÓN DE INCENDIOS



ENGINEERED SYSTEMS LATAM DEALER



Sistemas de detección y alarma de incendio
Sistemas de detección por aspiración forzada
Sistemas de extinción automática de incendios

Grupo Iselec SRL
Av. Presidente J. D. Perón 4086
(B1706CGZ) Haedo, Buenos Aires
Tel.: (54-11) 5294-9362 / 5294-9655
info@iselec.com.ar
www.iselec.com.ar

 **iselec**
Integración de seguridad electrónica

- ¿Qué lugar ocupan hoy las apps en el monitoreo de las alertas que genera un sistema de alarma?

- El uso de aplicaciones para los sistemas de alarmas ocupa un papel fundamental ya que hace tangible para usuario su sistema de seguridad, ya que puede interactuar con el panel de alarma donde sea que se encuentre, en cualquier parte del mundo.

- ¿Cuál considera que será el próximo salto cualitativo de los paneles?

- El próximo salto será el servicio de comunicación integrado, con lo cual en el centro de monitoreo ni el usuario deberán contratar un servicio adicional para poder transmitir eventos.

- ¿Sigue la tendencia hacia lo inalámbrico o las prestaciones del cableado

aún no pueden ser totalmente reemplazadas?

- La tendencia hacia los sistemas inalámbricos avanza a pasos agigantados y ya en la actualidad muchas empresas de monitoreo tienen un 50% del parque instalado inalámbrico y el 50% cableado, o en algunas ocasiones un mix, pero en un futuro será totalmente inalámbrico. ■



- ¿Cuál fue la principal evolución de los paneles de alarma?

- En los últimos años, los paneles de alarma evolucionaron hacia la conectividad y la usabilidad permitiendo no solo ser una tecnología que antes se encontraba como un complemento añadido a un hogar sino formando un elemento central del mismo en su relación con el usuario.

- Gracias al crecimiento de los paneles, ¿los sistemas de alarma pueden considerarse hoy solo "anti-intrusión" o su integración posibilita otras funciones?

- Si bien la detección de intrusión fue siempre la principal necesidad del mercado de seguridad, la integración posibilita otras funciones que hasta no hace mucho eran impensadas.

- ¿Qué características reúnen los paneles de alarmas actuales?

- Los paneles actuales reúnen tecnología inalámbrica que permite obtener diseños más compactos y económicos, comunicación por datos a través de una APP, mensajes de alertas instantáneos e identificables que hacen de la interacción entre el usuario y el panel una relación muy cotidiana y satisfactoria.

- ¿En cuánto influyó la tecnología inalámbrica en la evolución de los paneles?

- Muchísimo. En nuestra empresa, por un ejemplo, el concepto de "zona inalámbrica" desaparece haciendo posible que cada dispositivo inalámbrico sea identificable y configurable en cualquier modo de comportamiento de forma independiente. El usuario recibe en su app la notificación con detalle de nombre, tipo de comportamiento e imagen o foto de hasta 100 dispositivos inalámbricos y la central de monitoreo recibe el

evento propio del sensor, así como el aviso de estado de batería de cada dispositivo.

- ¿La evolución tecnológica de los sistemas impulsó el auto monitoreo, o, por el contrario, la necesidad de control del usuario impulsó ese salto tecnológico?

- Ambas cosas son ciertas. El auto-monitoreo puede resultar un atractivo extra para el usuario actual. Las nuevas generaciones están muy familiarizadas con herramientas de control de hogar como Google Home, Alexa y otros dispositivos para controlar las luces del hogar, climatización, riegos. Los paneles de alarma no podían ser la excepción a eso y la evolución tecnológica marco el camino.

- ¿Qué lugar ocupan hoy las apps en el monitoreo de las alertas que genera un sistema de alarma?

- Más allá del aspecto disuasivo de sirenas y luces de un panel de alarma ante una intrusión, hoy una alarma sin conectividad no le da al usuario la tranquilidad que busca.

- ¿Qué capacidades de ofrecer confort tienen los paneles asociados a diferentes sistemas?

- La posibilidad de accionar salidas y monitorear eventos de un hogar de forma instantánea. La ejecución de tareas automáticas tales como armado y desarmado, encendido de luces, según un calendario semanal son características que agregan confort a un sistema de seguridad tradicional.

- ¿Cuál considera que será el próximo salto cualitativo de los paneles?

- Sin duda, la integración con otras tecnologías de un hogar y el agregado de nuevos elementos y modos de detección que permiten acciones anticipadas para evitar una intrusión.

- ¿Sigue la tendencia hacia lo inalámbrico o las prestaciones del cableado aún no pueden ser totalmente reemplazadas?

- Sigue la tendencia. El avance tecnológico en técnicas de comunicación y la capacidad de las baterías mejora cada vez más las prestaciones de los dispositivos inalámbricos.

- ¿Cuáles son los principales requisitos del cliente en relación al panel y su app de control?

- Desde punto de vista del control, el cliente requiere robustez en la comunicación, inmediatez de acción para controlar su panel y un feedback del estado en tiempo real. Comunicación de eventos de forma diferenciada, con push y sonidos que marcan alertas diferenciadas por nivel de criticidad.

Para el instalador de un panel la aplicación cumple un papel preponderante a la hora evitarle leer grandes manuales y memorizar interminables códigos de configuración. Asignar diferentes niveles de permisos de usuario y administrar los paneles de sus clientes.

- ¿Hacia dónde cree que evolucionará el mercado?

- Creo que el mercado pedirá cada vez más paneles inalámbricos, fáciles de instalar, económicos cuyo eje central es la conectividad con una APP de usuario. En poco tiempo, las nuevas funciones a los paneles de alarmas estarán marcadas por la integración y el uso de la Inteligencia artificial. ■



José Luis Casal
Departamento Comercial
ALARMAS UNICOM

www.isolse.com.ar
contacto@isolse.com.ar

 **Simplex**



 **Kidde**
Fire Systems

 **ffe**

 **cofem, s.a.**
1973

 **AIRSENSE**

Conocé nuestro programa de Capacitaciones Gratuitas



Oficinas comerciales:
Tel. Fax: (5411) 4621 0008 (Líneas Rotativas)
Dirección: Comandante Peredo 433, Ituzaingó
(B1714BSC) Pcia. de Buenos Aires, Argentina

isolse 
ingeniería y soluciones en seguridad

Seguinos en las redes



@isolsesrl



@isolse



@isolsesrl



TRUE DIGITAL SYSTEMS

**ELEVANDO LOS ESTÁNDARES EN
CADA PROYECTO DE SEGURIDAD**



 **FIRE-LITE ALARMS**
by Honeywell

INNOVACIÓN QUE PERDURA

Paneles, detectores, módulos,
tecnología inalámbrica Swift.



VESDA
by xtralis

DETECCIÓN POR ASPIRACION

Detección temprana, robusta
y de fácil mantenimiento.



 **NOTIFIER**
by Honeywell

UN MUNDO DE SOLUCIONES

Paneles modulares,
Audioevacuación,
comunicación en red,
integración, detección avanzada.

www.tdsintl.com
info@tdsintl.com

Manuel Alberti 339 - Villa Lynch- Buenos Aires
Rivadavia 4075 - Los Boulevares - Córdoba

GALA Regulating
Systems

 **SHURJOINT**

 **SYSTEM
SENSOR**

VIKING

PROTECTOWIRE
FireSystems

Expo Seguridad Mendoza, un evento de alto vuelo

Una iniciativa de Revista Negocios de Seguridad y CEMSEC

La primera edición de Expo Seguridad Mendoza resultó ser un total éxito. El evento, que superó las expectativas de los organizadores y expositores, ofreció a los asistentes un marco tecnológico ideal para potenciar su negocio.



El pasado 31 de marzo se llevó a cabo, en el Gran Salón del Sol del Hotel & Casino Cóndor de los Andes ubicado en Guaymallén, Mendoza, la primera exposición de Seguridad Integral, Expo Seguridad Mendoza.

El evento fue organizado por Negocios de Seguridad, el medio de comunicación líder sobre empresas, productos y servicios de seguridad electrónica, y CEMSEC, la Cámara de Empresas de Monitoreo y Seguridad Electrónica de Cuyo.

Acompañaron la propuesta 40 empresas expositoras, muchas de ellas con el antecedente de haber sido parte en 2022 de la Jornada de Seguridad en la ciudad de Santa Fe y

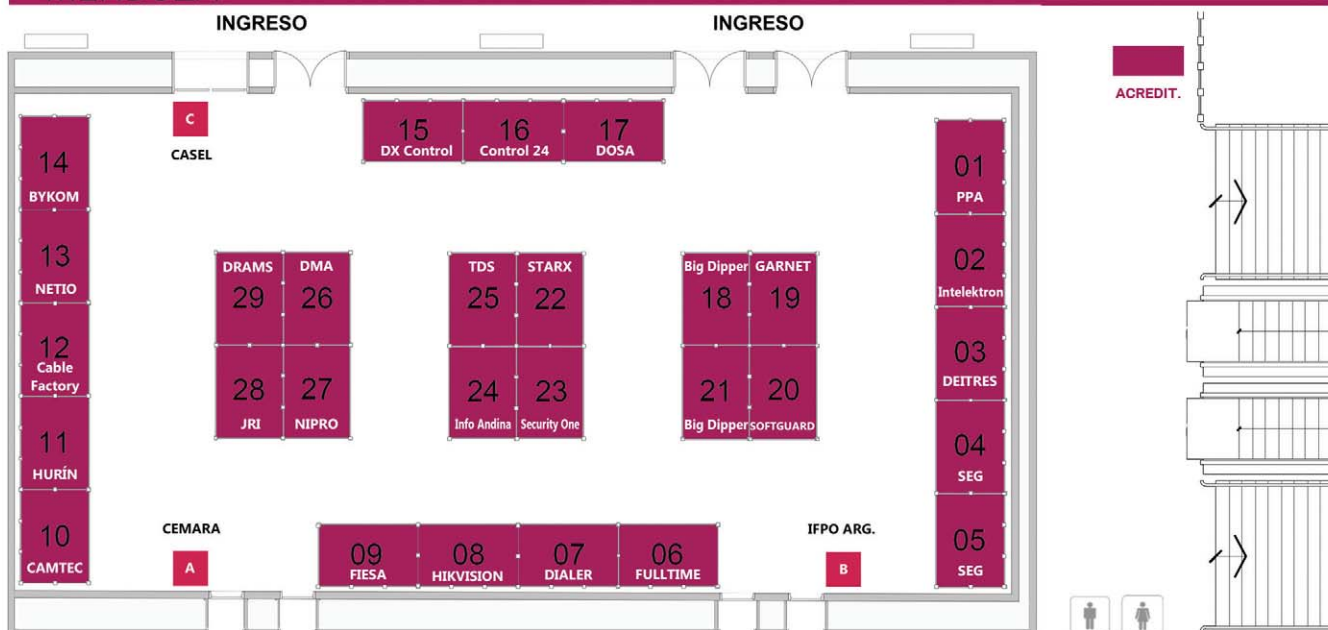
de ExpoSeg en la ciudad de Córdoba, también a salón colmado y con un marco tecnológico de excelencia.

La muestra fue recorrida por más de 500 asistentes, quienes establecieron contacto directo con los principales fabricantes y distribuidores. La mayoría de los presentes, fueron instaladores, integradores y empresas de la región de cuyo, interesados en los casi 800 productos y servicios exhibidos de marcas nacionales e internacionales.

El evento, declarado de interés por el Honorable Senado de la provincia de Mendoza, contó con el apoyo y la presencia de cámaras empresariales y asociaciones del sector tales como CASEL, CEMARA, CESEC, CASES, ASIS,

CAPSI e IFPO. En el marco de la exhibición se realizó la reunión de inter-cámaras, con la presencia de Néstor Majul, Subsecretario de relaciones Institucionales del Ministerio de Seguridad de la Provincia de Mendoza y la Senadora Mercedes Rus. Durante el encuentro se interiorizó a las autoridades sobre el proyecto de ley de seguridad electrónica elaborado por las Cámaras y se expusieron las problemáticas del sector. Además, se planteó la necesidad de lograr una coordinación operativa entre lo público y lo privado.

Ofrecemos a continuación, un recorrido en imágenes de esta exposición, que fue, sin dudas, un éxito rotundo. ■









Desde 1963

inim
ELECTRONICS

FABRICANTES DE ALTAS PRESTACIONES Y
BÚSQUEDA DE LA EXCELENCIA EN SEGURIDAD.

PREVIDIA | COMPACT



**Video verificación a través de
Snapshots de cámaras IP**



Software gráfico incorporado



**Sirenas con audio evacuación,
conectadas directamente al lazo.**



Certificación UL



**Luces de emergencia conectadas
directamente al lazo**



**Conexión de los paneles al Inim
Fire Cloud**

PREVIDIA | MAX



GETTERSON ARGENTINA S.A.I.C.
AV. CORRIENTES 3240/C1193AAR/C.A.B.A./
BUENOS AIRES-ARGENTINA



TEL. +5411 3220-7600



WWW.GETTERSON.COM.AR



VENTAS@GETTERSON.COM.AR

Premiados Nuevamente...



¡DISTRIBUIDOR DEL AÑO!

**“Million Dollar Award”
en Argentina**

Llegar es importante
mantenerse,
“MUCHO MÁS”

*Gracias a nuestros clientes
por acompañarnos “SIEMPRE”*

Simplemente...

 **NOTIFIER**[®]
by Honeywell



Serie CONVENCIONAL

Paneles de 2, 4 y 10 zonas



Serie FIREWARDEN

Centrales de detección de incendio,
multiplex avanzada con
comunicador digital apto monitoreo



Serie ONYX

Paneles de Inteligencia distribuida.
Flexibles, Expandibles y compatibles con versiones anteriores.
Facilmente integrable a redes y BMS.
Múltiples canales de audio digital integrables.
Rapida Programacion, Uso y Mantenimiento.



Audio Evacuacion Digital

DVC

- Integracion Full con Serie ONYX
- Opcional telefonia de Emergencia

FPS 
FIRE PROTECTION SYSTEMS



Remedios de Escalada de San Martín 3325 1er. Piso
Villa del Parque, Barrio Santa Rita - C.A.B.A. - Argentina
Tel.: 54+11 2106.7783 - Cel.: (+54) 15.3481.0015
ventas@fpssa.com.ar . www.fpssa.com.ar

Cambios en las comunicaciones

Las Telefónicas implementan cambios que afectan la Seguridad Electrónica

La migración de la línea analógica a una opción digital es un proceso que está en marcha y dependerá del acuerdo entre quienes ofrecen conectividad y las empresas de monitoreo logra una transición que no afecte a los abonados ni a su seguridad.

Durante el último periodo, el servicio prestado por compañías telefónicas a través de las líneas analógicas (líneas de cobre), está progresivamente dejando de existir para migrar a otro tipo de tecnología. El inconveniente se encuentra en que, las nuevas líneas, debido a que presentan características diferentes a las anteriores, no son compatibles o estables como vínculo de comunicación para un sistema monitoreado. Sin mencionar que ante un corte de luz no funcionarían.

También encontramos el hecho de que, al finalizar la migración de la telefonía analógica, se proyecta realizar el apagado de sistemas de comunicación en bandas 2G y 3G. Esto acarrearía otro inconveniente adicional al rubro de seguridad electrónica y al consumidor final (tanto empresas como domicilios particulares) de forma indirecta, ya que ante la realidad sociocultural de inseguridad por la que estamos atravesando dejarían desprotegidos personas y bienes, sean públicos o privados -ya que también los organismos y entidades estatales dependen de los mismos parámetros técnicos para ser monitoreados-

Las empresas de seguridad han migrado progresivamente las comunicaciones terrestres (líneas analógicas) a otras vías de comunicación entre clientes y estación de monitoreo, como GPRS, IP, radio, etc., pero si la migración del servicio de las telefónicas se realizara de forma masiva, sería imposible cumplimentar el cambio de



vínculo a todos los clientes en simultáneo, sin que en el proceso se vean afectados, vulnerados o se vea interrumpido el monitoreo debido a la gran demanda general que habría, sin mencionar los costos a afrontar por el cambio de vínculo de comunicación y las dificultades de importación para la adquisición de nuevos equipos de comunicación a implementar e insumos para los mismos.

También debe preverse la implementación de nuevos cambios en las estaciones de monitoreo debido a que las nuevas líneas no funcionarían como rotativas. Por lo que deberían replanificarse los protocolos y la programación interna de las centrales de monitoreo.

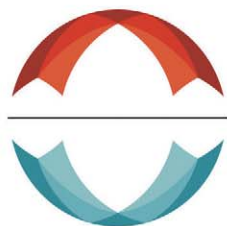
Como Cámara, viendo esta situación y entendiendo que es un tema que afecta al rubro y a la sociedad en general desde diferentes aristas (que aquí solo se han nombrado brevemente las más relevantes), estamos gestionando pruebas de funcionamiento (desde el abordaje de características y solu-

ciones técnicas factibles), solicitud de prórrogas en la migración de los servicios de forma masiva y en el posterior apagado de bandas, negociaciones en cuanto a estos, etc. A fin de poder encontrar un punto medio de acuerdo y cooperación entre ambos rubros, para lograr la actualización del servicio como fin mayor para las empresas telefónicas, pero con el menor impacto posible en la seguridad electrónica y en la vida del consumidor final que tenemos en común ambos rubros.

Estas tratativas iniciaron en el último trimestre del 2022 y continúan en marcha. No contamos con decisiones en firme sobre el rumbo que tomará todo esto, pero si podemos decir que, como Cámara, trabajamos conjuntamente con otras Cámaras y con las Telefónicas para encontrar una solución viable y beneficiosa para todos, que sea constructiva para el rubro y sus interrelaciones.

Lic. Salvador Torres
CEMARA





ASEC



 **NOTIFIER**[®]
by Honeywell



 **Fire-Lite Alarms**
by Honeywell

EMPRESA CERTIFICADA

 **NOTIFIER**[®]

MACURCO

PROTECTOWIRE[®]
FireSystems



☎ +54 11 5410-3184

✉ info@asec.com.ar

📞 +54 11 5316-3551

🌐 www.asec.com.ar

TERMINALES DE RECONOCIMIENTO FACIAL



Ahorre tiempo, Disfrute la vida

www.uni-ubi.com.ar

Equipos con la **MEJOR**
relación entre **COSTO**
y **PRESTACIONES**
del mercado

Uface 5 / Uface 5 Lite / Uface 5 Temp

- 99,99% de precisión de reconocimiento
- Capacidad de rostros: 50000/100000
- Reconocimiento facial de alta performance
- Velocidad de reconocimiento inferior a 1 seg.
- Reconocimiento facial Dual Live Detection
- Reconocimiento dual por tarjeta EM y Mifare
- Detección en vivo
- USB para descarga de datos
- Wifi

Uface 5:

- Almacenamiento masivo de 8GB
- Cámara dual de 2M pixel
- Dimensiones: 190.00mm*87.53mm*17.00mm

Uface 5 Lite:

- Pantalla táctil capacitiva de 5 pulgadas
- Cámara dual de 1M pixel
- Dimensiones:
185.80±0.50mm*93.78±0.30mm*22.50±0.50mm

Uface 5 Temp:

- Pantalla táctil LCD IPS de 5 pulgadas
- WDR HD de doble cámara
- Detección de mascarillas
- Medición rápida y estable de temperatura de la frente
- Dimensiones:
216.23 mm * 90.00 mm * 26.00 mm



Sdk push disponible + APIs para integradores y desarrolladores
DISTRIBUIDORES OFICIALES EN ARGENTINA / **12 MESES DE GARANTÍA**



Eficiente
y Seguro



Detección
Multi-usuario



Soporta
escenarios complejos

BIOCARD
TECNOLOGIA

Diseñamos y desarrollamos soluciones a medida, eficaces y sustentables
Controles de acceso biométrico y sensores de temperatura corporal

suprema
SECURITY & BIOMETRICS

ZKTeco

HIKVISION

alhua
TECHNOLOGY

emeno

uni-ubi | UFACE

Todos los logos y marcas están registradas por sus fabricantes

Iberá 2618 PB (C1429CMJ) C.A.B.A. | +54 11 - 4544-5898 | biocard.com.ar | info@biocard.com.ar | [in](#) | [ig](#)

Noticias Garnet

Lanzamiento



Botón de vida

Una de las respuestas más utilizadas para atender las necesidades de las personas mayores es el dispositivo antipánico diseñado especialmente para que las personas ancianas se puedan comunicar rápidamente con un servicio de emergencia o su grupo familiar.



Ingresa **aquí**
para más información



Dedicación y compromiso con nuestros clientes

Somos una empresa de mas de 35 años de experiencia en el rubro de seguridad electrónica, apoyando, asesorando y capacitando al gremio y clientes en general.

Nuestro compromiso es estar siempre actualizados e informados con lo que el cliente necesite.

+54 0261-4204838

administracion@campagnaweb.com

AV. San Martin 2086 - Ciudad - Mendoza.



www.campagnaweb.com


Sistema Activado

Desde 2003, somos representantes y distribuidores de las principales marcas del rubro, y uno de los mayores en Garnet a nivel nacional.

En estos **20 años de trayectoria** hemos amalgamado un equipo de trabajo conformado por asesores técnicos y comerciales, capacitados y formados para dar soluciones a todas las consultas y problemáticas. Acompañando a nuestra cartera de clientes y socios estratégicos de manera global en cada instancia que el mercado y la coyuntura ha requerido.



+54 9 351-6006837

 Pedro Goyena 75, X5002JFA Córdoba

www.adctecnologia.com

Una solución
para el cuidado de
la tercera edad
Botón de Vida...
Te cuida



Web Garnet

*Un producto
que permite la
independencia
de las personas
mayores y la
tranquilidad
de sus seres
queridos.*

Botón de vida de Garnet Technology



Cuando las personas mayores desean envejecer en casa, siempre que se pueda y con independencia, no hay nada mejor que estén más conectados que nunca, no solo con una empresa de monitoreo atenta a sus necesidades sino también con su propia familia a través de aplicaciones que permiten saber en tiempo real la urgencia.

Botón de pánico para ancianos

Frente a esta realidad, una de las respuestas más utilizadas para atender las necesidades de las personas mayores es el dispositivo antipático diseñado especialmente para que las personas de la tercera edad se puedan comunicar rápidamente con un servicio de emergencia.

Con la tecnología inalámbrica de Garnet Technology es posible utilizar los botones de vida TX-600, un producto ideal para el cuidado de la tercera edad.

Los pulsadores personales pueden ser colocados en modo pulsera o collar, ya que ambos accesorios vienen incluidos con el producto, por lo que no es necesario adquirirlos por separado. Es un producto liviano, de fácil colocación que puede llevarse todo el día sin incomodar al usuario. Al ser un producto especialmente diseñado para la tercera edad, está construido con materiales especiales, la goma que conforma la pulsera reloj es hipoalergénica y muy flexible permitiendo un enganche totalmente ergonómico. Asimismo no será necesario quitarlo por ejemplo para bañarse ya que es estanco y resistente al agua.



Somos una empresa distribuidora
de productos de seguridad
electronica en Rosario y
distribuimos a todo el país.

El trato personalizado y la capacitación constante de nuestro personal, garantizan calidad de asesoramiento, generando valor en nuestros clientes.

+54 3364003635

✉ info@lacasadelasalarmasr.com.ar

📍 la casa de las alarmas rosario

www.lacasadelasalarmasr.com.ar

Lidertech, Confiables por excelencia. **Referente indiscutido desde Córdoba a todo el País en las principales marcas del mercado**

Somos distribuidores e importadores de las principales marcas de Seguridad Electrónica y productos tecnológicos.

A través de nuestro Departamento de Ingeniería y Desarrollo acompañamos proyectos junto al Gremio, contamos con stock permanente de las principales marcas a precios competitivos oficiales con una financiación única en el mercado.

Hacemos envíos desde Córdoba a cualquier punto del país en 24 horas, ofrecemos capacitaciones a nuestros clientes para que puedan dar soluciones a las exigencias del mercado, con servicio Pre y Post Venta.



☎ 0351-4557310 – Líneas Rotativas

✉ info@lidertech.com.ar

📍 Av. Sabattini 1581 - Local 1-2-3 - Córdoba

@lidertech_sa

@LidertechComAr

www.lidertech.com.ar



SG INGENIERIA SRL
CORRIENTES DEBILES

GARNET

DISTRIBUIDOR
AUTORIZADO

Una empresa de servicios y soluciones profesionales en corrientes débiles

Somos el resultado de la asociación de profesionales en ingeniería y administración de negocios, identificados por la **experiencia, calidad y servicio logrado en más de 18 años en el mercado**, brindando un servicio preferencial sobre instalaciones en corrientes débiles.

El respeto y la responsabilidad hacia el cliente son las bases de las relaciones profesionales de **SG INGENIERIA SRL**, ya que retribuimos la atención con confianza y calidad. Por ello, **contamos con un equipo de personas especializadas en las áreas de asesoramiento, diseño, gestión y ejecución de obras.**

Basados en el compromiso de todos los integrantes de la empresa, logramos el reconocimiento de nuestros clientes y la sociedad, generando relaciones duraderas con todos ellos

@ @sg.ingenieria.srl

f @sg.ingenieria.srl

 +54 0362 15 4785575

 +54 0362 444-7495

 H. Yrigoyen 554, Resistencia - Chaco

✉ sgingenieriasrl@gmail.com

Los botones de vida **TX-600** son supervisados para verificar su correcto funcionamiento, además poseen un vibrador y un indicador lumínico para confirmar emergencia por el usuario, de esta manera la estación de monitoreo o el grupo familiar estará alerta frente a una emergencia gracias a **Garnet Control Pro**, una poderosa app que permite, además de ver eventos de emergencia, la videoverificación en tiempo real, generando notificaciones push por cada acción.

Al ser un dispositivo más dentro de los accesorios inalámbricos que se ofrecen con los paneles de alarmas de Garnet Technology, **cada panel puede alojar hasta 64 Botones de Vida que podrán estar identificados de manera independiente por usuario**, con una autonomía de hasta 60 metros de distancia desde el panel.

El **TX-600** posee una batería interna **CR2032** con una duración estimada que supera el año de vida y podrá ser reemplazada fácilmente cuando el sistema lo indique que es necesario el cambio de batería.

Frente a un problema la persona pulsa el botón y mediante una vibración y una señal lumínica confirma su activación y reporta el evento a una estación de monitoreo o a la familia a través de una App.



Video Botón de Vida



Mediante la conexión wifi y/o datos móviles la comunicación es segura y redundante.

El panel de alarma gestiona las comunicaciones para que el evento llegue a tiempo siempre. La posibilidad que brinda el **Botón de Vida** de generar pánicos sin necesidad de que el adulto mayor deba utilizar aplicaciones que en muchos casos requieren de mucho esfuerzo para poder manipularlos, es la clave para que el sistema sea efectivo en términos de urgencias.

Con los Botones de Vida de Garnet Technology es posible estar conectados con las personas mayores de la familia sin la necesidad de limitarles su independencia, estando seguros de que podrán ser asistidos ante cualquier emergencia.



Landing Page
Botón de Vida



**PROPIEDAD
PROTEGIDA**



GARNET

DISTRIBUIDOR
AUTORIZADO

Las empresas exitosas se respaldan en productos de calidad.

Nos enfocamos en el análisis de vulnerabilidades, la confección de proyectos y la provisión de la mercadería necesaria para instalar sistemas de alarmas de intrusión e incendio, control de acceso, domótica, automatización, monitoreo y videovigilancia, todo unido en un **ecosistema GARNET**.

Poseemos una gran experiencia asesorando al Gremio para proteger hogares, comercios, empresas, industrias, bancos, barrios privados y municipios.



+54 341 6660000

ventas@propiedadprotegida.com.ar

Bv. Rondeau 4173, Rosario, Santa Fe

www.propiedadprotegida.com.ar



GARNET
CONTROL PRO



Una App que permite
el comando total del
panel de alarma



GARNET
TECHNOLOGY

www.garnet.com.ar



Descarga la
App desde aquí



¿Te gustaría recibir la revista
Negocios de Seguridad
en tu **WhatsApp**?



Envía un mensaje de WhatsApp
al **+54 11 7501-3776** con tu
NOMBRE COMPLETO + EMPRESA



No es un grupo. Le enviaremos periódicamente un enlace para leer online la revista. Agenden en su móvil el número como **NEGOCIOS DE SEGURIDAD**, para poder ver nuestros **ESTADOS**. En los mismos, diariamente le mostramos los productos y servicios ofrecidos por las empresas más prestigiosas del sector, como así también Invitación a eventos, cursos y seminarios.



STAFF - ANUNCIANTES

NEGOCIOS DE SEGURIDAD
info@rnds.com.ar | www.rnds.com.ar
WhatsApp: +54 11 7501-3776



DIR. EDITORIAL
Claudio Alfano (Propietario)
+54 911 5112-3085
editorial@rnds.com.ar



DIR. COMERCIAL
Néstor Lespi (Propietario)
+54 911 5813-9890
comercial@rnds.com.ar



PROD. PERIODISTICA
Pablo Lugano*
+54 9221 400-5353
prensa@rnds.com.ar



DISEÑO EDITORIAL
Alejandra Pereyra*
+54 9221 548-0272
arte@rnds.com.ar



CORRECCIONES
Félix Wuhl*
felix.wuhl@gmail.com



ADMINISTRACIÓN
Graciela Diego
admin@rnds.com.ar



ATENCIÓN AL LECTOR
Claudia Ambesi
lectores@rnds.com.ar



DEPARTAMENTO CONTABLE
Luis Fraguaga*
luisfraguaga@speedy.com.ar



DEPARTAMENTO LEGAL
Marcelo G. Stein*
Estudio Jurídico



IMPRESIÓN
Latigráfica
Rocamora 4161 (C1184ABC)
+54 11 4867-4777



DISTRIBUCIÓN
Fast Mail
R.N.P.S.P. Nº 098
+54 11 4766-6007

(*) Colaborador Externo

3000 EJEMPLARES IMPRESOS
65.000 DE DISTRIBUCIÓN ONLINE

Negocios de Seguridad es una publicación sobre empresas, productos y servicios de seguridad, distribuida cada 40 días entre instaladores, integradores y empresas profesionales del rubro.

Negocios de Seguridad es marca registrada por Claudio Alfano y Néstor Lespi S.R.L.
Registro de la Propiedad Intelectual Nº 429.145

Se prohíbe la reproducción parcial o total del contenido de esta publicación, sin autorización expresa del editor. Artículos: se han tomado todos los recaudos para presentar la información en la forma más exacta y confiable posible. El editor no asume responsabilidad por cualquier consecuencia derivada de su utilización, las notas firmadas son de exclusiva responsabilidad de sus autores, sin que ello implique a la revista en su contenido.

Publicidad: para todos los efectos, se considera que la responsabilidad por el contenido de los avisos corre por cuenta de los respectivos anunciantes.

Los colaboradores y los columnistas lo hacen en honor. Agradecemos la confianza depositada por nuestros anunciantes, sin cuyo apoyo económico no hubiera sido posible editarla.



Negocios de Seguridad es medio de difusión de las actividades de CASER
www.caser.org.ar



Negocios de Seguridad es medio de difusión de las actividades de CEMARA
www.cemara.org.ar



Negocios de Seguridad es medio de difusión de las actividades de CESEC
www.cesec.org.ar



Negocios de Seguridad es medio de difusión de las actividades de CEMSEC
www.cemsec.org.ar



Negocios de Seguridad es medio de difusión de las actividades de CASES
contacto@casesarg.org



Negocios de Seguridad es medio de difusión de las actividades de ALAS
www.alas-la.org

61 ALARMAS MARSHALL
+54 810 199-6277
info@alarmasmarsmarshall.com.ar
www.alarmasmarsmarshall.com.ar

19 ANICOR CABLES
+54 11 4919-0974
ventas@anicorcables.com.ar
www.anicorcables.com.ar

99 ASEC
+54 911 5316-3551
info@asec.com.ar
www.asec.com.ar

2/3 BIG DIPPER
+54 11 5278-0022
ventas@bigdipper.com.ar
www.bigdipper.com.ar

100 BIO CARD TECNOLOGIA
+54 11 4544-5898
info@biocard.com.ar
www.biocard.com.ar

01 BYKOM
+54 223 495-8700
info@bykom.com
www.bykom.com

21 CABLE FACTORY
+54 911 5041-2113
danieltoognoli@cablefactorysa.com.ar
www.cablefactorysa.com.ar

ST CYGNUS
BT +54 11 5277-4441
4/5 info@cygnus.la
6/7 www.cygnus.la

53 DCM SOLUTION
+54 11 6080-1887
info@dcn.com.ar
www.dcm.com.ar

59 DEITRES
+54 223 495-2500
hi@deitres.com
www.deitres.com

73 DEXA SEGURIDAD
74 +54 11 4756-0709
75 ventas@dexa.com.ar
www.dexa.com.ar

62 DIALER SEGURIDAD
+54 11 4932-3838
dialerseguridad@dialer.com.ar
www.dialer.com.ar

38 DIGIFORT
+54 11 5031-0492
operaciones@digifort.com
www.digifort.com

41 DISTRIBUIDORA OGARAYTI
+54 11 4856-5643
+54 911 5922-4705
ogarayti@fibertel.com.ar

39 DMA
65 +54 341 528-4080
contacto@dmarsl.com.ar
www.dmarsl.com.ar

44 DRAMS TECHNOLOGY
45 +54 11 4862-5054
ventas@dramstechnology.com.ar
www.dramstechnology.com.ar

55 DX-CONTROL
56 +54 11 4647-2100
dxcontrol@dxcontrol.com.ar
www.dxcontrol.com

31 DYNAMO IOT
+54 11 6829-9009
info@dynamoiot.com
www.dynamoiot.com

43 ELCA SEGURIDAD
+54 911 6707-8804
info@elcasrl.com.ar
www.elcasrl.com.ar

67 FIESA
+54 11 5628-1700
contacto@fiesa.com.ar
www.fiesa.com.ar

96 FPS
97 +54 11 2106-7783
ventas@fpssa.com.ar
www.fpssa.com.ar

113 FULLTIME
+54 11 5352-8450
info@fulltime.com.ar
www.fulltime.com.ar

13 GARNET TECHNOLOGY
+54 11 7078-6869
info@garnet.com.ar
www.garnet.com.ar

95 GETTERSON ARGENTINA
+54 11 3220-7600
ventas@getterson.com.ar
www.getterson.com.ar

25 GRUPO RSI
+54 336 446 1592
info@gruporsi.net
www.gruporsi.net

78 HELLGRUN
79 +54 911 2617-3712
ventas@hellgrun.com.ar
www.hellgrun.com.ar

81 HIKVISION ARGENTINA
+54 11 7090-2160
ventas.argentina@hikvision.com
www.hikvision.com/es-la/

77 INTELBRAS
+54 11 4656-0467
ventas@intelbras.com.ar
www.intelbras.com.ar

114 INTELEKTRON
+54 11 2205-9000
ventas@intelektron.com
www.intelektron.com

86 ISELEC
87 +54 11 5294-9362
info@iselec.com.ar
www.iselec.com.ar

89 ISOLSE
+54 11 4621-0008
contacto@isolse.com.ar
www.isolse.com.ar

30 ITEGO GPS
+54 11 2053-8882
ventas@itegogps.com
www.itegogps.com

83 JRI SEGURIDAD
+54 223 475-8874 MDP
+54 11 3403-1434 CABA
www.jriseguridad.com.ar

29 KIT EXPERTO
+54 341 652-4727
kitekerto@kitekerto.com
www.kitekerto.com

23 MONITOREO INTELIGENTE
+54 11 5239-2939
ventas@monintel.com.ar
www.monitoreointeligente.com.ar

24 MONITOREO.COM
+54 11 4630-9090
central@monitoreo.com.ar
www.monitoreo.com

63 NANOCOMM
+54 11 4505-2224
nanocomm@nanocommweb.com
www.nanocommweb.com

85 NETIO
+54 11 4554-9997
info@netio.com.ar
www.netio.com.ar

49 PPA ARGENTINA
+54 11 5352-8344
info@ppa.com.ar
www.ppa.com.ar

18 PRIORIDAD1
+54 11 3723-2323
info@prioridad1.com
www.prioridad1.com

37 PROPIEDAD PROTEGIDA
+54 9341 666-0000
ventas@propiedadprotegida.com.ar
www.propiedadprotegida.com.ar

69 PROVISION DIGITAL
+54 11 4711-0989
info@provisiondigital.com.ar
www.provisiondigital.com.ar

33 RAM
+54 0810 362-0362
info@monitoreoram.com
www.monitoreoram.com

34 RED GPS
35 +54 11 5192-5580
contacto@redgps.com
www.redgps.com

68 RISTOBAT
+54 11 4246-1778
ventas@bateriasristobatsrl.com.ar
www.bateriasristobatsrl.com.ar

111 RNDIS
+54 911 7501-3706
info@rnds.com.ar
www.rnds.com.ar

50 SEG
51 +54 11 7078-2021
info@seg.com.ar
www.seg.com.ar

47 SESYTEL
+54 810 999-7379
ventas@sesytel.com.ar
www.sesytel.com.ar

71 SF TECHNOLOGY
+54 11 4923-0240
ventas@sf-technology.com
www.sf-technology.com

27 STARLIGH
+54 351 480-9210
ventas@starligh.com
www.starligh.com

15 STARX SECURITY
+54 11 2150-8700
ventas@starx.com.ar
www.starx.com.ar

90 TRUE DIGITAL SYSTEMS
+54 11 2120-5160
info@tdsintl.com
www.tdsintl.com

101 NOTICIAS GARNET

102 CAMPAGNA
+54 261 420-4838

103 ADC
+54 9351 600-6837

105 LA CASA DE LAS ALARMAS
+54 336 400-3635

106 LIDERTECH
+54 351 455-7310

107 SG INGENIERIA SRL
+54 9362 4785575

109 PROPIEDAD PROTEGIDA
+54 9341 666-0000

Si Usted desea asesorarse sobre los innumerables beneficios de **anunciar en Negocios de Seguridad** por favor contáctenos de lunes a viernes de 9 a 18 al **+54 9 11 5813.9890** o por mail a **comercial@rnds.com.ar**

ENCONTRÁ A NEGOCIOS DE SEGURIDAD EN:



[instagram.com/negociosdeseguridad](https://www.instagram.com/negociosdeseguridad)



twitter.com/noticiasrnds



issuu.com/negociosdeseguridad/docs



[@negociosdeseguridad](https://t.me/@negociosdeseguridad)



facebook.com/negociosdeseguridad



linkedin.com/company/negociosdeseguridad/



groups.google.com/group/negociosdeseguridad



+54 911 7501-3776



SAFE CITY

BY FULLTIME



EN UN ECOSISTEMA TOTALMENTE INTEGRADO Y DEDICADO ESPECÍFICAMENTE A LA SEGURIDAD COLECTIVA DE LAS PERSONAS.

SAFE CITY es una visión de desarrollo urbano que integra múltiples soluciones de tecnología de la información y comunicación (TIC), Internet de las cosas (IoT) y prácticas innovadoras volcadas a la seguridad.

Esta solución tiene como objetivo reducir los delitos y mejorar los tiempos de respuesta del accionar policial. Con su aplicación, Safe City logra como resultado una ciudad más segura para toda su población.



+150.000
Usuarios activos

+5.000
Empresas confían
en nosotros

+20
Municipios con
nuestra tecnología

+15
Años de
experiencia

15 2156 0878



SAFECITY.COM.AR



¿SOS INTEGRADOR DE SEGURIDAD?

En Intellektron encontrarás Precio especial al Gremio, Stock y Calidad



Además de Fabricantes y Desarrolladores, somos importadores directos de los complementos necesarios para su instalación.

Todas las Soluciones en un proveedor de Trayectoria y Profesionalismo



**CONTROL
DE ACCESOS**



**TIEMPO
Y ASISTENCIA**



**CONTROL
DE VISITAS**



**MOLINETES
Y PASARELAS**



**INTEGRACIÓN
CCTV**

in intellektron

Argentina